



**HOLZWOHNHAUS FLORENZ ISOLIERT, 66 MM + HOLZVERSCHALUNG,
84 M²**



€ 75200,00

Dieses Fertighaus aus Holz verfügt über hochwertige Wärmedämmung für Wohnqualität. Mit einer 230 mm dicken Dachisolierung sowie isolierten Böden (170 mm) und Wänden (150 mm) wird ein Höchstmaß an Wohnkomfort gewährleistet. Egal, ob Sie nur für einen kurzen Aufenthalt kommen oder das Haus als Hauptwohnsitz nutzen, Sie werden sich das ganze Jahr über warm und behaglich fühlen.



BESCHREIBUNG

HOLZWOHNHAUS FLORENZ ISOLIERT, 66 MM + HOLZVERSCHALUNG, 84 M²

Highlights des Wohnhauses Florenz:

- 3 perfekt geschnittene Schlafzimmer bieten Ihnen die Möglichkeit, bequem Gäste zu empfangen und gleichzeitig Ihre Privatsphäre zu wahren.
- Ein geräumiger Wohnbereich mit integrierter Küche bietet viel Platz zum Kochen, während Sie das gemeinsame Zusammensein genießen.
- Große, nahezu bodentiefe Fenster und Türen an der Vorderseite ermöglichen einen direkten Zugang zur Terrasse.
- Eine großzügige, 20 m² große überdachte Terrasse lädt dazu ein, mit der Familie zu grillen oder kleine Feiern auszurichten.
- Ein eigenes Badezimmerbereich für zusätzliche Bequemlichkeit.

Vorteile der PREMIUM-isolierten Ausführung:

- Professionelle, hochwertige PVC-Fenster und -türen mit einem U-Wert entsprechend KfW 40.
- Die Wärmedämmkennwerte und Dämmstärken der Wände, des Daches und des Bodens entsprechen vollständig den KfW 40-Normen.
- Zusätzliche Dachbelastung ermöglicht die Installation von Solarpaneelen und erhöht die Schneelastkapazität.
- Ab einer Wandstärke von 66 mm ist die Dachdeckung mit Dachsteinen oder Dachziegeln möglich.

Genießen Sie ein stilvolles und umweltfreundliches Wohnerlebnis in diesem klassischen Holzhaus! Dieses einzigartige Modell bietet alles, was Sie für einen Hauptwohnsitz, Zweitwohnsitz oder Traum-Ferienhaus benötigen. Laden Sie Freunde und Familie ein und erleben Sie gemeinsam unvergessliche Momente! Jeder Raum dieses herrlichen Hauses wird von natürlichem Tageslicht durchflutet, füllen Sie ihn mit Freude und vielen bleibenden Erinnerungen.

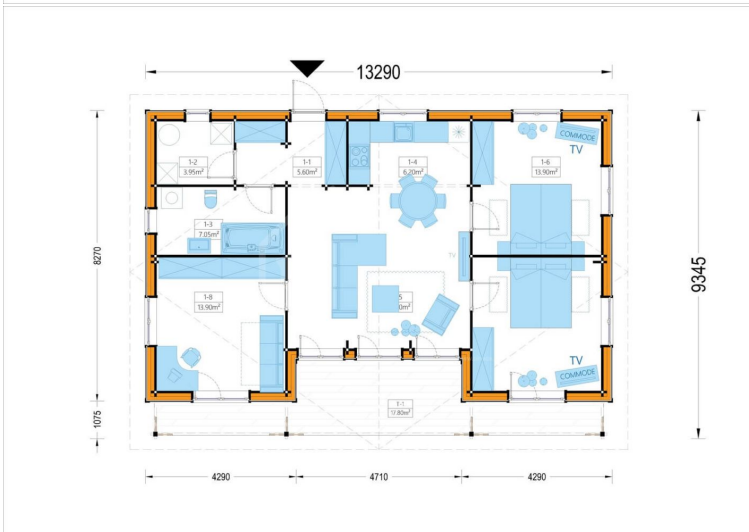
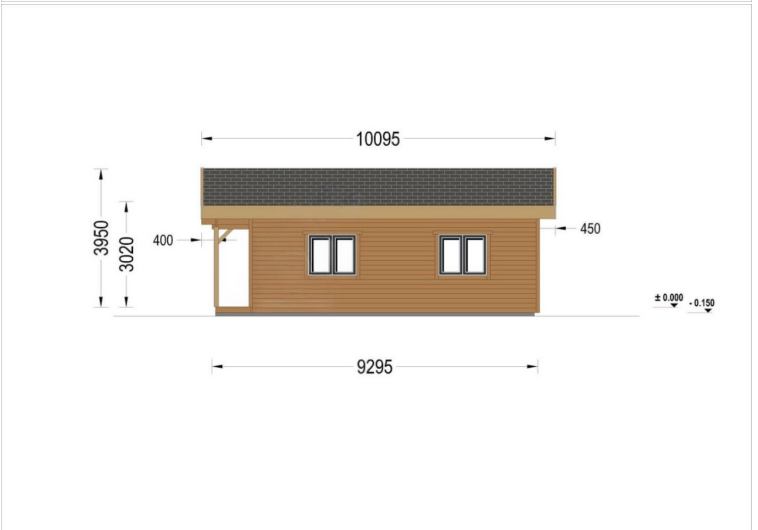
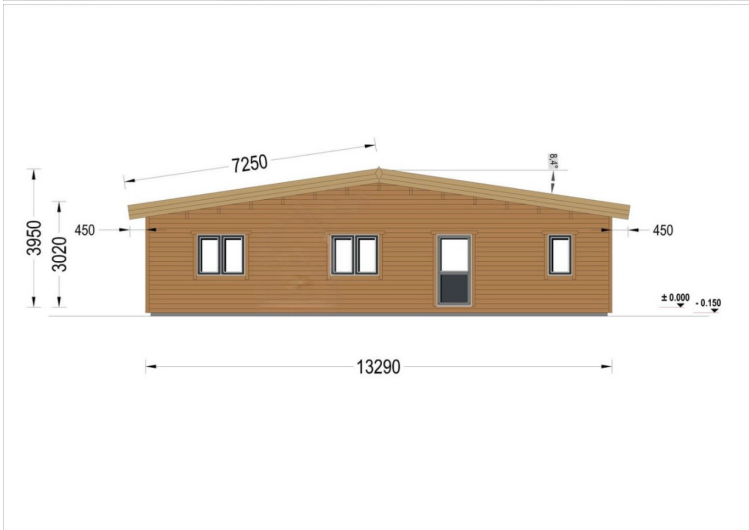
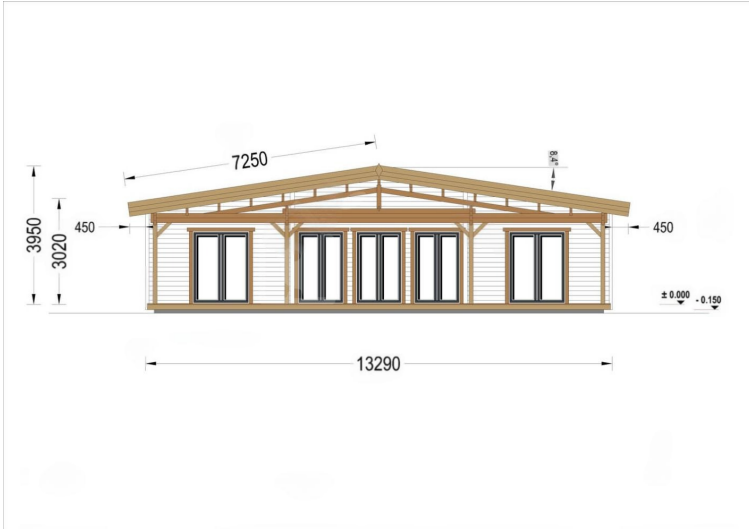
PREMIUM isolierte Wärmedämmung:

Dieses Fertighaus aus Holz verfügt über hochwertige Wärmedämmung für Wohnqualität. Mit einer 230 mm dicken Dachisolierung sowie isolierten Böden (170 mm) und Wänden (150 mm) wird ein Höchstmaß an Wohnkomfort gewährleistet. Egal, ob Sie nur für einen kurzen Aufenthalt kommen oder



PREMIUM GARTENHAUS

das Haus als Hauptwohnsitz nutzen, Sie werden sich das ganze Jahr über warm und behaglich fühlen.





TECHNISCHE DATEN

| | |
|---------------------------------|--|
| Wandstärke | 68 mm + Holzverschalung |
| Marke | Premium Gartenhaus |
| Dachform | Satteldach |
| Holzbehandlung | Unbehandelt |
| Grundfläche | 84 m ² |
| Verglasung | dreifachverglaste PVC-Fenster und Außentüren |
| Breite | 1319 cm |
| Haus Typ | Klassisch |
| Terrasse | mit Terrasse |
| Tiefe | 929,5 cm |
| Raumanzahl | 7 |
| Außenmaß | 1319 cm x 929 cm |
| Außenverkleidung | Naturholz-Verkleidung |
| Bauweise | 66 mm Holzbalken; 200 mm Holzrahmen (mit 200 mm Dämmung); 25 mm Holzlatten (senkrecht); 25 mm Holzlatten (waagrecht); 18 - 20 mm Holzverkleidung |
| Dachaufbau | 2x135 mm Dachsparren aus Holz; 19 - 20 mm dicke Nut- und Federbretter; 300 mm Dachsparren aus Holz (mit 300 mm Dämmung); 25 mm Holzlatten OSB Platte |
| Dachfläche | 148 m ² |
| Dachüberstand | 50 cm |
| Firsthöhe | 388 cm |
| Seitenhöhe der Wände | 288,5 cm |
| Fenstermaße: | 2 * 161 x 205.5 cm (Balkontür) , 2 * 70 x 118.5 cm , 3 * 130 x 205.5 cm (Balkontür) , 5 * 138 x 118.5 cm |
| Türmaße | 1 * 100 x 210 cm (Eingang) , 5 * 85 x 205.5 cm (Innen) |
| Fenster | Komplettsatz dreifachverglaste PVC-Fenster und Außentüren, weiß |
| Mit Isolierung | Ja |
| Spiegelverkehrter Aufbau | Ja |
| Wandaufbau | 66 mm Holzbalken; 200 mm Holzrahmen (mit 200 mm Dämmung); 25 mm Holzlatten (senkrecht); 25 mm Holzlatten (waagrecht); 18 - 20 mm Holzverkleidung |



Wohnfläche

66.70 m²

ANMERKUNGEN
