

Premium Gartenhaus

Garten & Blockbohlenhäuser



Tel.: +43 660 6742719

E-Mail: office@premium-gartenhaus.at

www.premium-gartenhaus.at



GARTENHÄUSER

WILLKOMMEN IN UNSERER UMFANGREICHEN AUSWAHL AN HOCHWERTIGEN GARTENHÄUSERN!

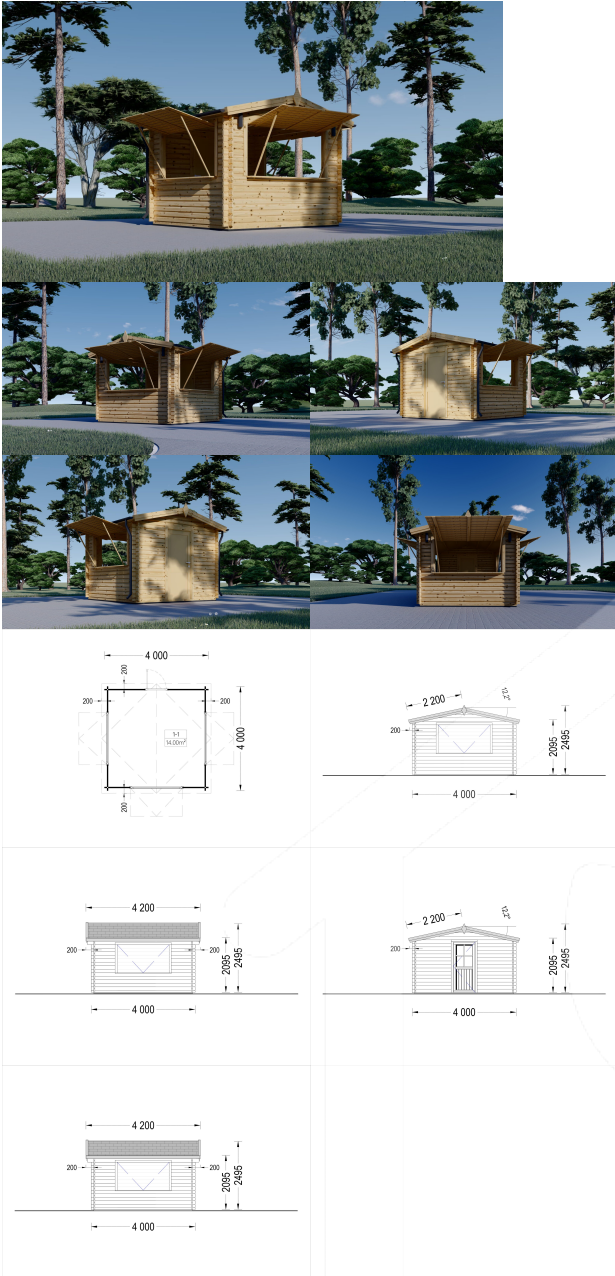
Unsere Gartenhaus-Kategorie bietet eine Vielzahl von Stilen, Größen und Materialien, um Ihren individuellen Bedürfnissen und Ihrem Geschmack gerecht zu werden.

Von klassischen Holzgartenhäusern bis hin zu modernen Metallstrukturen finden Sie bei uns das perfekte Gartenhaus für Ihre Outdoor-Oase. Unsere Produkte werden aus langlebigen Materialien hergestellt und sind für ihre Qualität und Funktionalität bekannt.

Egal, ob Sie nach einem kleinen Lagerhaus für Gartengeräte suchen oder einen geräumigen Rückzugsort für Ihre Freizeitaktivitäten im Freien wünschen, wir haben das passende Gartenhaus für Sie. Mit verschiedenen Größen und Konfigurationen können Sie das ideale Gartenhaus für Ihren Garten finden.

Unser Sortiment umfasst auch verschiedene Zusatzoptionen wie Fenster, Türen, Dacharten und Farbvarianten, um sicherzustellen, dass Ihr Gartenhaus Ihren Vorstellungen entspricht und perfekt zu Ihrer Außenlandschaft passt.

Entdecken Sie noch heute unsere Auswahl und verwandeln Sie Ihren Garten mit einem unserer hochwertigen Gartenhäuser in einen stilvollen und funktionalen Raum im Freien!



VERKAUFSSTAND, 44MM, 4X4 M, 16M²

Dieser Holzkiosk bietet die Möglichkeit, einen...

Das Verkaufsstand-Modell (44mm) mit den Maßen 4x4 m und einer Fläche von 16 m² bietet verschiedene Highlights:

1. Multifunktionaler Kiosk:

- Der Kiosk ist vielseitig nutzbar und eignet sich sowohl für gewerbliche als auch private Zwecke. Ob als Verkaufsstand oder zur Bewerbung Ihres Geschäfts, dieser Kiosk ist flexibel einsetzbar.

2. Flexible Holz-Konstruktion:

- Die seitlichen Öffnungen des Kiosks sind flexibel und können je nach Bedarf geöffnet oder geschlossen werden. Diese Flexibilität ermöglicht es Ihnen, den Raum den jeweiligen Anforderungen anzupassen.

3. Kompakte Größe:

- Mit einer Grundfläche von 16 m² bietet der Kiosk ausreichend Platz im Inneren, während die kompakte Größe die Bewegungsfreiheit nicht einschränkt.

4. Schickes Design und zuverlässiges Material:

- Das einfache, aber schicke Design des Kiosks, kombiniert mit zuverlässigem Nadelholz als Baumaterial, macht dieses Modell rundum gelungen.

Dieser Holzkiosk bietet die Möglichkeit, einen eigenen Verkaufsstand zu besitzen oder Ihr Geschäft zu bewerben. Die flexible Gestaltung ermöglicht es, den Kiosk nach Ihren Wünschen anzupassen und vielseitig zu nutzen. Mit diesem Modell schaffen Sie eine attraktive Präsentationsfläche für Ihre Waren oder Dienstleistungen, während Sie gleichzeitig die Möglichkeit haben, die Seiten je nach Bedarf zu öffnen oder zu schließen.

MONTAGEANLEITUNGEN

Montageanleitungen

Nachfolgend finden Sie eine Liste mit detaillierten Montageanleitungen für die einzelnen Gebäudeteile, mit einem detaillierten Überblick zu den einzelnen Bestandteilen.

Sie können die komplette [Montageanleitung als .zip-Datei](#) herunterladen.

Boden

[Fundamentbalken Montage](#)

[Montage von Bodenplatte und Verkleidung](#)

Dach

[Dachsparren-Montage](#)

[Dachplatten-Montage](#)

[Windbrett Montage](#)

[Montage der Bitumenschindeln](#)

[Metalldach-Montage](#)

[Montageanleitung PVC Dachrinnen](#)

[Montageanleitung Zink Dachrinnen](#)

Sonstige

[Montage der Sturmstreben](#)

[Montage der Vorderwand](#)

[Zaunaufbau](#)

 [Montage der Blockhaussauna Innendämmung](#)

Wände

 [Wandaufbau](#)

 [Giebelaufbau](#)

Fenster & Türen

 [Montage der Fensterkreuze](#)

 [Fenstereinbau](#)

 [Garagentor Montage](#)

 [Montage von PVC-Fenstern](#)

ZAHLUNG

BESTELLOPTIONEN

- Sie können jedes beliebige Produkt auf unserer Webseite auswählen und direkt eine Online-Bestellung aufgeben.
- Wir empfehlen jedoch, sich vorab mit unserem Verkaufsteam in Verbindung zu setzen, um Ihre genauen Anforderungen zu besprechen. Sie erhalten ein Angebot, das Ihr gewünschtes Produkt, das Zubehör, den voraussichtlichen Preis und die Zahlungsbedingungen enthält. Dann können Sie eine Online-Bestellung aufgeben und die Zahlung vornehmen.

Gern kann auch unser Vertriebsmanager die Bestellung **für Sie** aufnehmen und den Zahlungsvorgang auf Grundlage des gewünschten Produkts, der Bestellmenge, des Preises und der von Ihnen angegebenen Zahlungsdaten einleiten.

ERSTATTUNGEN

- Sie können Ihre Bestellung vor oder innerhalb von 14 Tagen nach der Lieferung stornieren und erhalten Ihre volle Anzahlung (oder den gesamten Rechnungsbetrag - je nach Höhe des gezahlten Betrages), abzüglich der Liefergebühren, zurück.
- Eine geleistete Anzahlung für Sonderanfertigungen nach Maß, wenn diese bereits hergestellt wurden oder mit der Herstellung begonnen wurde, wird nicht zurückerstattet und bleibt Eigentum von Premium Gartenhaus.

Erfahren Sie mehr über Rückerstattungen auf unserer Webseite zum Thema [Rücksendungen](#).

ZAHLUNGSARTEN

1. **Vorauszahlung des Gesamtpreises.**

2. **Anzahlung + Restbetrag** (30% des Gesamtbetrags der Bestellung (+ Lieferkosten) im Voraus; 70% Restbetrag - vor oder bei Lieferung (30/70 beim Kauf eines maßgefertigten Produkts)).

ZAHLUNG

ZAHLUNG IN ZWEI SCHRITTEN. ANZAHLUNG VON 30 % SOFORT UND DIE VERBLEIBENDEN 70 % VOR DER LIEFERUNG

LIEFERUNG

WOHIN LIEFERN WIR?

- Österreich und Deutschland – das gesamte Festland und auf die Inseln.
- Andere europäische und weltweite Lieferungen sind ggf. auf Anfrage möglich.

WIE VIEL KOSTET DIE LIEFERUNG?

- **Österreich KOSTENLOSE** Lieferung bis Bordsteinkante.
 - **Deutsches Festland:** KOSTENLOSE Lieferung bis Bordsteinkante.
 - **Deutsche Inseln:** mit Aufpreis - bitte kontaktieren Sie uns, um ein Angebot zu erhalten.
 - Für Lieferungen in andere **europäische Länder** und **weltweite Lieferungen** [kontaktieren Sie uns bitte, um ein Angebot für die Lieferkosten zu erhalten.](#)

WIE LANGE SIND DIE LIEFERZEITEN?

- Vorrätige Produkte: 2 - 3 Wochen.
- Nicht vorrätige Produkte: 6 - 8 Wochen.
- Maßgefertigte Projekte: 8 - 16 Wochen.
- **Wichtig:** Die Lieferzeiten können je nach Jahreszeit variieren, bitte erkundigen Sie sich vorab bei unseren Vertriebsmitarbeitern.

WIE ERFAHRE ICH, WANN ICH MIT MEINER LIEFERUNG RECHNEN KANN?

Unsere Vertriebsmitarbeiter informieren Sie über die Liefermethode für Ihren Standort.

1. Falls das Produkt direkt vom Lager zu Ihnen geliefert wird:

- Nachdem Ihre Zahlung bestätigt wurde, setzen wir uns mit Ihnen in Verbindung und teilen Ihnen mit, in welcher Woche Sie mit der Anlieferung rechnen können.
- Wir werden Sie 3 Tage vor der Zustellung erneut kontaktieren und Ihnen den genauen Liefertermin mitteilen.
- Die genaue Lieferzeit wird Ihnen 1 Tag vor dem Eintreffen der Ware mitgeteilt.

Wichtig: In diesem Fall können wir Ihre Bestellung nur so nah wie mit dem Fahrzeug möglich an das Ziel heranfahren, sodass Sie eventuell einen Gabelstapler o.ä. organisieren müssen.

2. Wenn die Ware von einem Lager durch eine deutsche Firma geliefert wird:

- Nachdem Ihre Zahlung bestätigt wurde, wird ein Lieferschein für Ihr Produkt für die Spedition erstellt.
- Die Spedition wird sich ca. 5 Tage vor der Zustellung mit Ihnen in Verbindung setzen, um einen genauen Tag und eine genaue Uhrzeit für die Zustellung zu vereinbaren.

WOHIN WIRD MEINE BESTELLUNG GELIEFERT?

- Ihr Produkt wird so nah wie möglich an die Lieferadresse geliefert, je nachdem, wie gut der Bereich für unsere Lastwagen zugänglich ist.

IST DAS ABLADEN IM PREIS INBEGRIFFEN?

- Die Ware durch unsere Partnerspedition geliefert, so ist ein mobiler Gabelstapler zum Abladen Ihrer Ware enthalten.

WAS MACHE ICH, WENN DAS ZIEL SCHLECHT ZUGÄNGLICH IST?

- Wird die Ware von einem unserem Lager geliefert, kann sie bis zu 2 km an die angegebene Adresse transportiert werden.
- Wird die Ware durch die Spedition mit Stapler (Zusätzliche Kosten) geliefert, kann der Gabelstapler Ihre Ware bis zu 100 m auf einer Straße zu Ihrem Grundstück bringen, sollte die Zufahrt zu schmal sein.

Wird die Ware durch die Spedition mit Ladekran (zusätzliche Kosten)

geliefert, kann der Ladekran Ihre Ware bis zu 10 m auf Ihr Grundstückheben, sollte die Zufahrt zu schmal sein kontaktieren Sie uns bitte.

Für weitere Informationen zur Lieferung kontaktieren Sie bitte unseren Kundenservice unter **+436606742719** (Mo - Fr von 8 - 15 Uhr) oder senden Sie uns eine E-Mail an office@premium-gartenhaus.at

GARANTIE

GARANTIEZEITRAUM

- **10 Jahre Fäulnisschutz-Garantie** auf alle Artikel, außer Produkte mit einer:
 - Grundfläche bis zu 20 m² (**5 Jahre**)
 - Wandstärke von weniger als 44 mm (**5 Jahre**)
- **2 Jahre Garantie** auf Fenster, Türen und alle Zubehörteile, sofern nicht anders vom Hersteller angegeben.
- **1 Jahr Garantie** für alle elektronischen Komponenten.

GARANTIEBEDINGUNGEN

Unsere Gewährleistung gilt nicht, wenn:

- Die für die Montage verwendete Grundfläche nicht geeignet war – alle Gebäude müssen auf einer soliden und ebenen Basis zusammengebaut werden, die den genauen Maßen der jeweiligen Hütte entspricht.
- Die Kunden oder ein dritter (z.B. ein Montageservice) das Produkt nicht gemäß der beim Kauf mitgelieferten Montageanleitung aufgebaut haben.
- Nach der Lieferung das Produkt (auch geringfügig) modifiziert oder verändert wurde.
- Keine zugelassene Schnittflächenbehandlung bei dem Holz angewendet wurde, nachdem es bearbeitet (geschnitten, durchbohrt oder gelocht) worden ist.
- Das Produkt nach der Montage (innen und außen) nicht gestrichen wurde und danach nicht **einmal pro Jahr** (innen und außen) mit einem Konservierungsmittel oder einer Farbe auf Ölbasis mit einer Deckkraft von 80-120 Mikrometern behandelt wurde.
- Das Gebäude jemals in engem Kontakt mit Pflanzen, Bäumen oder Außenwänden stand, nachdem die Montage abgeschlossen war. In diesem Fall könnte Feuchtigkeit in das Holz eindringen und es beschädigen.
- Das Produkt nicht selbst vom Antragsteller gekauft wurde.
- Das Dach oder die Abdeckung beschädigt oder unsachgemäß angebracht wurde, so dass Feuchtigkeit eindringen und sich ansammeln konnte.
- Das Produkt nicht innerhalb von 2 Monaten nach dem Liefertermin montiert wurde.
- Das Produkt bis zur Montage nicht an einem trockenen Ort gelagert wurde.
- Die Scharniere nicht ordnungsgemäß angepasst wurden, als sich die Türen oder Fenster aufgrund der natürlichen Eigenschaften des Holzes

ausdehnten/zusammenzogen.

- Das Produkt schlecht belüftet wurde - die Luftfeuchtigkeit in Innenräumen darf 50 % nicht überschreiten.
- Ein Fall von Höherer Gewalt (z. B. eine Überschwemmung, ein Sturm oder ein Brand) vorliegt.

Bitte beachten Sie, dass **es sich bei Holz um ein**

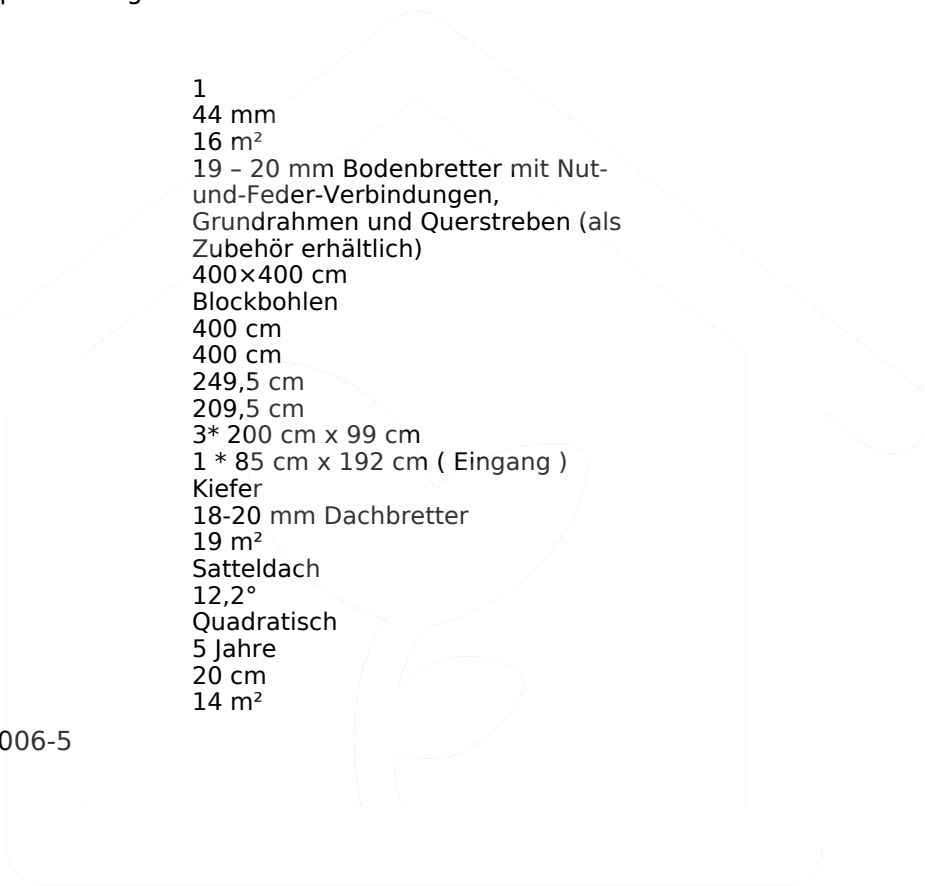
Naturprodukt handelt das sich verändern kann, z. B. Bewegung, Verformung, Rissbildung und Spaltung, insbesondere bei ungünstigen Wetterbedingungen. Dies beeinträchtigt jedoch nicht die Festigkeit des Produkts, so dass diese natürliche Eigenschaft nicht von der Garantie abgedeckt ist.

Wenn Sie Fragen zu unseren Garantiebedingungen haben, zögern Sie bitte nicht, uns unter **+43 6646742719** (Mo - Fr von 8 - 17 Uhr) oder per E-Mail an office@premium-gartenhaus.at zu kontaktieren.

Raumanzahl	1
Wandstärke	44 mm
Grundfläche	16 m ²
Fußboden	19 - 20 mm Bodenbretter mit Nut- und-Feder-Verbindungen, Grundrahmen und Querstreben (als Zubehör erhältlich)
Außenmaß	400×400 cm
Bauweise	Blockbohlen
Breite	400 cm
Tiefe	400 cm
Firsthöhe	249,5 cm
Seitenhöhe der Wände	209,5 cm
Fenstermaße:	3* 200 cm x 99 cm
Türmaße	1 * 85 cm x 192 cm (Eingang)
Holzart Fenster/Türen	Kiefer
Dachaufbau	18-20 mm Dachbretter
Dachfläche	19 m ²
Dachform	Satteldach
Dachwinkel	12,2°
Grundform	Quadratisch
Herstellergarantie	5 Jahre
Dachüberstand	20 cm
Wohnfläche	14 m ²

Artikelnummer: AV006-5

Preis: € 3686,76



GARTENHAUS PALM, 44 MM 4X4M, 16M²

Das Gartenhaus "PALM" zeichnet sich durch seine...

Das Gartenhaus "PALM" (34 oder 44 mm) mit den Maßen 4x4 m und einer Fläche von 16 m² bietet verschiedene Highlights:

1. **Doppelt verglaste Eingangstüren:**
 - Die doppelt verglasten Eingangstüren bieten nicht nur Bewegungsfreiheit, sondern ermöglichen auch den einfachen Transport größerer Gegenstände in und aus dem Schuppen. Dies erhöht die Vielseitigkeit des Gartenhauses.
2. **Offene Raumaufteilung für Kreativität**
 - Die offene Raumaufteilung gibt Raum für Kreativität. Nutzen Sie verschiedene Bereiche des Innenraums für Lagerzwecke und entspannen Sie sich im restlichen Raum. Diese Flexibilität macht das Gartenhaus vielseitig einsetzbar.
3. **Moderner Dachüberstand für Komfort im Freien:**
 - Der moderne Dachüberstand schafft einen schattigen Außenbereich, der Komfort und Ruhe zwischen den Gartenarbeiten bietet. Dies erweitert die Nutzungsmöglichkeiten des Gartenhauses.

Das Gartenhaus "PALM" zeichnet sich durch seine Einfachheit und Zweckmäßigkeit aus. Es bietet eine preisgünstige Lösung für die praktische Lagerung von Gartenutensilien und erfüllt gleichzeitig verschiedene Nutzungsanforderungen. Wenn Sie nach einer flexiblen und kostengünstigen Lösung suchen, könnte das Gartenhaus "PALMA" die perfekte Wahl sein.

MONTAGEANLEITUNGEN

Montageanleitungen

Nachfolgend finden Sie eine Liste mit detaillierten Montageanleitungen für die einzelnen Gebäudeteile, mit einem detaillierten Überblick zu den einzelnen Bestandteilen.

Sie können die komplette [Montageanleitung als .zip-Datei](#) herunterladen.

Boden

[Fundamentbalken Montage](#)

[Montage von Bodenplatte und Verkleidung](#)

Dach

[Dachsparren-Montage](#)

[Dachplatten-Montage](#)

[Windbrett Montage](#)

[Montage der Bitumenschindeln](#)

[Metalldach-Montage](#)

[Montageanleitung PVC Dachrinnen](#)

[Montageanleitung Zink Dachrinnen](#)

Sonstige

[Montage der Sturmstreben](#)

[Montage der Vorderwand](#)

[Zaunaufbau](#)

[Montage der Blockhaussauna Innendämmung](#)

Wände

[Wandaufbau](#)

[Giebelaufbau](#)

Fenster & Türen

[Montage der Fensterkreuze](#)

[Fenstereinbau](#)

[Garagentor Montage](#)

[Montage von PVC-Fenstern](#)

ZAHLUNG

BESTELLOPTIONEN

- Sie können jedes beliebige Produkt auf unserer Webseite auswählen und direkt eine Online-Bestellung aufgeben.
- Wir empfehlen jedoch, sich vorab mit unserem Verkaufsteam in Verbindung zu setzen, um Ihre genauen Anforderungen zu besprechen. Sie erhalten ein Angebot, das Ihr gewünschtes Produkt, das Zubehör, den voraussichtlichen Preis und die Zahlungsbedingungen enthält. Dann können Sie eine Online-Bestellung aufgeben und die Zahlung vornehmen.

Gern kann auch unser Vertriebsmanager die Bestellung **für Sie** aufnehmen und den Zahlungsvorgang auf Grundlage des gewünschten Produkts, der Bestellmenge, des Preises und der von Ihnen angegebenen Zahlungsdaten einleiten.

ERSTATTUNGEN

- Sie können Ihre Bestellung vor oder innerhalb von 14 Tagen nach der Lieferung stornieren und erhalten Ihre volle Anzahlung (oder den gesamten Rechnungsbetrag - je nach Höhe des gezahlten Betrages), abzüglich der Liefergebühren, zurück.
- Eine geleistete Anzahlung für Sonderanfertigungen nach Maß, wenn diese bereits hergestellt wurden oder mit der Herstellung begonnen wurde, wird nicht zurückerstattet und bleibt Eigentum von Premium Gartenhaus.

Erfahren Sie mehr über Rückerstattungen auf unserer Webseite zum Thema [Rücksendungen](#).

ZAHLUNGSARTEN

1. **Vorauszahlung des Gesamtpreises.**
2. **Anzahlung + Restbetrag** (30% des Gesamtbetrags der Bestellung (+ Lieferkosten) im Voraus; 70% Restbetrag - vor oder bei Lieferung (30/70 beim Kauf eines maßgefertigten Produkts).

ZAHLUNG

**ZAHLUNG IN ZWEI SCHRITTEN.
ANZAHLUNG VON 30 %
SOFORT UND DIE
VERBLEIBENDEN 70 % VOR
DER LIEFERUNG**

LIEFERUNG

WOHIN LIEFERN WIR?

- Österreich und Deutschland – das gesamte Festland und auf die Inseln.
- Andere europäische und weltweite Lieferungen sind ggf. auf Anfrage möglich.

WIE VIEL KOSTET DIE LIEFERUNG?

- **Österreich KOSTENLOSE** Lieferung bis Bordsteinkante.

- **Deutsches Festland:** KOSTENLOSE Lieferung bis Bordsteinkante.
- **Deutsche Inseln:** mit Aufpreis - bitte kontaktieren Sie uns, um ein Angebot zu erhalten.
- Für Lieferungen in andere **europäische Länder** und **weltweite Lieferungen** [kontaktieren Sie uns bitte, um ein Angebot für die Lieferkosten zu erhalten.](#)

WIE LANGE SIND DIE LIEFERZEITEN?

- Vorrätige Produkte: 2 - 3 Wochen.
- Nicht vorrätige Produkte: 6 - 8 Wochen.
- Maßgefertigte Projekte: 8 - 16 Wochen.
- **Wichtig:** Die Lieferzeiten können je nach Jahreszeit variieren, bitte erkundigen Sie sich vorab bei unseren Vertriebsmitarbeitern.

WIE ERFAHRE ICH, WANN ICH MIT MEINER LIEFERUNG RECHNEN KANN?

Unsere Vertriebsmitarbeiter informieren Sie über die Liefermethode für Ihren Standort.

1. Falls das Produkt direkt vom Lager zu Ihnen geliefert wird:

- Nachdem Ihre Zahlung bestätigt wurde, setzen wir uns mit Ihnen in Verbindung und teilen Ihnen mit, in welcher Woche Sie mit der Anlieferung rechnen können.
- Wir werden Sie 3 Tage vor der Zustellung erneut kontaktieren und Ihnen den genauen Liefertermin mitteilen.
- Die genaue Lieferzeit wird Ihnen 1 Tag vor dem Eintreffen der Ware mitgeteilt.

Wichtig: In diesem Fall können wir Ihre Bestellung nur so nah wie mit dem Fahrzeug möglich an das Ziel heranfahren, sodass Sie eventuell einen Gabelstapler o.ä. organisieren müssen.

2. Wenn die Ware von einem Lager durch eine deutsche Firma geliefert wird:

- Nachdem Ihre Zahlung bestätigt wurde, wird ein Lieferschein für Ihr Produkt für die Spedition erstellt.
- Die Spedition wird sich ca. 5 Tage vor der Zustellung mit Ihnen in Verbindung setzen, um einen genauen Tag und eine genaue Uhrzeit für die Zustellung zu vereinbaren.

WOHIN WIRD MEINE BESTELLUNG GELIEFERT?

- Ihr Produkt wird so nah wie möglich an die Lieferadresse geliefert, je nachdem, wie gut der Bereich für unsere Lastwagen zugänglich ist.

IST DAS ABLADEN IM PREIS INBEGRIFFEN?

- Die Ware durch unsere Partnerspedition geliefert, so ist ein mobiler Gabelstapler zum Abladen Ihrer Ware enthalten.

WAS MACHE ICH, WENN DAS ZIEL SCHLECHT ZUGÄNGLICH IST?

- Wird die Ware von einem unserem Lager geliefert, kann sie bis zu 2 km an die angegebene Adresse transportiert werden.
- Wird die Ware durch die Spedition mit Stapler (Zusätzliche Kosten) geliefert, kann der Gabelstapler Ihre Ware bis zu 100 m auf einer Straße zu Ihrem Grundstück bringen, sollte die Zufahrt zu schmal sein.

Wird die Ware durch die Spedition mit Ladekran (zusätzliche Kosten) geliefert, kann der Ladekran Ihre Ware bis zu 10 m auf Ihr Grundstückheben, sollte die Zufahrt zu schmal sein kontaktieren Sie uns bitte.

Für weitere Informationen zur Lieferung kontaktieren Sie bitte unseren Kundenservice unter **+436606742719** (Mo - Fr von 8 - 15 Uhr) oder senden Sie uns eine E-Mail an office@premium-gartenhaus.at

GARANTIE

GARANTIEZEITRAUM

- **10 Jahre Fäulnisschutz-Garantie** auf alle Artikel, außer Produkte mit einer:
 - Grundfläche bis zu 20 m² (**5 Jahre**)
 - Wandstärke von weniger als 44 mm (**5 Jahre**)
- **2 Jahre Garantie** auf Fenster, Türen und alle Zubehörteile, sofern nicht anders vom Hersteller angegeben.
- **1 Jahr Garantie** für alle elektronischen Komponenten.

GARANTIEBEDINGUNGEN

Unsere Gewährleistung gilt nicht, wenn:

- Die für die Montage verwendete Grundfläche nicht geeignet war – alle Gebäude müssen auf einer soliden und ebenen Basis zusammengebaut werden, die den genauen Maßen der jeweiligen Hütte entspricht.
- Die Kunden oder ein dritter (z.B. ein Montageservice) das Produkt nicht gemäß der beim Kauf mitgelieferten Montageanleitung aufgebaut haben.
- Nach der Lieferung das Produkt (auch geringfügig) modifiziert oder

verändert wurde.

- Keine zugelassene Schnittflächenbehandlung bei dem Holz angewendet wurde, nachdem es bearbeitet (geschnitten, durchbohrt oder gelocht) worden ist.
- Das Produkt nach der Montage (innen und außen) nicht gestrichen wurde und danach nicht **einmal pro Jahr** (innen und außen) mit einem Konservierungsmittel oder einer Farbe auf Ölbasis mit einer Deckkraft von 80-120 Mikrometern behandelt wurde.
- Das Gebäude jemals in engem Kontakt mit Pflanzen, Bäumen oder Außenwänden stand, nachdem die Montage abgeschlossen war. In diesem Fall könnte Feuchtigkeit in das Holz eindringen und es beschädigen.
- Das Produkt nicht selbst vom Antragsteller gekauft wurde.
- Das Dach oder die Abdeckung beschädigt oder unsachgemäß angebracht wurde, so dass Feuchtigkeit eindringen und sich ansammeln konnte.
- Das Produkt nicht innerhalb von 2 Monaten nach dem Liefertermin montiert wurde.
- Das Produkt bis zur Montage nicht an einem trockenen Ort gelagert wurde.
- Die Scharniere nicht ordnungsgemäß angepasst wurden, als sich die Türen oder Fenster aufgrund der natürlichen Eigenschaften des Holzes ausdehnten/zusammenzogen.
- Das Produkt schlecht belüftet wurde - die Luftfeuchtigkeit in Innenräumen darf 50 % nicht überschreiten.
- Ein Fall von Höherer Gewalt (z. B. eine Überschwemmung, ein Sturm oder ein Brand) vorliegt.

Bitte beachten Sie, dass **es sich bei Holz um ein Naturprodukt** handelt das sich verändern kann, z. B. Bewegung, Verformung, Rissbildung und Spaltung, insbesondere bei ungünstigen Wetterbedingungen. Dies beeinträchtigt jedoch nicht die Festigkeit des Produkts, so dass diese natürliche Eigenschaft nicht von der Garantie abgedeckt ist.

Wenn Sie Fragen zu unseren Garantiebedingungen haben, zögern Sie bitte nicht, uns unter **+43 6646742719** (Mo - Fr von 8 - 17 Uhr) oder per E-Mail an office@premium-gartenhaus.at zu kontaktieren.

Wandstärke

44 mm

Artikelnummer: AV018-44

Preis: € 3291,67







GARTENHAUS PALM, 34 MM 4X4M, 16M²

Das Gartenhaus "PALM" zeichnet sich durch seine...

Das Gartenhaus "PALM" (34 oder 44 mm) mit den Maßen 4x4 m und einer Fläche von 16 m² bietet verschiedene Highlights:

1. **Doppelt verglaste Eingangstüren:**
 - Die doppelt verglasten Eingangstüren bieten nicht nur Bewegungsfreiheit, sondern ermöglichen auch den einfachen Transport größerer Gegenstände in und aus dem Schuppen. Dies erhöht die Vielseitigkeit des Gartenhauses.
2. **Offene Raumaufteilung für Kreativität**
 - Die offene Raumaufteilung gibt Raum für Kreativität. Nutzen Sie verschiedene Bereiche des Innenraums für Lagerzwecke und entspannen Sie sich im restlichen Raum. Diese Flexibilität macht das Gartenhaus vielseitig einsetzbar.
3. **Moderner Dachüberstand für Komfort im Freien:**
 - Der moderne Dachüberstand schafft einen schattigen Außenbereich, der Komfort und Ruhe zwischen den Gartenarbeiten bietet. Dies erweitert die Nutzungsmöglichkeiten des Gartenhauses.

Das Gartenhaus "PALM" zeichnet sich durch seine Einfachheit und Zweckmäßigkeit aus. Es bietet eine preisgünstige Lösung für die praktische Lagerung von Gartenutensilien und erfüllt gleichzeitig verschiedene Nutzungsanforderungen. Wenn Sie nach einer flexiblen und kostengünstigen Lösung suchen, könnte das Gartenhaus "PALMA" die perfekte Wahl sein.

MONTAGEANLEITUNGEN

Montageanleitungen

Nachfolgend finden Sie eine Liste mit detaillierten Montageanleitungen für die einzelnen Gebäudeteile, mit einem detaillierten Überblick zu den einzelnen Bestandteilen.

Sie können die komplette [Montageanleitung als .zip-Datei](#) herunterladen.

Boden

 [Fundamentbalken Montage](#)

 [Montage von Bodenplatte und Verkleidung](#)

Dach

 [Dachsparren-Montage](#)

 [Dachplatten-Montage](#)

 [Windbrett Montage](#)

 [Montage der Bitumenschindeln](#)

 [Metalldach-Montage](#)

 [Montageanleitung PVC Dachrinnen](#)

 [Montageanleitung Zink Dachrinnen](#)

Sonstige

 [Montage der Sturmstreben](#)

 [Montage der Vorderwand](#)

 [Zaunaufbau](#)

 [Montage der Blockhaussauna Innendämmung](#)

Wände

 [Wandaufbau](#)

 [Giebelaufbau](#)

Fenster & Türen

 [Montage der Fensterkreuze](#)

 [Fenstereinbau](#)

 [Garagentor Montage](#)

 [Montage von PVC-Fenstern](#)

ZAHLUNG

BESTELLOPTIONEN

- Sie können jedes beliebige Produkt auf unserer Webseite auswählen und direkt eine Online-Bestellung aufgeben.
 - Wir empfehlen jedoch, sich vorab mit unserem Verkaufsteam in Verbindung zu setzen, um Ihre genauen Anforderungen zu besprechen. Sie erhalten ein Angebot, das Ihr gewünschtes Produkt, das Zubehör, den voraussichtlichen Preis und die Zahlungsbedingungen enthält. Dann können Sie eine Online-Bestellung aufgeben und die Zahlung vornehmen.
- Gern kann auch unser Vertriebsmanager die Bestellung **für**

Sie aufnehmen und den Zahlungsvorgang auf Grundlage des gewünschten Produkts, der Bestellmenge, des Preises und der von Ihnen angegebenen Zahlungsdaten einleiten.

ERSTATTUNGEN

- Sie können Ihre Bestellung vor oder innerhalb von 14 Tagen nach der Lieferung stornieren und erhalten Ihre volle Anzahlung (oder den gesamten Rechnungsbetrag - je nach Höhe des gezahlten Betrages), abzüglich der Liefergebühren, zurück.
- Eine geleistete Anzahlung für Sonderanfertigungen nach Maß, wenn diese bereits hergestellt wurden oder mit der Herstellung begonnen wurde, wird nicht zurückerstattet und bleibt Eigentum von Premium Gartenhaus.

Erfahren Sie mehr über Rückerstattungen auf unserer Webseite zum Thema [Rücksendungen](#).

ZAHLUNGSARTEN

1. **Vorauszahlung des Gesamtpreises.**

2. **Anzahlung + Restbetrag** (30% des Gesamtbetrags der Bestellung (+ Lieferkosten) im Voraus; 70% Restbetrag - vor oder bei Lieferung (30/70 beim Kauf eines maßgefertigten Produkts).

ZAHLUNG

**ZAHLUNG IN ZWEI SCHRITTEN.
ANZAHLUNG VON 30 %
SOFORT UND DIE
VERBLEIBENDEN 70 % VOR
DER LIEFERUNG**

LIEFERUNG

WOHIN LIEFERN WIR?

- Österreich und Deutschland – das gesamte Festland und auf die Inseln.
- Andere europäische und weltweite Lieferungen sind ggf. auf Anfrage möglich.

WIE VIEL KOSTET DIE LIEFERUNG?

- **Österreich KOSTENLOSE** Lieferung bis Bordsteinkante.
 - **Deutsches Festland:** KOSTENLOSE Lieferung bis Bordsteinkante.
 - **Deutsche Inseln:** mit Aufpreis - bitte kontaktieren Sie uns, um ein Angebot zu erhalten.
 - Für Lieferungen in andere **europäische Länder** und **weltweite Lieferungen** [kontaktieren Sie uns bitte, um ein Angebot für die Lieferkosten zu erhalten.](#)

WIE LANGE SIND DIE LIEFERZEITEN?

- Vorrätige Produkte: 2 - 3 Wochen.
- Nicht vorrätige Produkte: 6 - 8 Wochen.
- Maßgefertigte Projekte: 8 - 16 Wochen.
- **Wichtig:** Die Lieferzeiten können je nach Jahreszeit variieren, bitte erkundigen Sie sich vorab bei unseren Vertriebsmitarbeitern.

WIE ERFAHRE ICH, WANN ICH MIT MEINER LIEFERUNG RECHNEN KANN?

Unsere Vertriebsmitarbeiter informieren Sie über die Liefermethode für Ihren Standort.

1. Falls das Produkt direkt vom Lager zu Ihnen geliefert wird:

- Nachdem Ihre Zahlung bestätigt wurde, setzen wir uns mit Ihnen in Verbindung und teilen Ihnen mit, in welcher Woche Sie mit der Anlieferung rechnen können.
- Wir werden Sie 3 Tage vor der Zustellung erneut kontaktieren und Ihnen den genauen Liefertermin mitteilen.
- Die genaue Lieferzeit wird Ihnen 1 Tag vor dem Eintreffen der Ware mitgeteilt.

Wichtig: In diesem Fall können wir Ihre Bestellung nur so nah wie mit dem Fahrzeug möglich an das Ziel heranfahren, sodass Sie eventuell einen Gabelstapler o.ä. organisieren müssen.

2. Wenn die Ware von einem Lager durch eine deutsche Firma geliefert wird:

- Nachdem Ihre Zahlung bestätigt wurde, wird ein Lieferschein für Ihr Produkt für die Spedition erstellt.
- Die Spedition wird sich ca. 5 Tage vor der Zustellung mit Ihnen in Verbindung setzen, um einen genauen Tag und eine genaue Uhrzeit für die Zustellung zu vereinbaren.

WOHIN WIRD MEINE BESTELLUNG GELIEFERT?

- Ihr Produkt wird so nah wie möglich an die Lieferadresse geliefert, je nachdem, wie gut der Bereich für unsere Lastwagen zugänglich ist.

IST DAS ABLADEN IM PREIS INBEGRIFFEN?

- Die Ware durch unsere Partnerspedition geliefert, so ist ein mobiler Gabelstapler zum Abladen Ihrer Ware enthalten.

WAS MACHE ICH, WENN DAS ZIEL SCHLECHT ZUGÄNGLICH IST?

- Wird die Ware von einem unserem Lager geliefert, kann sie bis zu 2 km an die angegebene Adresse transportiert werden.
- Wird die Ware durch die Spedition mit Stapler (Zusätzliche Kosten) geliefert, kann der Gabelstapler Ihre Ware bis zu 100 m auf einer Straße zu Ihrem Grundstück bringen, sollte die Zufahrt zu schmal sein.

Wird die Ware durch die Spedition mit Ladekran (zusätzliche Kosten) geliefert, kann der Ladekran Ihre Ware bis zu 10 m auf Ihr Grundstückheben, sollte die Zufahrt zu schmal sein kontaktieren Sie uns bitte.

Für weitere Informationen zur Lieferung kontaktieren Sie bitte unseren Kundenservice unter **+436606742719** (Mo - Fr von 8 - 15 Uhr) oder senden Sie uns eine E-Mail an office@premium-gartenhaus.at

GARANTIE

GARANTIEZEITRAUM

- **10 Jahre Fäulnisschutz-Garantie** auf alle Artikel, außer Produkte mit einer:
 - Grundfläche bis zu 20 m² (**5 Jahre**)
 - Wandstärke von weniger als 44 mm (**5 Jahre**)
- **2 Jahre Garantie** auf Fenster, Türen und alle Zubehörteile, sofern nicht anders vom Hersteller angegeben.
- **1 Jahr Garantie** für alle elektronischen Komponenten.

GARANTIEBEDINGUNGEN

Unsere Gewährleistung gilt nicht, wenn:

- Die für die Montage verwendete Grundfläche nicht geeignet war – alle Gebäude müssen auf einer soliden und ebenen Basis zusammengebaut werden, die den genauen Maßen der jeweiligen Hütte entspricht.
- Die Kunden oder ein dritter (z.B. ein Montageservice) das Produkt nicht gemäß der beim Kauf mitgelieferten Montageanleitung aufgebaut haben.
- Nach der Lieferung das Produkt (auch geringfügig) modifiziert oder verändert wurde.
- Keine zugelassene Schnittflächenbehandlung bei dem Holz angewendet wurde, nachdem es bearbeitet (geschnitten, durchbohrt oder gelocht) worden ist.
- Das Produkt nach der Montage (innen und außen) nicht gestrichen wurde und danach nicht **einmal pro Jahr** (innen und außen) mit einem Konservierungsmittel oder einer Farbe auf Ölbasis mit einer Deckkraft von 80-120 Mikrometern behandelt wurde.
- Das Gebäude jemals in engem Kontakt mit Pflanzen, Bäumen oder Außenwänden stand, nachdem die Montage abgeschlossen war. In diesem Fall könnte Feuchtigkeit in das Holz eindringen und es beschädigen.
- Das Produkt nicht selbst vom Antragsteller gekauft wurde.
- Das Dach oder die Abdeckung beschädigt oder unsachgemäß angebracht wurde, so dass Feuchtigkeit eindringen und sich ansammeln konnte.
- Das Produkt nicht innerhalb von 2 Monaten nach dem Liefertermin montiert wurde.
- Das Produkt bis zur Montage nicht an einem trockenen Ort gelagert wurde.
- Die Scharniere nicht ordnungsgemäß angepasst wurden, als sich die Türen oder Fenster aufgrund der natürlichen Eigenschaften des Holzes ausdehnten/zusammenzogen.
- Das Produkt schlecht belüftet wurde - die Luftfeuchtigkeit in Innenräumen darf 50 % nicht überschreiten.
- Ein Fall von Höherer Gewalt (z. B. eine Überschwemmung, ein Sturm oder ein Brand) vorliegt.

Bitte beachten Sie, dass **es sich bei Holz um ein**

Naturprodukt handelt das sich verändern kann, z. B. Bewegung, Verformung, Rissbildung und Spaltung, insbesondere bei ungünstigen Wetterbedingungen. Dies beeinträchtigt jedoch nicht die Festigkeit des Produkts, so dass diese natürliche Eigenschaft nicht von der Garantie abgedeckt ist.

Wenn Sie Fragen zu unseren Garantiebedingungen haben, zögern Sie bitte nicht, uns unter **+43 6646742719** (Mo - Fr von 8 - 17 Uhr) oder per E-Mail an office@premium-gartenhaus.at zu kontaktieren.

Wandstärke

34 mm

Artikelnummer: AV018-1

Preis: € 2583,33





GARTENHAUS OHIO (34 MM), 4X4 M, 16 M²

Das markante Merkmal des ORLENDO-Modells ist...

WILLKOMMEN ZU IHREM NEUEN RÜCKZUGSORT IM FREIEN - DEM GARTENHAUS ORLENDO MIT EINER WANDSTÄRKE VON BEEINDRUCKENDEN 34 MM UND EINER GROSSZÜGIGEN GRUNDFLÄCHE VON 16 M².

Dieses Gartenhaus kombiniert solide Handwerkskunst mit ansprechendem Design, um Ihnen einen gemütlichen Raum im Herzen Ihres Gartens zu schaffen.

Das markante Merkmal des ORLENDO-Modells ist zweifellos sein elegantes Dach im Scheunenstil. Diese architektonische Meisterleistung verleiht der gesamten Hütte ein charmantes und verträumtes Aussehen, das sich nahtlos in jede Gartenlandschaft einfügt. Das Dach dient nicht nur als schützender Abschluss, sondern verleiht dem Gartenhaus auch eine einladende Ästhetik.

Der Zugang zu Ihrem neuen Rückzugsort könnte nicht einfacher sein, dank der beiden Eingangstüren, die mit doppelt verglasten Kreuzfenstern ausgestattet sind. Diese nicht nur funktionalen, sondern auch ästhetisch ansprechenden Fenster lassen natürliches Licht herein und schaffen eine angenehme Atmosphäre im Inneren des Gartenhauses.

Genießen Sie entspannte Momente im Freien unter dem stilvollen Dachüberstand des ORLENDO. Dieser bietet nicht nur Schutz vor Sonne und leichtem Regen, sondern schafft auch einen schattigen Aufenthaltsbereich im Freien, perfekt für gemütliche Stunden im Kreise Ihrer Liebsten oder für Ihre ganz persönliche Auszeit.

Das Gartenhaus ORLENDO wurde mit Liebe zum Detail und hochwertigen Materialien entworfen, um Langlebigkeit und Stil miteinander zu vereinen. Die 34 mm starke Wandstärke sorgt nicht nur für Stabilität, sondern auch für eine effektive Isolierung, die das Gartenhaus das ganze Jahr über nutzbar macht.

Entdecken Sie mit dem Gartenhaus ORLENDO eine neue Dimension der Gartenarchitektur - ein Ort, an dem Funktionalität auf ansprechendes Design trifft, um Ihnen einen Raum der Erholung und Entspannung zu schaffen.

MONTAGEANLEITUNGEN

Montageanleitungen

Nachfolgend finden Sie eine Liste mit detaillierten Montageanleitungen für die einzelnen Gebäudeteile, mit einem detaillierten Überblick zu den einzelnen Bestandteilen.

Sie können die komplette [Montageanleitung als .zip-Datei](#) herunterladen.

Boden

[Fundamentbalken Montage](#)

[Montage von Bodenplatte und Verkleidung](#)

Dach

[Dachsparren-Montage](#)

[Dachplatten-Montage](#)

[Windbrett Montage](#)

[Montage der Bitumenschindeln](#)

[Metалldach-Montage](#)

[Montageanleitung PVC Dachrinnen](#)

[Montageanleitung Zink Dachrinnen](#)

Sonstige

[Montage der Sturmstreben](#)

[Montage der Vorderwand](#)

[Zaunaufbau](#)

[Montage der Blockhaussauna Innendämmung](#)

Wände

[Wandaufbau](#)

[Giebelaufbau](#)

Fenster & Türen

[Montage der Fensterkreuze](#)

[Fenstereinbau](#)

[Garagentor Montage](#)

[Montage von PVC-Fenstern](#)



ZAHLUNG

BESTELLOPTIONEN

- Sie können jedes beliebige Produkt auf unserer Webseite auswählen und direkt eine Online-Bestellung aufgeben.
- Wir empfehlen jedoch, sich vorab mit unserem Verkaufsteam in Verbindung zu setzen, um Ihre genauen Anforderungen zu besprechen. Sie erhalten ein Angebot, das Ihr gewünschtes Produkt, das Zubehör, den voraussichtlichen Preis und die Zahlungsbedingungen enthält. Dann können Sie eine Online-Bestellung aufgeben und die Zahlung vornehmen.

Gern kann auch unser Vertriebsmanager die Bestellung **für Sie** aufnehmen und den Zahlungsvorgang auf Grundlage des gewünschten Produkts, der Bestellmenge, des Preises und der von Ihnen angegebenen Zahlungsdaten einleiten.

ERSTATTUNGEN

- Sie können Ihre Bestellung vor oder innerhalb von 14 Tagen nach der Lieferung stornieren und erhalten Ihre volle Anzahlung (oder den gesamten Rechnungsbetrag - je nach Höhe des gezahlten Betrages), abzüglich der Liefergebühren, zurück.
- Eine geleistete Anzahlung für Sonderanfertigungen nach Maß, wenn diese bereits hergestellt wurden oder mit der Herstellung begonnen wurde, wird nicht zurückerstattet und bleibt Eigentum von Premium Gartenhaus.

Erfahren Sie mehr über Rückerstattungen auf unserer Webseite zum Thema [Rücksendungen](#).

ZAHLUNGSARTEN

1. **Vorauszahlung des Gesamtpreises.**

2. **Anzahlung + Restbetrag** (30% des Gesamtbetrags der Bestellung (+ Lieferkosten) im Voraus; 70% Restbetrag - vor oder bei Lieferung (30/70 beim Kauf eines maßgefertigten Produkts).

ZAHLUNG

**ZAHLUNG IN ZWEI SCHRITTEN.
ANZAHLUNG VON 30 %
SOFORT UND DIE
VERBLEIBENDEN 70 % VOR**

DER LIEFERUNG

LIEFERUNG

WOHIN LIEFERN WIR?

- Österreich und Deutschland – das gesamte Festland und auf die Inseln.
- Andere europäische und weltweite Lieferungen sind ggf. auf Anfrage möglich.

WIE VIEL KOSTET DIE LIEFERUNG?

- **Österreich KOSTENLOSE** Lieferung bis Bordsteinkante.
 - **Deutsches Festland:** KOSTENLOSE Lieferung bis Bordsteinkante.
 - **Deutsche Inseln:** mit Aufpreis - bitte kontaktieren Sie uns, um ein Angebot zu erhalten.
 - Für Lieferungen in andere **europäische Länder** und **weltweite Lieferungen** [kontaktieren Sie uns bitte, um ein Angebot für die Lieferkosten zu erhalten.](#)

WIE LANGE SIND DIE LIEFERZEITEN?

- Vorrätige Produkte: 2 - 3 Wochen.
- Nicht vorrätige Produkte: 6 - 8 Wochen.
- Maßgefertigte Projekte: 8 - 16 Wochen.
- **Wichtig:** Die Lieferzeiten können je nach Jahreszeit variieren, bitte erkundigen Sie sich vorab bei unseren Vertriebsmitarbeitern.

WIE ERFAHRE ICH, WANN ICH MIT MEINER LIEFERUNG RECHNEN KANN?

Unsere Vertriebsmitarbeiter informieren Sie über die Liefermethode für Ihren Standort.

1. Falls das Produkt direkt vom Lager zu Ihnen geliefert wird:

- Nachdem Ihre Zahlung bestätigt wurde, setzen wir uns mit Ihnen in Verbindung und teilen Ihnen mit, in welcher Woche Sie mit der Anlieferung rechnen können.

- Wir werden Sie 3 Tage vor der Zustellung erneut kontaktieren und Ihnen den genauen Liefertermin mitteilen.
- Die genaue Lieferzeit wird Ihnen 1 Tag vor dem Eintreffen der Ware mitgeteilt.

Wichtig: In diesem Fall können wir Ihre Bestellung nur so nah wie mit dem Fahrzeug möglich an das Ziel heranfahren, sodass Sie eventuell einen Gabelstapler o.ä. organisieren müssen.

2. Wenn die Ware von einem Lager durch eine deutsche Firma geliefert wird:

- Nachdem Ihre Zahlung bestätigt wurde, wird ein Lieferschein für Ihr Produkt für die Spedition erstellt.
- Die Spedition wird sich ca. 5 Tage vor der Zustellung mit Ihnen in Verbindung setzen, um einen genauen Tag und eine genaue Uhrzeit für die Zustellung zu vereinbaren.

WOHIN WIRD MEINE BESTELLUNG GELIEFERT?

- Ihr Produkt wird so nah wie möglich an die Lieferadresse geliefert, je nachdem, wie gut der Bereich für unsere Lastwagen zugänglich ist.

IST DAS ABLADEN IM PREIS INBEGRIFFEN?

- Die Ware durch unsere Partnerspedition geliefert, so ist ein mobiler Gabelstapler zum Abladen Ihrer Ware enthalten.

WAS MACHE ICH, WENN DAS ZIEL SCHLECHT ZUGÄNGLICH IST?

- Wird die Ware von einem unserem Lager geliefert, kann sie bis zu 2 km an die angegebene Adresse transportiert werden.
- Wird die Ware durch die Spedition mit Stapler (Zusätzliche Kosten) geliefert, kann der Gabelstapler Ihre Ware bis zu 100 m auf einer Straße zu Ihrem Grundstück bringen, sollte die Zufahrt zu schmal sein.

Wird die Ware durch die Spedition mit Ladekran (zusätzliche Kosten) geliefert, kann der Ladekran Ihre Ware bis zu 10 m auf Ihr Grundstückheben, sollte die Zufahrt zu schmal sein kontaktieren Sie uns bitte.

Für weitere Informationen zur Lieferung kontaktieren Sie bitte unseren Kundenservice unter **+436606742719** (Mo - Fr von 8 - 15 Uhr) oder senden Sie uns eine E-Mail an office@premium-gartenhaus.at

GARANTIE

GARANTIEZEITRAUM

- **10 Jahre Fäulnisschutz-Garantie** auf alle Artikel, außer Produkte mit einer:
 - Grundfläche bis zu 20 m² (**5 Jahre**)
 - Wandstärke von weniger als 44 mm (**5 Jahre**)
- **2 Jahre Garantie** auf Fenster, Türen und alle Zubehörteile, sofern nicht anders vom Hersteller angegeben.
- **1 Jahr Garantie** für alle elektronischen Komponenten.

GARANTIEBEDINGUNGEN

Unsere Gewährleistung gilt nicht, wenn:

- Die für die Montage verwendete Grundfläche nicht geeignet war – alle Gebäude müssen auf einer soliden und ebenen Basis zusammengebaut werden, die den genauen Maßen der jeweiligen Hütte entspricht.
- Die Kunden oder ein dritter (z.B. ein Montageservice) das Produkt nicht gemäß der beim Kauf mitgelieferten Montageanleitung aufgebaut haben.
- Nach der Lieferung das Produkt (auch geringfügig) modifiziert oder verändert wurde.
- Keine zugelassene Schnittflächenbehandlung bei dem Holz angewendet wurde, nachdem es bearbeitet (geschnitten, durchbohrt oder gelocht) worden ist.
- Das Produkt nach der Montage (innen und außen) nicht gestrichen wurde und danach nicht **einmal pro Jahr** (innen und außen) mit einem Konservierungsmittel oder einer Farbe auf Ölbasis mit einer Deckkraft von 80-120 Mikrometern behandelt wurde.
- Das Gebäude jemals in engem Kontakt mit Pflanzen, Bäumen oder Außenwänden stand, nachdem die Montage abgeschlossen war. In diesem Fall könnte Feuchtigkeit in das Holz eindringen und es beschädigen.
- Das Produkt nicht selbst vom Antragsteller gekauft wurde.
- Das Dach oder die Abdeckung beschädigt oder unsachgemäß angebracht wurde, so dass Feuchtigkeit eindringen und sich ansammeln konnte.
- Das Produkt nicht innerhalb von 2 Monaten nach dem Liefertermin montiert wurde.
- Das Produkt bis zur Montage nicht an einem trockenen Ort gelagert wurde.
- Die Scharniere nicht ordnungsgemäß angepasst wurden, als sich die Türen oder Fenster aufgrund der natürlichen Eigenschaften des Holzes ausdehnten/zusammenzogen.
- Das Produkt schlecht belüftet wurde - die Luftfeuchtigkeit in Innenräumen darf 50 % nicht überschreiten.
- Ein Fall von Höherer Gewalt (z. B. eine Überschwemmung, ein Sturm oder ein Brand) vorliegt.

Bitte beachten Sie, dass **es sich bei Holz um ein Naturprodukt** handelt das sich verändern kann, z. B. Bewegung, Verformung, Rissbildung und Spaltung, insbesondere bei ungünstigen Wetterbedingungen. Dies beeinträchtigt jedoch nicht die Festigkeit des

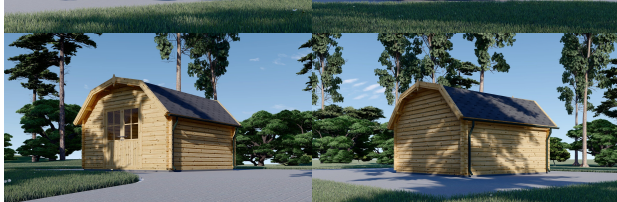
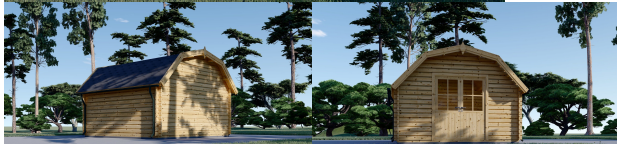
Produkts, so dass diese natürliche Eigenschaft nicht von der Garantie abgedeckt ist.

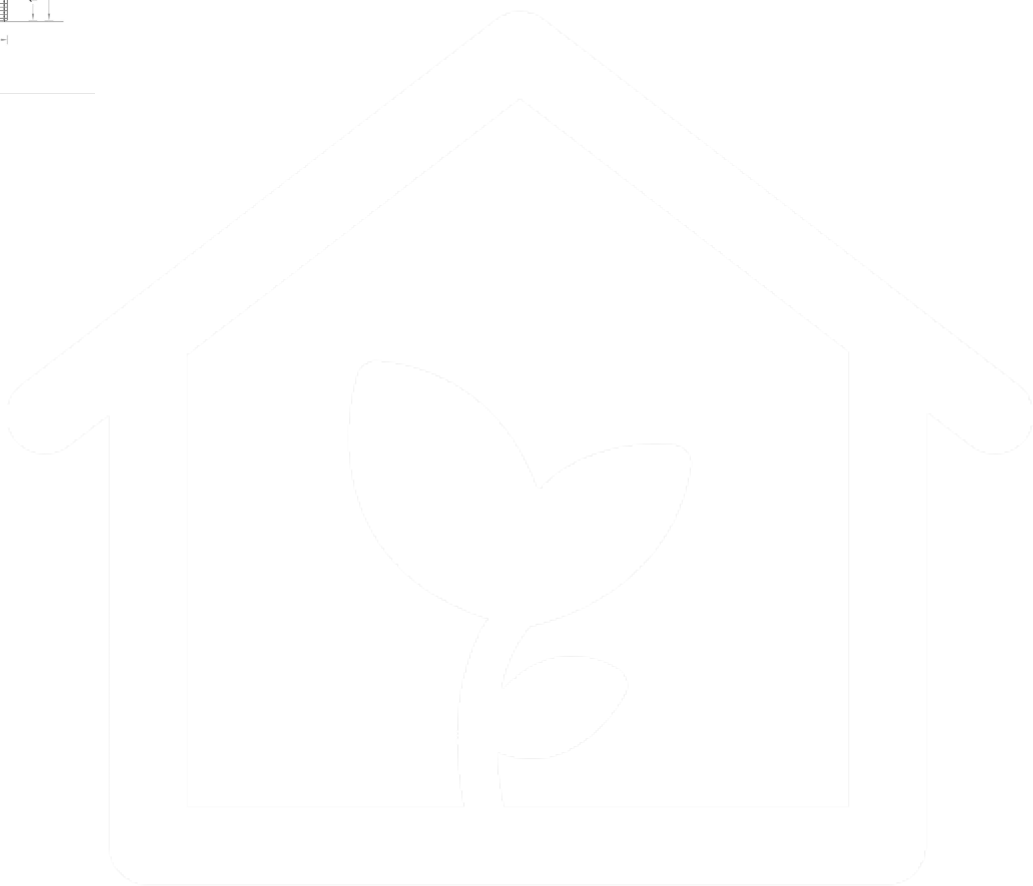
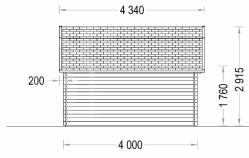
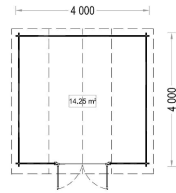
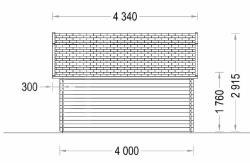
Wenn Sie Fragen zu unseren Garantiebedingungen haben, zögern Sie bitte nicht, uns unter **+43 6646742719** (Mo - Fr von 8 - 17 Uhr) oder per E-Mail an office@premium-gartenhaus.at zu kontaktieren.

Maße	3000,000 × 4000,000 cm
Marke	Premium Gartenhaus
Fußboden	19 - 20 mm Bodenbretter mit Nut- und-Feder-Verbindungen, Grundrahmen und Querstreben (als Zubehör erhältlich)
Breite	400 cm
Raumanzahl	1
Dachform	Walmdach
Tiefe	400 cm
Wandstärke	34 mm
Holzbehandlung	Unbehandelt
Verglasung	Doppelverglasung
Grundfläche	16 m ²
Außenmaß	400 x 400 cm
Bauweise	Blockbohlen
Dachfläche	23 m ²
Türmaße	1* 161 cm x 192 cm
Innenmaß	371 x 371 cm
Spiegelverkehrter Aufbau	nicht möglich
Seitenhöhe der Wände	176 cm
Dachwinkel	15°/45°
Grundform	Rechteckig
Herstellergarantie	5 Jahre

Artikelnummer: AV1033

Preis: € 2776,08









INHALT

G

Gartenhaus OHIO (34 mm), 4x4 m, 16 m² 24

Gartenhaus PALM, 34 mm 4x4m, 16m² 17

Gartenhaus PALM, 44 mm 4x4m, 16m² 10

V

Verkaufsstand,44mm, 4x4 m, 16m² 3

