



PREMIUM GARTENHAUS LINZ 5X5M, 25M²



€ 4500,00 - € 7056,00

Das Premium Gartenhaus LINZ ist eine hervorragende Wahl für alle, die nach einem stilvollen und funktionellen Gartenhaus suchen. Mit einer Größe von 5x5 Metern und einer Wandstärke von 34 -66 mm bietet es ausreichend Platz und Stabilität für eine Vielzahl von Anwendungen.

Kategorien: [Gartenhäuser](#)

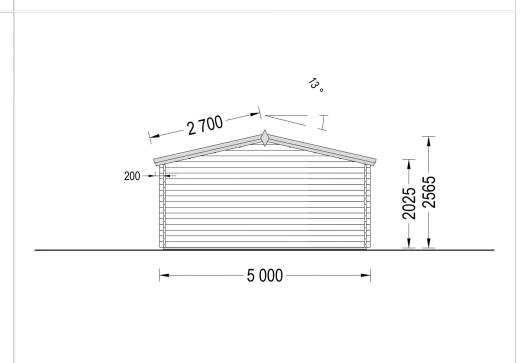
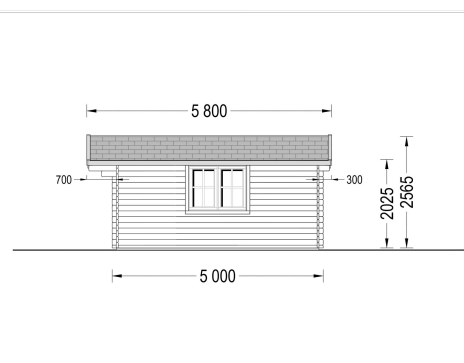
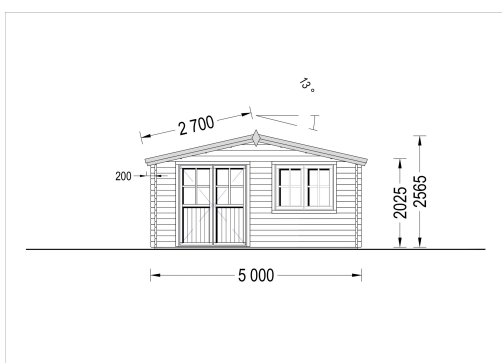
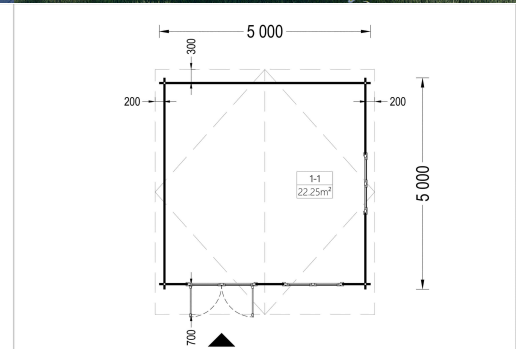
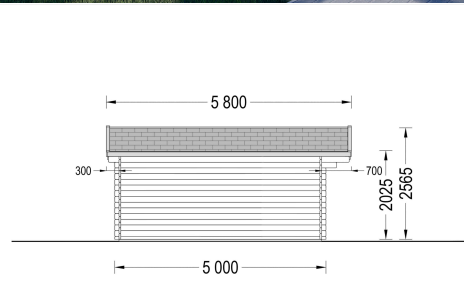




VARIATIONEN

Artikelnummer	Wandstärke	Preis
AV024-34	34 mm	€ 4500,00
AV024-44	44 mm	€ 5256,00
AV024-66	66 mm	€ 7056,00

GALERIEBILDER



BESCHREIBUNG

Das Gartenhaus Linz mit 34 - 66 mm Wandstärke und einer Grundfläche von



25 m² und Satteldach ist eine vielseitige und elegante Ergänzung für Ihren Garten.

Hier sind einige der bemerkenswerten Highlights dieses Modells:

Doppelt verglaste Kreuzfenster und Türen:

Das Gartenhaus Linz ist mit doppelt verglasten Kreuzfenstern und Türen ausgestattet, die nicht nur für einen zeitlosen klassischen Look sorgen, sondern auch für Helligkeit und Frische im Innenraum sorgen. Die Fenster und Türen bieten einen schönen Blick auf Ihren Garten.

Massiver Dachüberstand:

Das Satteldach des Gartenhauses verfügt über einen massiven Dachüberstand, der nicht nur das gesamte Gebäude vor Witterungseinflüssen schützt, sondern auch einen schattigen Bereich im Freien schafft. Hier können Sie sich entspannen, im Freien speisen oder die Natur genießen.

Stabile Nut- und Federkonstruktion:

Das Gartenhaus Linz wird mit einer stabilen Nut- und Federkonstruktion gebaut, die für eine zuverlässige und langlebige Struktur sorgt. Dies gewährleistet, dass Ihr Gartenhaus viele Jahre lang im besten Zustand bleibt.

Das Gartenhaus Linz ist eine großartige Ergänzung für Ihren Garten und bietet Ihnen zusätzlichen Raum für Entspannung, Aktivitäten oder als praktische Aufbewahrungslösung. Sein traditionelles Erscheinungsbild und die hochwertige Holzkonstruktion verleihen Ihrem Garten eine zeitlose Eleganz und bereichern Ihren Alltag.

TECHNISCHE DATEN

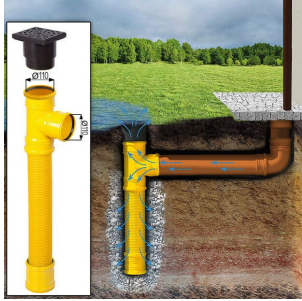
Grundfläche	25 m²
Raumanzahl	1
Breite	500 cm
Dachform	Satteldach
Wandstärke	34 mm , 44 mm , 66 mm
Haus Typ	Klassisch
Tiefe	500 cm
Terrasse	ohne Terrasse
Holzbehandlung	Unbehandelt



Marke	Premium Gartenhaus
Verglasung	Doppelverglasung
Dachaufbau	18-20 mm Dachbretter
Holzart Fenster/Türen	Kiefer
Herstellergarantie	5 Jahre
Bauweise	Blockbohlen
Außenmaß	500 x 500 cm
Boden	19 - 20 mm Bodenbretter mit Nut-und-Feder-Verbindungen, Grundrahmen und Querstreben (Als Zubehör erhältlich)
Innenmaß	473 x 473 cm
Dachfläche	35 m²
Dachwinkel	13°
Dachüberstand	70 cm
Fenstermaße:	2* 138 cm x 105 cm
Türmaße	1* 161 cm x 192 cm
Firsthöhe	256,5 cm
Seitenhöhe der Wände	202,5 cm
Spiegelverkehrter Aufbau	Ja
Grundform	Quadratisch
Fußboden	19 - 20 mm Bodenbretter mit Nut-und-Feder-Verbindungen, Grundrahmen und Querstreben (als Zubehör erhältlich)
Rauminhalt	55,4 m³
Fläche	5x5



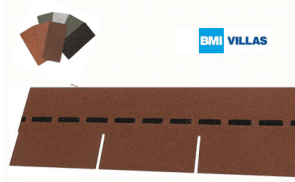
SIE KÖNNEN AUCH MÖGEN...



[Sickerschacht mit
Zufluss/Abfluss Ø
110 mm](#)



[Villasub E-KV-15 SK
Schalungsbahn 40
m²](#)



[Villas PM-Schindel
Rechteck 39 m²](#)



[PVC Dachrinnen für
Satteldach bis 8,75
m](#)



[Dachrinnenset Zink
für Satteldach bis
6,8 m](#)