



**PREMIUM GARTENHAUS GARTENHAUS ALAN PLUS (28MM), 5X3M,  
9M<sup>2</sup> + 6.5M<sup>2</sup>**



**€ 3446,21**

Das ALAN PLUS Gartenhaus ist eine erstklassige Wahl für alle, die nach einem vielseitigen und einladenden Raum im Garten suchen. Mit seiner hochwertigen Konstruktion und der Möglichkeit zur individuellen Nutzung bietet es eine attraktive Lösung für verschiedene Bedürfnisse im Garten.





## **BESCHREIBUNG**

### **Premium Gartenhaus ALAN PLUS (28mm) - Vielseitig und Einladend**

Das Gartenhaus ALAN PLUS mit einer Wandstärke von 28mm und einer Größe von 5x3m bietet eine Fläche von 9m<sup>2</sup> im Hauptbereich und zusätzlich 6.5m<sup>2</sup> an überdachter Fläche.

**Hier sind die Highlights dieses Modells:**

#### **Vielseitige Nutzungsmöglichkeiten:**

ALAN PLUS kann vielseitig genutzt werden, sei es als Aufbewahrungsort für Werkzeug und Gartenmöbel oder als richtiges Sommerhaus. Diese Flexibilität ermöglicht es Ihnen, den Raum nach Ihren Bedürfnissen anzupassen und zu gestalten.

#### **Entspannter Rückzugsort mit viel Tageslicht:**

Mit einer verglasten Fassade ermöglicht ALAN PLUS viel Tageslicht im Inneren. Dies schafft eine helle und einladende Atmosphäre und macht es zu einem idealen Ort zum Entspannen und Genießen.

#### **Stabile Konstruktion aus nordischer Kiefer:**

Die Konstruktion aus natürlicher nordischer Kiefer verleiht dem Gartenhaus Stabilität und eine einladende Optik. Die Verwendung von hochwertigem Holz trägt zu einer natürlichen Ästhetik bei, die sich gut in den Garten einfügt.

#### **Schutz vor Witterungseinflüssen mit Vordach:**

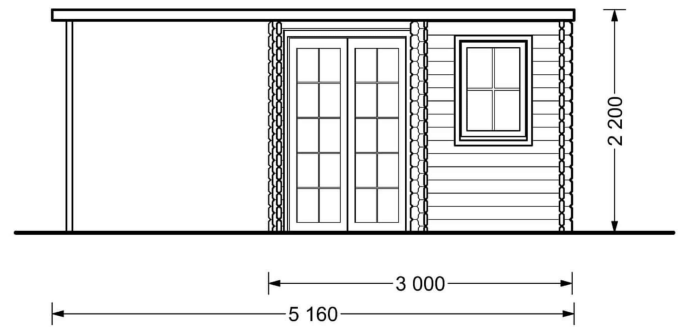
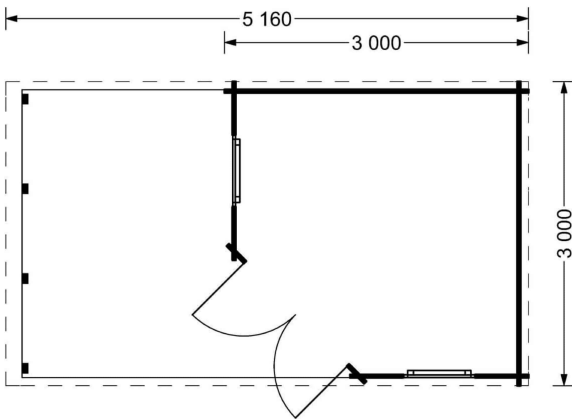
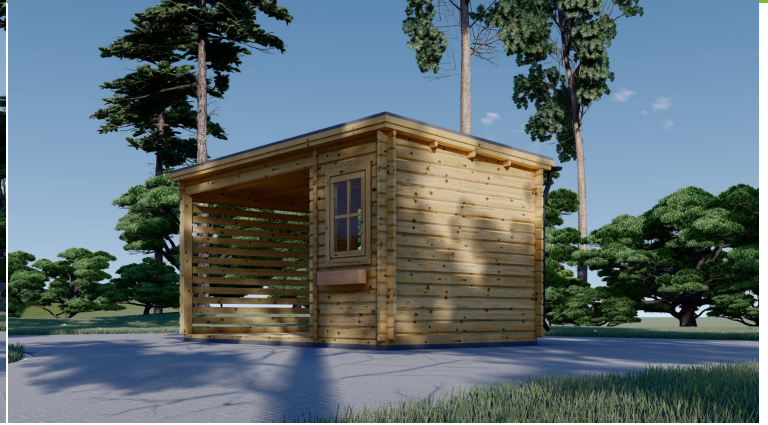
ALAN PLUS verfügt über ein Vordach, das nicht nur einen ästhetischen Reiz bietet, sondern auch Schutz vor Sonne und Regen im Außenbereich bietet. Dies ermöglicht es Ihnen, draußen geschützt zu sitzen und die Natur zu genießen.

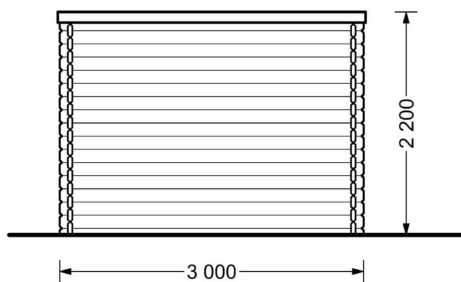
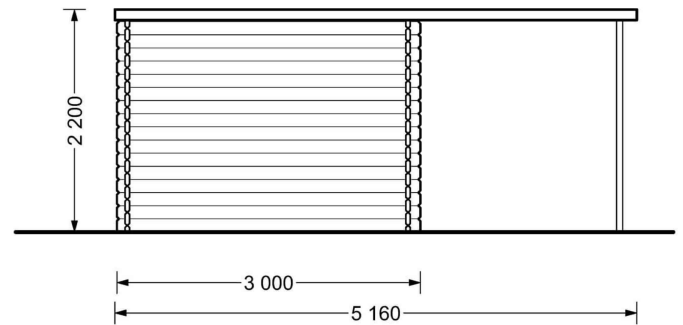
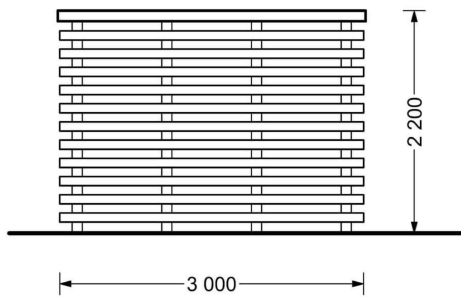
Das ALAN PLUS Gartenhaus ist eine erstklassige Wahl für alle, die nach einem vielseitigen und einladenden Raum im Garten suchen. Mit seiner hochwertigen Konstruktion und der Möglichkeit zur individuellen Nutzung bietet es eine attraktive Lösung für verschiedene Bedürfnisse im Garten.





# PREMIUM GARTENHAUS





## TECHNISCHE DATEN

|                       |                         |
|-----------------------|-------------------------|
| <b>Marke</b>          | Premium Gartenhaus      |
| <b>Dachform</b>       | Flachdach               |
| <b>Raumanzahl</b>     | 1                       |
| <b>Breite</b>         | 500 cm                  |
| <b>Außenmaß</b>       | 300 cm x 300 cm +200 cm |
| <b>Holzbehandlung</b> | Unbehandelt             |
| <b>Tiefe</b>          | 300 cm                  |
| <b>Verglasung</b>     | Doppelverglasung        |
| <b>Terrasse</b>       | ohne Terrasse           |



|                                 |   |
|---------------------------------|---|
| <b>Wandstärke</b>               | 28 mm   |
| <b>Grundfläche</b>              | 9 m <sup>2</sup>  |
| <b>Haus Typ</b>                 | Modern  |
| <b>Dachaufbau</b>               | 18-20 mm Dachbretter  |
| <b>Holzart Fenster/Türen</b>    | Kiefer  |
| <b>Herstellergarantie</b>       | 5 Jahre   |
| <b>Bauweise</b>                 | Blockbohlen   |
| <b>Dachüberstand</b>            | 216 cm  |
| <b>Dachwinkel</b>               | 2,1°  |
| <b>Fenstermaße:</b>             | 2* 70 cm x 105 cm   |
| <b>Türmaße</b>                  | 1* 130 cm x 192 cm  |
| <b>Dachfläche</b>               | 18 m <sup>2</sup>   |
| <b>Seitenhöhe der Wände</b>     | 216 cm  |
| <b>Firsthöhe</b>                | 225 cm  |
| <b>Grundform</b>                | Rechteckig  |
| <b>Spiegelverkehrter Aufbau</b> | Ja  |
| <b>Fußboden</b>                 | 19 - 20 mm Bodenbretter mit Nut-und-Feder-Verbindungen,<br>Grundrahmen und Querstreben (als Zubehör erhältlich) |
| <b>Innenmaß</b>                 | 274 x 274 cm + 200 cm   |
| <b>Fläche</b>                   | 5x3   |

## SIE KÖNNEN AUCH MÖGEN...



**ONDULINE KSK BAHN**  
**(Rolle 5m<sup>2</sup>)**



**Sickerschacht mit**  
**Zufluss/Abfluss Ø 110 mm**

## **ANMERKUNGEN**

---

---

---

---

---

---