



GARTENHAUS BRÜSSEL 5.5X4 M, 22 M²



€ 6500,00 - € 7798,80

Das Gartenhaus "BRÜSSEL" ist nicht nur ein funktionaler Raum, sondern auch ein ästhetisches Highlight für Ihren Garten. Die gelungene Kombination von Design und Funktionalität macht dieses Modell zu einer perfekten Wahl für alle, die einen einladenden und vielseitigen Raum im Freien suchen.





BESCHREIBUNG

Gartenhaus "BRÜSSEL" (44 - 66 mm), 5x5 m, 22 m²

Willkommen im Gartenhaus "BRÜSSEL" - einem architektonischen Meisterwerk mit besonderem Flair und funktionalen Highlights. Mit einer Wandstärke von 44 mm bietet dieses Gartenhaus nicht nur eine solide Struktur, sondern auch einen einladenden Raum für unterschiedlichste Verwendungszwecke.

Hier sind die herausragenden Merkmale dieses Modells:

1. Große, doppelt verglaste Fenster und Türen:

Das Gartenhaus verfügt über fast raumhohe, doppelt verglaste Fenster und Türen. Diese bieten nicht nur eine beeindruckende Aussicht auf den Garten, sondern lassen auch viel natürliches Licht in den Innenraum, wodurch eine helle und freundliche Atmosphäre entsteht. Die natürlichen Dämmeigenschaften sorgen für eine gute Isolierung. **2. Große Flügeltüren:**

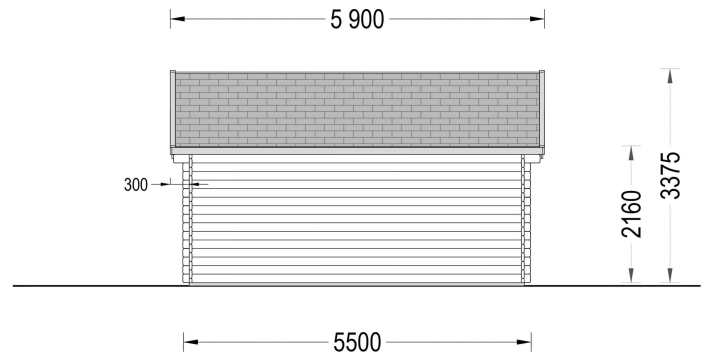
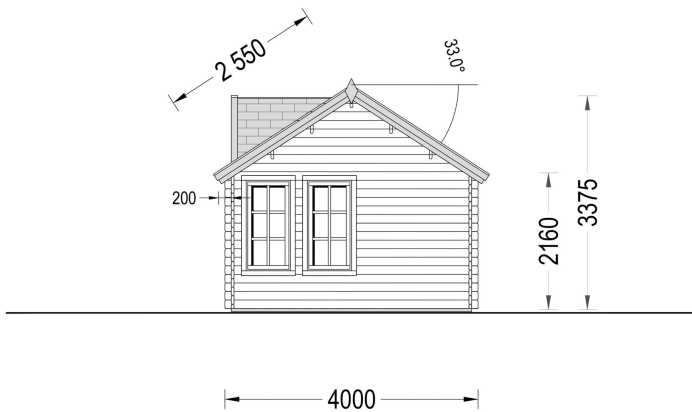
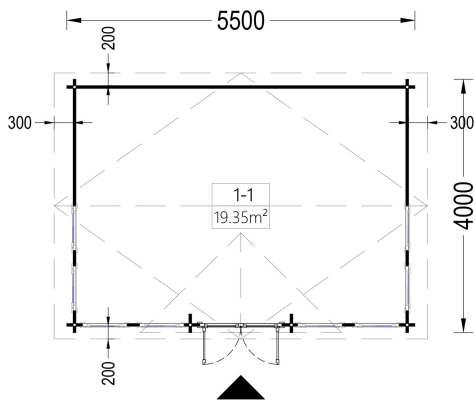
Die großen Flügeltüren ermöglichen einen nahtlosen Übergang zwischen Innen- und Außenbereich. Öffnen Sie die Türen, um den Innenraum zu erweitern, frische Luft hereinzulassen und die Natur zu genießen. **3. Offene Raumaufteilung:**

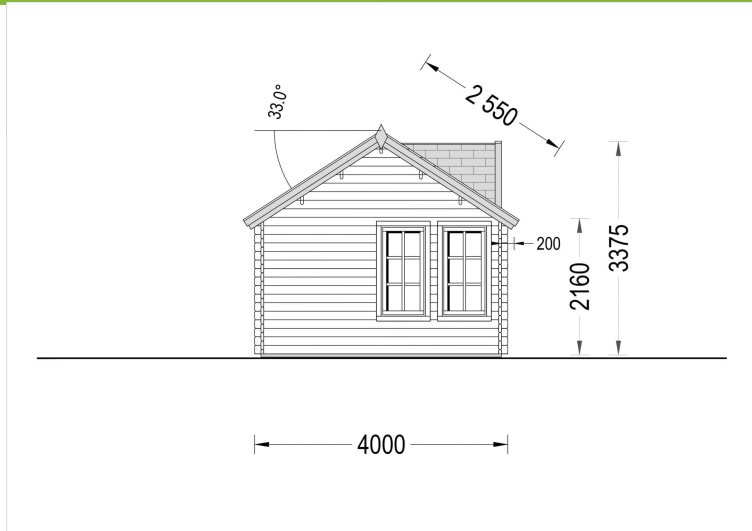
Das "BRÜSSEL" verfügt über eine offene Raumaufteilung, die je nach Bedarf in separate Bereiche unterteilt werden kann. Diese Flexibilität ermöglicht es Ihnen, den Raum nach Ihren individuellen Anforderungen zu gestalten. Das Gartenhaus "BRÜSSEL" ist nicht nur ein funktionaler Raum, sondern auch ein ästhetisches Highlight für Ihren Garten. Die gelungene Kombination von Design und Funktionalität macht dieses Modell zu einer perfekten Wahl für alle, die einen einladenden und vielseitigen Raum im Freien suchen.







PREMIUM GARTENHAUS





VARIATIONEN

| Bild | Artikelnummer | Stock | Status | Beschreibung | Wandstärke | Preis |
|--|---------------|-------|--------|--------------|------------|-----------|
|  | AV103 | | | | 44 mm | € 6500,00 |
|  | AV103-66 | | | | 66 mm | € 7798,80 |



TECHNISCHE DATEN

| | |
|---------------------------------|---|
| Marke | Premium Gartenhaus |
| Raumanzahl | 1 |
| Haus Typ | Modern |
| Dachform | Satteldach |
| Tiefe | 400 cm |
| Wandstärke | 44 mm , 66 mm |
| Holzbehandlung | Unbehandelt |
| Verglasung | Doppelverglasung |
| Breite | 550 cm |
| Außenmaß | 550 x 400 cm |
| Bauweise | Blockbohlen |
| Dachaufbau | 18-20 mm Dachbretter |
| Dachfläche | 34 m ² |
| Dachwinkel | 33° |
| Grundfläche | 20 m ² |
| Grundform | Rechteckig |
| Firsthöhe | 337,5 cm |
| Seitenhöhe der Wände | 216 cm |
| Fenstermaße: | 8* 60 cm x 144 cm |
| Türmaße | 1 * 130 cm x 192 cm (Eingang) |
| Holzart Fenster/Türen | Kiefer |
| Spiegelverkehrter Aufbau | Ja |
| Innenmaß | 521 x 371 cm |
| Herstellergarantie | 5 Jahre |
| Dachüberstand | 20 cm |
| Fußboden | 19 - 20 mm Bodenbretter mit Nut-und-Feder-Verbindungen, Grundrahmen und Querstreben (als Zubehör erhältlich) |
| Rauminhalt | 53,1 m ³ |



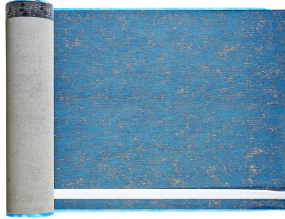
Fläche

5×4

SIE KÖNNEN AUCH MÖGEN...



**Sickerschacht mit
Zufluss/Abfluss Ø 110 mm**



**Villasub E-KV-15 SK
Schalungsbahn 40 m²**



**PVC Dachrinnen für
Satteldach bis 8,75 m**

ANMERKUNGEN
