



PREMIUM BLOCKBOHLENHAUS MARTIN MODERN 48 M²



UVP: € 16200,00 Angebot: € 15390,00

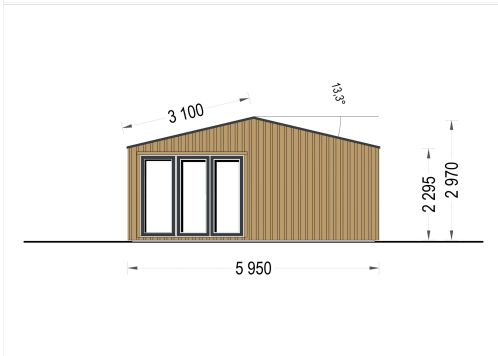
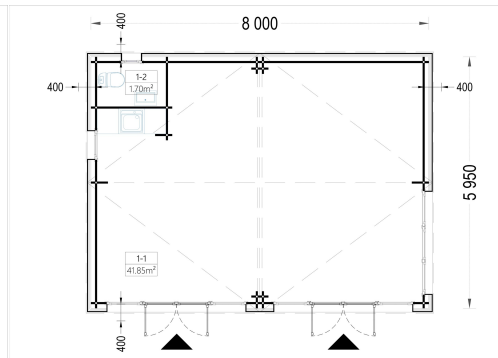
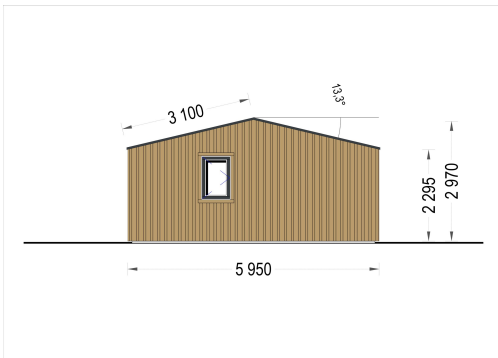
Das Premium Blockbohlenhaus **MARTIN Modern** verbindet klassisches Holzhaus-Flair mit einer modernen Fassadenoptik.

Kategorien: [Gartenhäuser](#), [Blockbohlenhaus mit Wandverschalung](#)





GALERIEBILDER



BESCHREIBUNG

PREMIUM BLOCKBOHLENHAUS MARTIN MODERN - 48 M²

Helles Wohnen · Moderner Look · Flexible Raumgestaltung

Das Premium Blockbohlenhaus **MARTIN Modern** verbindet klassisches Holzhaus-Flair mit einer



modernen Fassadenoptik. Die stilvolle Außenverkleidung, die großen Fensterflächen und der offene Grundriss machen dieses Modell zu einem eleganten und vielseitig nutzbaren Garten- oder Wohnhaus.

HIGHLIGHTS DES MODELLS

• **Zwei Doppeltüren und große Fenster - lichtdurchflutetes Raumgefühl**

Großzügige Fensterflächen und gleich zwei Doppeltüren sorgen für eine besonders helle, freundliche Atmosphäre. Der Innenraum profitiert den ganzen Tag über von natürlichem Licht.

• **Stilvolle Außenverkleidung - moderner Premium-Look**

Die hochwertige, vertikale Holzverschalung verleiht dem MARTIN Modern ein frisches, zeitloses Erscheinungsbild. Perfekt für alle, die ein modernes Gartenhaus oder Wohnhaus suchen.

• **48 m² Wohnfläche - frei gestaltbar**

Der offen gestaltete Innenbereich lässt sich flexibel einteilen: Wohnbereich, Schlafzone, Küche, Büro oder Hobbyraum - alles ist möglich.

• **Integrierter Badezimmerbereich**

Ein separater Badbereich macht das Blockbohlenhaus MARTIN Modern besonders komfortabel und ideal für längere Aufenthalte.

TECHNISCHE DATEN

Marke	Blockbohlenhaus.at
Dachform	Satteldach
Wandstärke	44mm + Holzverschalung
Grundfläche	48 m²
Breite	800 cm
Raumanzahl	2
Verglasung	Doppelverglasung
Haus Typ	Klassisch
Tiefe	595 cm



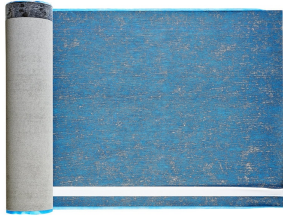
Terrasse	ohne Terrasse
Außenmaß	800 x 595 cm
Bauweise	44 mm starke Blockbohlen + 18-20 mm Holzverschalung
Fenstermaße:	1* 70 cm x 105 cm (Lichtes Maß 57 cm x 92 cm), 1* 50 cm x 50 cm (Lichtes Maß 37 cm x 37 cm); , 7* 85 cm x 192 cm (Lichtes Maß 72 cm x 179 cm) (festverglast, nicht öffnend)
Türmaße	Außentür: 2* 161 cm x 192 cm (Lichtes Maß 148 cm x 185,5 cm); , Innen: 1* 70 cm x 192 cm (Lichtes Maß 57 cm x 185,5 cm)
Firsthöhe	297 cm
Seitenhöhe der Wände	229,5 cm
Spiegelverkehrter Aufbau	Ja
Herstellergarantie	5 Jahre
Dachfläche	59 m²
Holzart Fenster/Türen	Kiefer
Boden	19 - 20 mm Bodenbretter mit Nut-und-Feder-Verbindungen, Grundrahmen und Querstreben (Als Zubehör erhältlich)
Dachaufbau	18-20 mm Dachbretter
Dämmung	Keine
Dachwinkel	13°
Dachüberstand	40 cm
Grundform	Rechteckig
Wohnfläche	43,55 m²



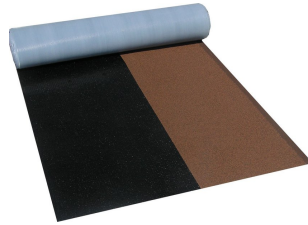
SIE KÖNNEN AUCH MÖGEN...



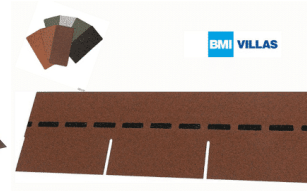
**Sickerschacht mit
Zufluss/Abfluss Ø
110 mm**



**Villasub E-KV-15 SK
Schalungsbahn 60
m²**



**Villas DichtDach
Contur 72 m²**



**Villas PM-Schindel
Rechteck 63 m²**