



BLOCKBOHLENHAUS DANIELA 43M²



€ 10120,00 - € 13746,00

Das klassische Holzhaus Daniela mit seiner L-förmigen Struktur und drei Zimmern ist eine ausgezeichnete Wahl als Hauptwohnsitz für Paare oder mittelgroße Familien, die nach einem stilvollen und gemütlichen Sommerhaus suchen





BESCHREIBUNG

BLOCKBOHLENHAUS DANIELA (44-66 MM) 43M²

Das klassische Holzhaus Daniela mit seiner L-förmigen Struktur und drei Zimmern ist eine ausgezeichnete Wahl als Hauptwohnsitz für Paare oder mittelgroße Familien, die nach einem stilvollen und gemütlichen Sommerhaus suchen.

Highlights des Modells:

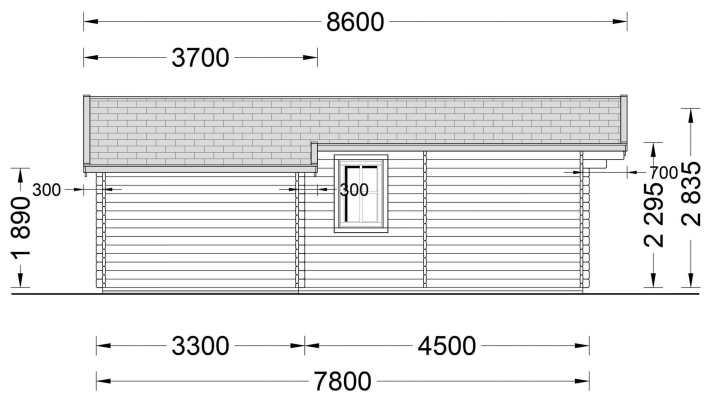
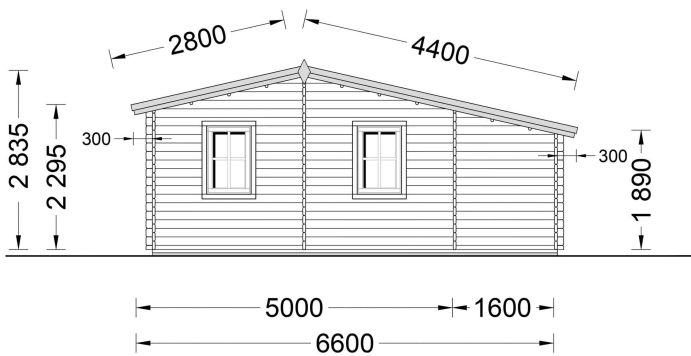
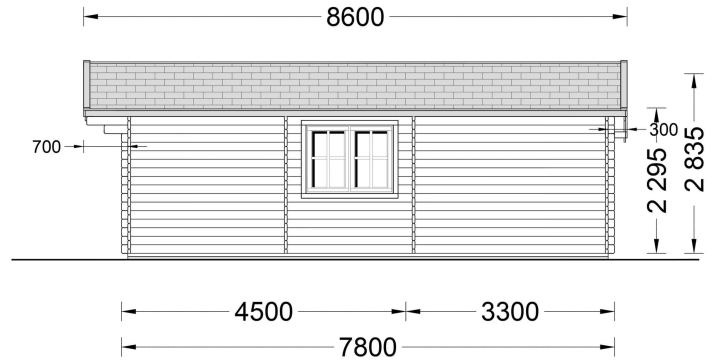
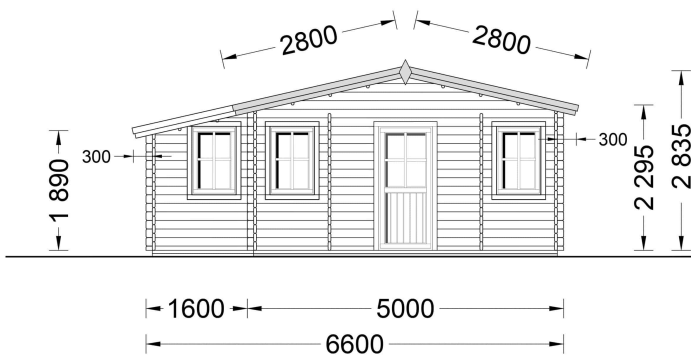
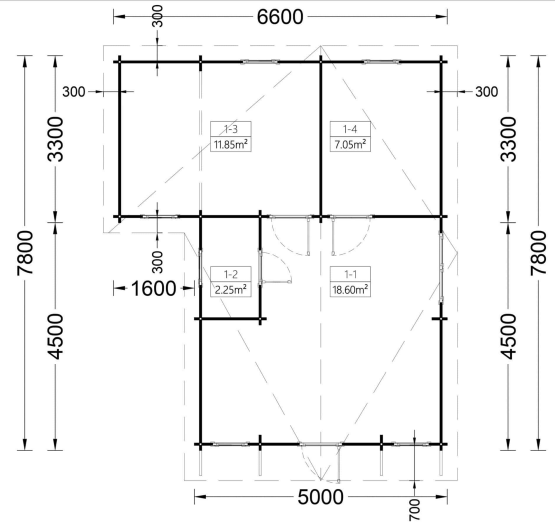
1. **Großes Wohnzimmer (18 m²):** Das 18 m² große Wohnzimmer bietet viel Platz für die Einrichtung einer Küchenzeile und eines Essbereichs. Hier können Sie gemeinsame Mahlzeiten genießen und den Raum nach Ihren Bedürfnissen gestalten.
2. **L-förmige Struktur:** Die L-förmige Struktur fügt dem Gesamtdesign eine schöne architektonische Note hinzu und schafft einen charmanten Außenbereich zum Entspannen. Dieses Designelement verleiht dem Haus einen besonderen Charakter.
3. **Vielseitige Nutzung der Zimmer:** Die drei Zimmer, darunter zwei kleinere Räume, können vielseitig genutzt werden. Sie eignen sich als Schlafzimmer oder für andere Zwecke, die Ihren individuellen Bedürfnissen entsprechen.
4. **Eigenes Badezimmer:** Ein eigenes Badezimmer sorgt für hohen Wohnkomfort und bietet alles, was Sie für Ihre tägliche Routine benötigen.

Für zusätzlichen Wohnkomfort ist auch eine isolierte Version dieses Modells verfügbar. Das Blockbohlenhaus Daniela kombiniert klassischen Charme mit modernem Komfort und ist eine preisgünstige Option für alle, die die Vorzüge eines einfacheren Lebensstils schätzen.







PREMIUM GARTENHAUS



VARIATIONEN



Bild	Artikelnummer	Stock Status	Beschreibung	Wandstärke	Preis
	AV068			44 mm	€ 10120,00
	AV068-66			66 mm	€ 13746,00



TECHNISCHE DATEN

Marke	Premium Gartenhaus
Tiefe	776 cm
Raumanzahl	4
Grundfläche	44 m ²
Dachform	Satteldach
Wandstärke	44 mm , 66 mm
Holzbehandlung	Unbehandelt
Verglasung	Doppelverglasung
Breite	654,3 cm
Haus Typ	Klassisch
Terrasse	mit Terrasse
Außenmaß	645,3 x 776 cm
Fenstermaße:	1* 138 cm x 105 cm , 6* 70 cm x 105 cm
Türmaße	72 cm x 185,5 cm , Außen: 1* 85 cm x 192 cm , Innen: 2* 85 cm x 192
Firsthöhe	283,5 cm
Dachaufbau	145 mm Holzsparren; 19 - 20 mm dicke Nut- und Federbretter
Dachfläche	52 m ²
Dachüberstand	70 cm
Dachwinkel	12,8°
Herstellergarantie	5 Jahre
Bauweise	Blockbohlen
Grundform	L-Förmig
Wohnfläche	39,75 m ²
Spiegelverkehrter Aufbau	Ja
Fußboden	19 - 20 mm Bodenbretter mit Nut-und-Feder-Verbindungen, Grundrahmen und Querstreben (als Zubehör erhältlich)
Holzart Fenster/Türen	Kiefer



Rauminhalt

113,9 m³

ANMERKUNGEN
