



**BLOCKBOHLENHAUS ANGELIKA 44MM + HOLZVERSCHALUNG),  
8.2X6.2M, 50M<sup>2</sup>**



**€ 15719,51**

ANGELIKA ist nicht nur eine Erweiterung Ihres Wohnraums, sondern auch eine vielseitige Lösung für unterschiedliche Bedürfnisse. Ob als gemütlicher Rückzugsort für ältere Familienmitglieder, als Gästehaus für Besucher oder als persönlicher Raum für kreative Projekte – ANGELIKA passt sich Ihren Lebensstil an und verleiht Ihrem Zuhause eine einzigartige Note.





## BESCHREIBUNG

Erleben Sie mit ANGELIKA ein einzigartiges Wohnkonzept, das Stil und Funktionalität vereint. Die Highlights dieses Modells machen es zu einer erstklassigen Wahl für die Erweiterung Ihres Wohnraums:

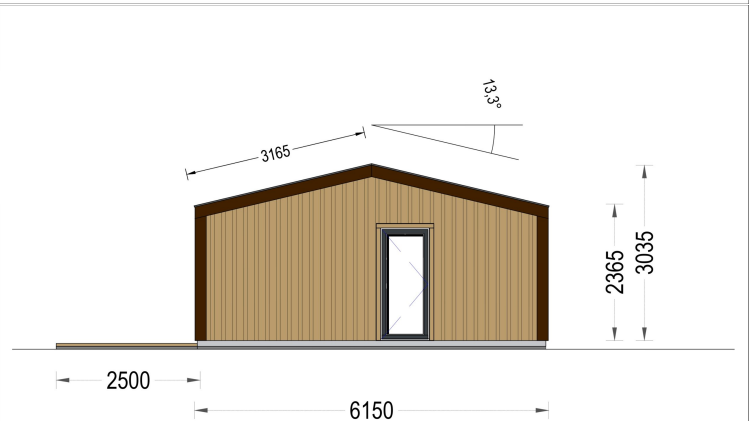
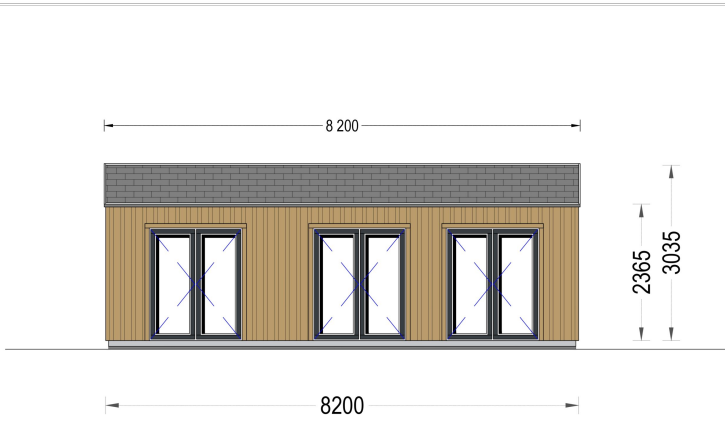
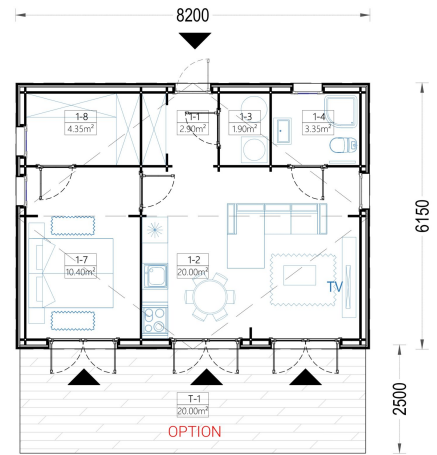
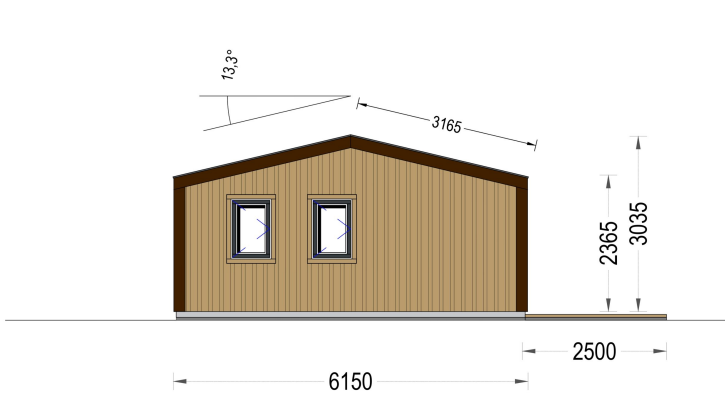
- **Moderne Ästhetik:** Die wunderschöne vertikale Außenverkleidung verleiht der Hütte einen zeitgemäßen Touch, der sich harmonisch in die Umgebung einfügt.
- **Lichtdurchfluteter Innenraum:** Große Fenster an der Vorderseite sowie kleinere Fenster sorgen für eine natürliche Belichtung und schaffen eine offene und einladende Atmosphäre im geräumigen Wohnzimmer mit offener Küche.
- **Elegantes Spitzdach:** Das sanft geneigte Spitzdach verleiht nicht nur der gesamten Konstruktion einen eleganten Charakter, sondern schafft auch das Gefühl von zusätzlichem Raum im Inneren.
- **Freiluftoase:** Die großzügige 20 m<sup>2</sup> große Terrasse (optionales Zubehör) bietet einen idealen Ort, um kostbare Momente am Morgen oder Abend im Freien zu genießen.

ANGELIKA ist nicht nur eine Erweiterung Ihres Wohnraums, sondern auch eine vielseitige Lösung für unterschiedliche Bedürfnisse. Ob als gemütlicher Rückzugsort für ältere Familienmitglieder, als Gästehaus für Besucher oder als persönlicher Raum für kreative Projekte – ANGELIKA passt sich Ihren Lebensstil an und verleiht Ihrem Zuhause eine einzigartige Note.





# PREMIUM GARTENHAUS





## TECHNISCHE DATEN

<b>Maße</b>	6600,000 × 3000,000 × 2490,000 cm
<b>Fußboden</b>	
<b>Marke</b>	Premium Gartenhaus
<b>Grundfläche</b>	50,43 m <sup>2</sup>
<b>Dachform</b>	Satteldach
<b>Wandstärke</b>	44mm + Holzverschalung
<b>Holzbehandlung</b>	Unbehandelt
<b>Raumanzahl</b>	6
<b>Tiefe</b>	820 cm
<b>Verglasung</b>	Doppelverglasung
<b>Breite</b>	615 cm
<b>Außenmaß</b>	820 cm x 615 cm
<b>Türmaße</b>	3* 161 cm x 192 cm , 4* 85 cm x 192 cm
<b>Seitenhöhe der Wände</b>	236,5 cm
<b>Firsthöhe</b>	303,5 cm
<b>Fenstermaße:</b>	1* 85 cm x 192 cm , 3* 70 cm x 105 cm
<b>Haus Typ</b>	Modern
<b>Bauweise</b>	34 mm + Holzverschalung



## SIE KÖNNEN AUCH MÖGEN...



**Sickerschacht mit  
Zufluss/Abfluss Ø 110 mm**

## ANMERKUNGEN

---

---

---

---

---

---

---