



HOLZHAUS ZÜRICH (68 MM + HOLZVERSCHALUNG), ISOLIERT 96 M²



€ 83556,00

Das Holzhaus ZÜRICH ist nicht nur ein Zuhause, sondern ein Statement für modernes Wohnen in Verbindung mit natürlicher Schönheit. Erfüllen Sie sich den Traum von einem stilvollen und funktionalen Wohnraum im Einklang mit der Natur.



BESCHREIBUNG



HOLZHAUS ZÜRICH (68 MM + HOLZVERSCHALUNG), 96 M²

Willkommen im Holzhaus ZÜRICH – eine wunderbare Residenz, die mit ihrer hochwertigen 44 mm Blockbohlenkonstruktion und Holzverschalung ein Höchstmaß an Wohnkomfort und modernem Design bietet. Mit großzügigen 96 m² Wohnfläche präsentiert dieses Modell zahlreiche Highlights für ein zeitgemäßes und exklusives Wohngefühl.

Hervorragende Innenaufteilung für höchsten Wohnkomfort:

Das Holzhaus ZÜRICH beeindruckt mit einer hervorragenden Innenaufteilung. Drei geräumige Schlafzimmer, ein großes Wohnzimmer von 35 m² und drei separate Badezimmer garantieren höchsten Wohnkomfort und optimale Nutzung des Raumangebots.

Zeitgenössische vertikale Verkleidung für modernen Look:

Die zeitgenössische vertikale Holzverkleidung verleiht dem Holzhaus ZÜRICH einen exquisiten, modernen Look. Die 44 mm Blockbohlenkonstruktion in Kombination mit dieser Verkleidung sorgt für eine robuste Struktur und ein ästhetisch ansprechendes Äußeres.

Elegantes und modernes Pultdach:

Das elegante und moderne Pultdach des Holzhauses ZÜRICH zieht sofort die Aufmerksamkeit auf sich. Dieses architektonische Highlight verleiht dem Haus nicht nur eine moderne Note, sondern bietet auch eine großzügige Raumhöhe im Inneren.

Viele große Fenster für helle und gemütliche Innenräume:

Die vielen großen Fenster des Holzhauses ZÜRICH lassen viel Tageslicht in die Innenräume, schaffen eine helle und gemütliche Atmosphäre und ermöglichen einen direkten Bezug zur Natur.

Natürliches, hochwertiges Nadelholz für gesundes Wohnumfeld:

Hergestellt aus natürlichem, hochwertigem Nadelholz gewährleistet das Holzhaus ZÜRICH ein gesundes Wohnumfeld. Die natürlichen Eigenschaften des Holzes tragen zu einem angenehmen Raumklima bei.

Optionale Vorder- und Seitenterrasse für erweiterte Lebensräume:

Die Möglichkeit, das Haus mit einer geräumigen Vorder- und Seitenterrasse zu erweitern (optional), bietet zusätzlichen Raum im Freien. Genießen Sie die Natur und gestalten Sie Ihren Außenbereich nach Ihren individuellen Vorstellungen.

Das Holzhaus ZÜRICH ist nicht nur ein Zuhause, sondern ein Statement für modernes Wohnen in Verbindung mit natürlicher Schönheit. Erfüllen Sie sich den Traum von einem stilvollen und funktionalen Wohnraum im Einklang mit der Natur.

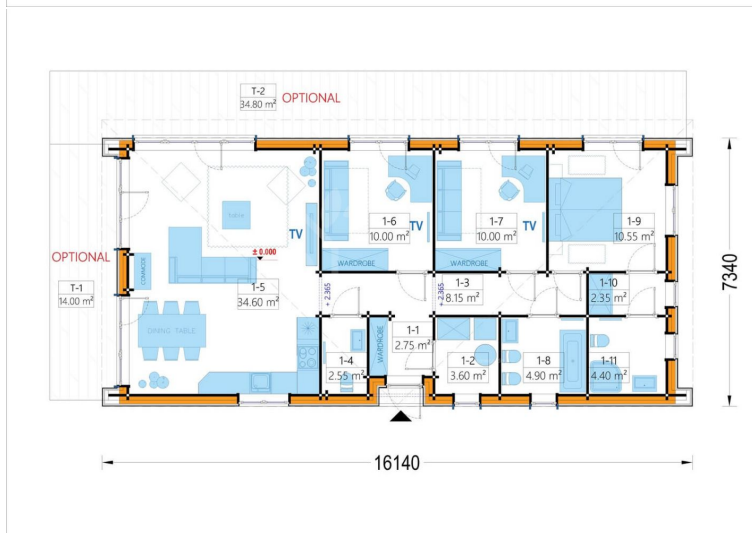
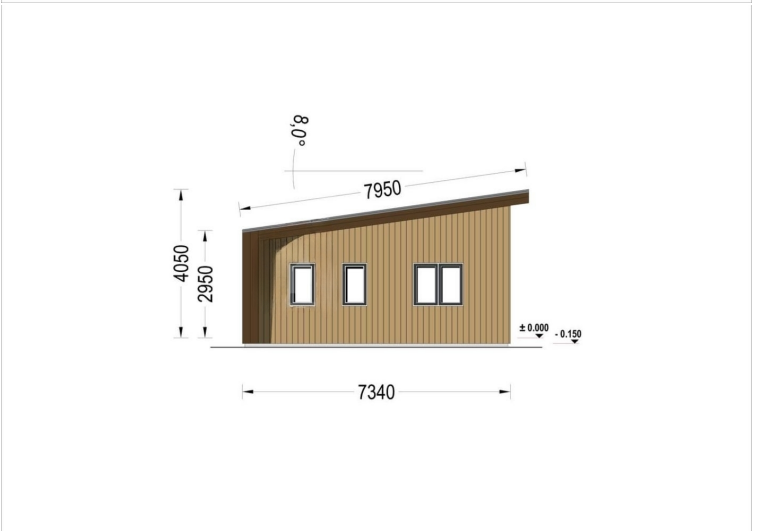
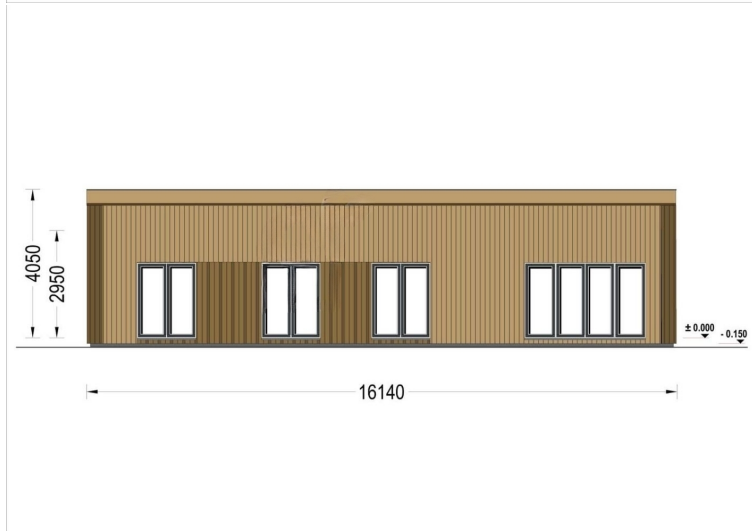


PREMIUM GARTENHAUS





PREMIUM GARTENHAUS



TECHNISCHE DATEN



Außenmaß	161,4 x 734 cm
Breite	161,4 cm
Tiefe	734 cm
Wandstärke	68 mm + Holzverschalung
Verglasung	dreifachverglaste PVC-Fenster und Außentüren
Dachform	Pulldach
Fußboden	170 mm starke Holzbalken für das Fundament (mit 170 mm Isolierung); OSB-Platte; 19 - 20 mm dicke Nut- und Federbretter als Zubehör erhältlich
Grundfläche	93 m ²
Raumanzahl	11
Haus Typ	Modern
Holzbehandlung	Unbehandelt
Marke	Premium Gartenhaus
Boden	OPTIONAL - 150 mm Fundamentbalken aus Holz (mit 150 mm Dämmung); 20-30 mm dicke Nut- und Federbretter
Dachaufbau	2x135 mm Dachsparren aus Holz; 19 - 20 mm dicke Nut- und Federbretter; 300 mm Dachsparren aus Holz (mit 300 mm Dämmung); 25 mm Holzlatten OSB Platte
Herstellergarantie	10 Jahre
Spiegelverkehrter Aufbau	Ja
Wandaufbau	68 mm Holzbalken; 200 mm Holzrahmen (mit 200 mm Dämmung); 25 mm Holzlatten (senkrecht); 18 - 20 mm Holzverkleidung
Dachfläche	130 m ²
Fenster	Komplettsatz dreifachverglaste PVC-Fenster und Außentüren, weiß
Dachwinkel	8°
Fenstermaße:	4 * 70 x 118.5 cm, 2 * 138 x 118.5 cm , 4 * 85 x 205.5 cm (Panoramafenster) , 6 * 161 x 205.5 cm (Balkontür).
Türmaße	1 * 100 x 210 cm (Eingangstür) , 8 * 85 x 205.5 cm (Innentüren)
Außenverkleidung	Naturholz-Verkleidung
Wohnfläche	66.15 m ²
Seitenhöhe der Wände	283.5 cm



Firsthöhe

377.5 cm

ANMERKUNGEN
