



## HOLZHAUS ZÜRICH (66 MM + HOLZVERSCHALUNG), ISOLIERT 96 M<sup>2</sup>



**€ 92136,00**

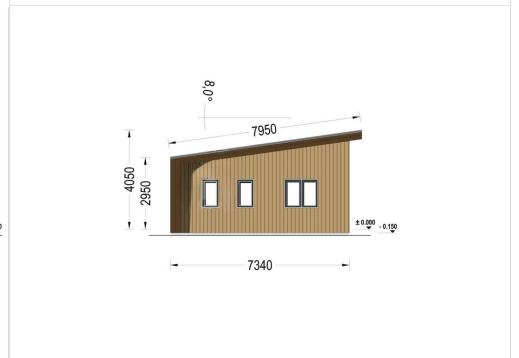
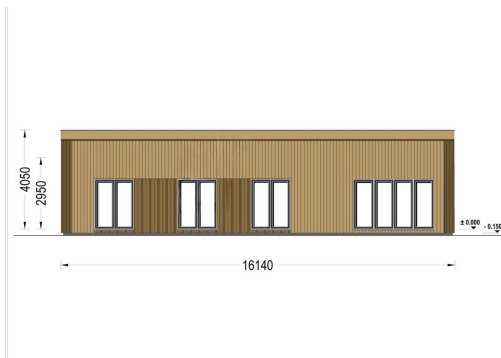
Das Holzhaus ZÜRICH ist nicht nur ein Zuhause, sondern ein Statement für modernes Wohnen in Verbindung mit natürlicher Schönheit. Erfüllen Sie sich den Traum von einem stilvollen und funktionalen Wohnraum im Einklang mit der Natur.

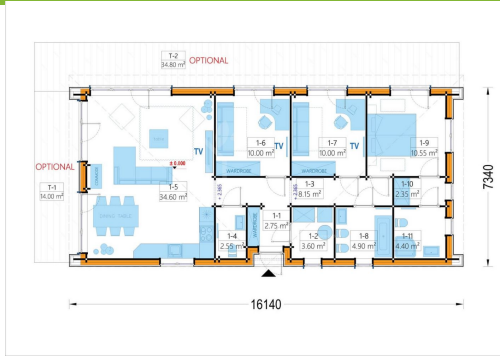
**Kategorien:** [Isolierte Wohnhäuser](#)





## GALERIEBILDER





## BESCHREIBUNG

### HOLZHAUS ZÜRICH (66 MM + HOLZVERSCHALUNG), 96 M<sup>2</sup>

Willkommen im Holzhaus ZÜRICH – eine wunderbare Residenz, die mit ihrer hochwertigen 44 mm Blockbohlenkonstruktion und Holzverschalung ein Höchstmaß an Wohnkomfort und modernem Design bietet. Mit großzügigen 96 m<sup>2</sup> Wohnfläche präsentiert dieses Modell zahlreiche Highlights für ein zeitgemäßes und exklusives Wohngefühl.

#### **Hervorragende Innenaufteilung für höchsten Wohnkomfort:**

Das Holzhaus ZÜRICH beeindruckt mit einer hervorragenden Innenaufteilung. Drei geräumige Schlafzimmer, ein großes Wohnzimmer von 35 m<sup>2</sup> und drei separate Badezimmer garantieren höchsten Wohnkomfort und optimale Nutzung des Raumangebots.

#### **Zeitgenössische vertikale Verkleidung für modernen Look:**

Die zeitgenössische vertikale Holzverkleidung verleiht dem Holzhaus ZÜRICH einen exquisiten, modernen Look. Die 44 mm Blockbohlenkonstruktion in Kombination mit dieser Verkleidung sorgt für eine robuste Struktur und ein ästhetisch ansprechendes Äußeres.

#### **Elegantes und modernes Pultdach:**

Das elegante und moderne Pultdach des Holzhauses ZÜRICH zieht sofort die Aufmerksamkeit auf sich. Dieses architektonische Highlight verleiht dem Haus nicht nur eine moderne Note, sondern bietet auch eine großzügige Raumhöhe im Inneren.

#### **Viele große Fenster für helle und gemütliche Innenräume:**

Die vielen großen Fenster des Holzhauses ZÜRICH lassen viel Tageslicht in die Innenräume, schaffen eine helle und gemütliche Atmosphäre und ermöglichen einen direkten Bezug zur Natur.

#### **Natürliches, hochwertiges Nadelholz für gesundes Wohnumfeld:**



Hergestellt aus natürlichem, hochwertigem Nadelholz gewährleistet das Holzhaus ZÜRICH ein gesundes Wohnumfeld. Die natürlichen Eigenschaften des Holzes tragen zu einem angenehmen Raumklima bei.

## **Optionale Vorder- und Seitenterrasse für erweiterte Lebensräume:**

Die Möglichkeit, das Haus mit einer geräumigen Vorder- und Seitenterrasse zu erweitern (optional), bietet zusätzlichen Raum im Freien. Genießen Sie die Natur und gestalten Sie Ihren Außenbereich nach Ihren individuellen Vorstellungen.

Das Holzhaus ZÜRICH ist nicht nur ein Zuhause, sondern ein Statement für modernes Wohnen in Verbindung mit natürlicher Schönheit. Erfüllen Sie sich den Traum von einem stilvollen und funktionalen Wohnraum im Einklang mit der Natur.

## **TECHNISCHE DATEN**

<b>Außenmaß</b>	<a href="#">161,4 x 734 cm</a>
<b>Wandaufbau</b>	<a href="#">66 mm Holzbalken; 200 mm Holzrahmen (mit 200 mm Dämmung); 25 mm Holzlatten (senkrecht); 25 mm Holzlatten (waagrecht); 18 - 20 mm Holzverkleidung</a>
<b>Breite</b>	<a href="#">161,4 cm</a>
<b>Tiefe</b>	<a href="#">734 cm</a>
<b>Wandstärke</b>	<a href="#">66 mm + Holzverschalung Isoliert</a>
<b>Verglasung</b>	<a href="#">dreifachverglaste PVC-Fenster und Außentüren</a>
<b>Dachform</b>	<a href="#">Pultdach</a>
<b>Fußboden</b>	<a href="#">170 mm starke Holzbalken für das Fundament (mit 170 mm Isolierung); OSB-Platte; 19 - 20 mm dicke Nut- und Federbretter als Zubehör erhältlich</a>
<b>Grundfläche</b>	<a href="#">93 m<sup>2</sup></a>
<b>Raumanzahl</b>	11
<b>Haus Typ</b>	<a href="#">Modern</a>
<b>Holzbehandlung</b>	<a href="#">Unbehandelt</a>
<b>Marke</b>	<a href="#">Premium Gartenhaus</a>
<b>Boden</b>	<a href="#">OPTIONAL - 150 mm Fundamentbalken aus Holz (mit 150 mm Dämmung); 20-30 mm dicke Nut- und Federbretter</a>



<b>Dachaufbau</b>	<a href="#"><u>2x135 mm Dachsparren aus Holz; Profilholz Fichte AB Doppelnut EI30; 300 mm Dachsparren aus Holz (mit 300 mm Dämmung); 25 mm Holzlatten OSB Platte</u></a>
<b>Herstellergarantie</b>	<a href="#"><u>10 Jahre</u></a>
<b>Spiegelverkehrter Aufbau</b>	<a href="#"><u>Ja</u></a>
<b>Dachfläche</b>	<a href="#"><u>130 m<sup>2</sup></u></a>
<b>Fenster</b>	<a href="#"><u>Komplettsatz dreifachverglaste PVC-Fenster und Außentüren, weiß</u></a>
<b>Dachwinkel</b>	<a href="#"><u>8°</u></a>
<b>Fenstermaße:</b>	<a href="#"><u>4 * 70 x 118.5 cm, 2 * 138 x 118.5 cm , 4 * 85 x 205.5 cm (Panoramafenster) , 6 * 161 x 205.5 cm (Balkontür).</u></a>
<b>Türmaße</b>	<a href="#"><u>1 * 100 x 210 cm (Eingangstür) , 8 * 85 x 205.5 cm (Innentüren)</u></a>
<b>Außenverkleidung</b>	<a href="#"><u>Naturholz-Verkleidung</u></a>
<b>Wohnfläche</b>	<a href="#"><u>66.15 m<sup>2</sup></u></a>
<b>Seitenhöhe der Wände</b>	<a href="#"><u>283.5 cm</u></a>
<b>Firsthöhe</b>	<a href="#"><u>377.5 cm</u></a>

