



## HOLZHAUS KLAGENFURT (PREMIUM ISOLIERT, 66 MM + HOLZVERSCHALUNG), 150 M<sup>2</sup>



**€ 136284,00**

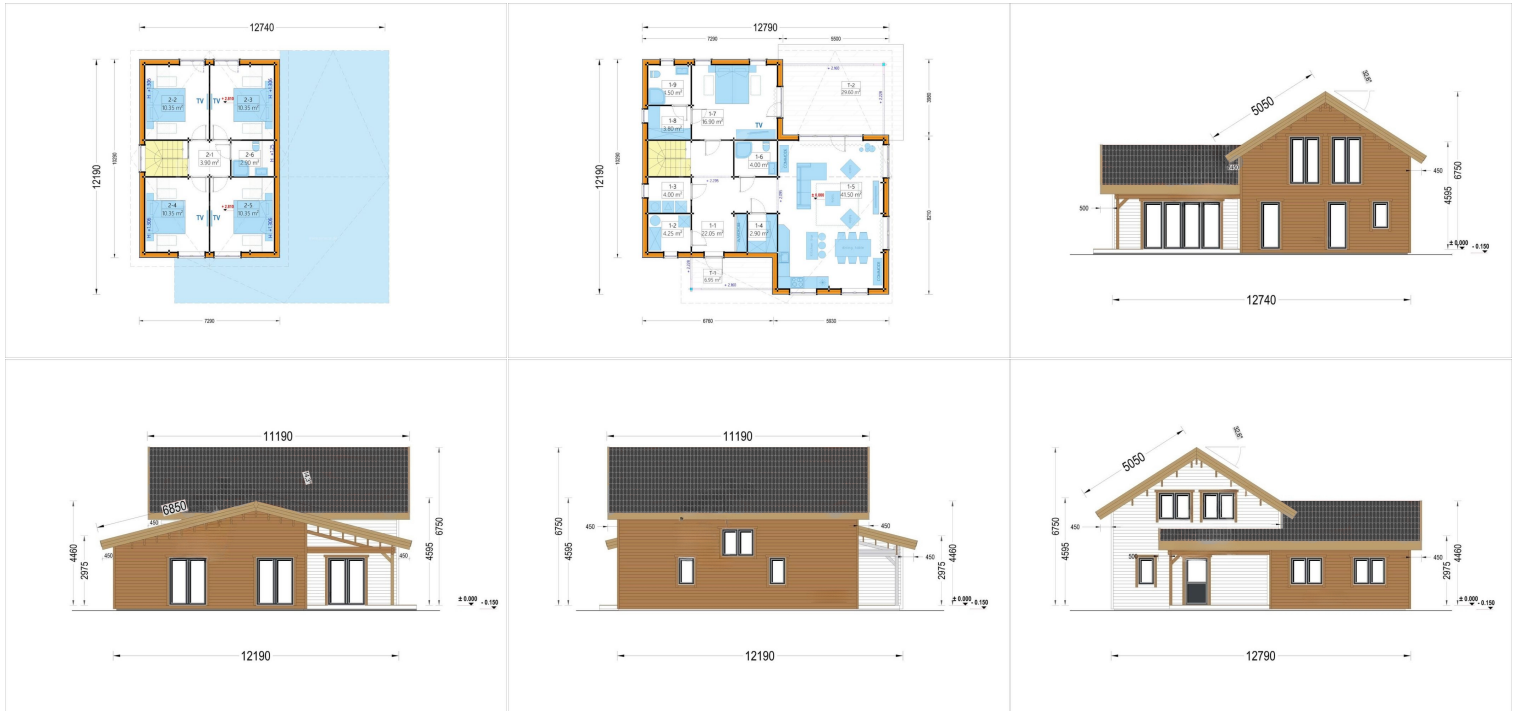
Das Premium Holzhaus KLAGENFURT ist nicht nur ein Ort zum Leben, sondern ein Ort zum Wohlfühlen und Genießen. Egal, ob Sie nach einem Rückzugsort suchen oder Gäste empfangen möchten, dieses Haus bietet die perfekte Kulisse für unvergessliche Momente. Entdecken Sie jetzt die vielfältigen Möglichkeiten und machen Sie das Premium Holzhaus KLAGENFURT zu Ihrem neuen Zuhause.

**Kategorien:** [Isolierte Wohnhäuser](#)





## GALERIEBILDER



## BESCHREIBUNG

### PREMIUM HOLZHAUS KLAGENFURT ISOLIERT, 66 MM + HOLZVERSCHALUNG), 150 M<sup>2</sup>

Willkommen im Premium Holzhaus KLAGENFURT - die perfekte Kombination aus Komfort, Eleganz und Funktionalität. Mit einer isolierten 68-mm-Holzverschalung bietet dieses geräumige Haus auf 150 m<sup>2</sup> eine ideale Umgebung für gemeinsame Erlebnisse und persönliche Rückzugsmöglichkeiten. Hier sind die Highlights dieses Modells:

- 1. Fünf Schlafzimmer:**
2. Ideal für Familien, Freundesgruppen oder Gäste, bietet das Premium Holzhaus KLAGENFURT fünf gemütliche Schlafzimmer. Jedes Zimmer wurde mit Bedacht gestaltet, um Privatsphäre und Komfort zu gewährleisten, damit Sie und Ihre Liebsten sich jederzeit wohlfühlen.
- 3. Abstellraum:**
4. Nie mehr Platzmangel für Gartengeräte und andere wichtige Gegenstände. Der großzügige Abstellraum bietet ausreichend Platz für Ihre persönlichen Utensilien, damit Sie Ihr Zuhause stets aufgeräumt halten können.
- 5. Offener Wohn- und Küchenbereich:**
6. Der offene Grundriss schafft eine einladende Atmosphäre und ermöglicht vielfältige Einrichtungsmöglichkeiten. Genießen Sie gemeinsame Mahlzeiten und gesellige Momente im geräumigen Wohn- und Küchenbereich, der für Flexibilität und Komfort konzipiert ist.



## 7. **Überdachter Eingang:**

8. Sicherheit und Komfort stehen im Mittelpunkt des Premium Holzhauses KLAGENFURT. Der überdachte Eingang bietet Schutz vor den Elementen und verleiht dem Eingangsbereich eine einladende Note.

## 9. **Terrasse:**

10. Erweitern Sie Ihren Wohnraum um 30 m<sup>2</sup> mit der großzügigen Terrasse, die perfekt für entspannte Stunden im Freien geeignet ist. Genießen Sie das herrliche Design dieses klassischen Gebäudes und lassen Sie sich von der Natur umgeben.

Das Premium Holzhaus KLAGENFURT ist nicht nur ein Ort zum Leben, sondern ein Ort zum Wohlfühlen und Genießen. Egal, ob Sie nach einem Rückzugsort suchen oder Gäste empfangen möchten, dieses Haus bietet die perfekte Kulisse für unvergessliche Momente. Entdecken Sie jetzt die vielfältigen Möglichkeiten und machen Sie das Premium Holzhaus KLAGENFURT zu Ihrem neuen Zuhause.

## TECHNISCHE DATEN

|                         |   |
|-------------------------|---|
| <b>Raumanzahl</b>       | 15  |
| <b>Wandaufbau</b>       | <a href="#">66 mm Holzbalken; 200 mm Holzrahmen (mit 200 mm Dämmung); 25 mm Holzlatten (senkrecht); 25 mm Holzlatten (waagrecht); 18 - 20 mm Holzverkleidung</a>  |
| <b>Dachform</b>         | <a href="#">Satteldach</a>  |
| <b>Verglasung</b>       | <a href="#">dreifachverglaste PVC-Fenster und Außentüren</a>  |
| <b>Wandstärke</b>       | <a href="#">66 mm + Holzverschalung Isoliert</a>  |
| <b>Marke</b>            | <a href="#">Premium Gartenhaus</a>  |
| <b>Außenmaß</b>         | <a href="#">1219 x 1279 cm</a>  |
| <b>Breite</b>           | <a href="#">1219 cm</a>   |
| <b>Tiefe</b>            | <a href="#">1190 cm</a>   |
| <b>Grundfläche</b>      | <a href="#">150 m<sup>2</sup></a>   |
| <b>Haus Typ</b>         | <a href="#">Klassisch</a>   |
| <b>Außenverkleidung</b> | <a href="#">Naturholz-Verkleidung</a>   |
| <b>Dachüberstand</b>    | <a href="#">45 cm</a>   |
| <b>Dachfläche</b>       | <a href="#">208 m<sup>2</sup></a>   |
| <b>Dachaufbau</b>       | <a href="#">2x135 mm Dachsparren aus Holz; Profilholz Fichte AB Doppelnut EI30; 300 mm Dachsparren aus Holz (mit 300 mm Dämmung); 25 mm Holzlatten OSB Platte</a> |



|                                 |   |
|---------------------------------|---|
| <b>Dachwinkel</b>               | <a href="#"><u>14.3°/32.6°</u></a>  |
| <b>Fenstermaße:</b>             | <a href="#"><u>2 * 130 x 192 cm (Balkontür) , 2 * 161 x 205.5 cm (Balkontür) , 4 * 70 x 118.5 cm , 5 * 138 x 118.5 cm , 8 * 85 x 205.5 cm (Panoramafenster)</u></a> |
| <b>Türmaße</b>                  | <a href="#"><u>1 * 100 x 210 cm (Eingangstür) , 12 * 85 x 205.5 cm (Innentüren)</u></a>   |
| <b>Firsthöhe</b>                | <a href="#"><u>675 cm</u></a>   |
| <b>Seitenhöhe der Wände</b>     | <a href="#"><u>495,5 cm</u></a>   |
| <b>Grundform</b>                | <a href="#"><u>Rechteckig</u></a>   |
| <b>Fenster</b>                  | <a href="#"><u>Komplettsatz dreifachverglaste PVC-Fenster und Außentüren, weiß</u></a>  |
| <b>Spiegelverkehrter Aufbau</b> | <a href="#"><u>Ja</u></a>   |
| <b>Wohnfläche</b>               | <a href="#"><u>99.80 m<sup>2</sup></u></a>  |

