



## HOLZGARAGE MIT FLACHDACH PLUS (34MM + HOLZVERSCHALUNG), 8X6M, 48M<sup>2</sup>



**€ 11940,00**

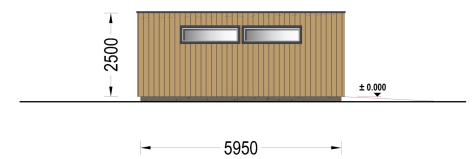
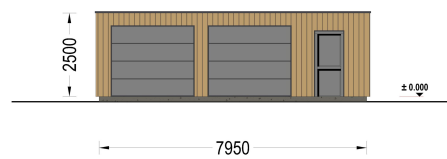
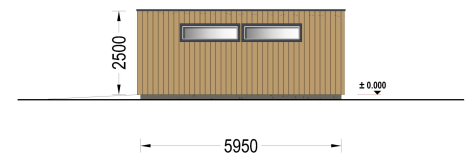
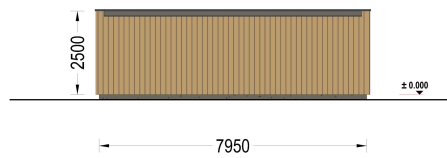
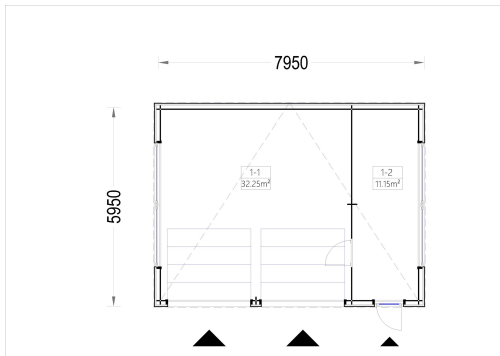
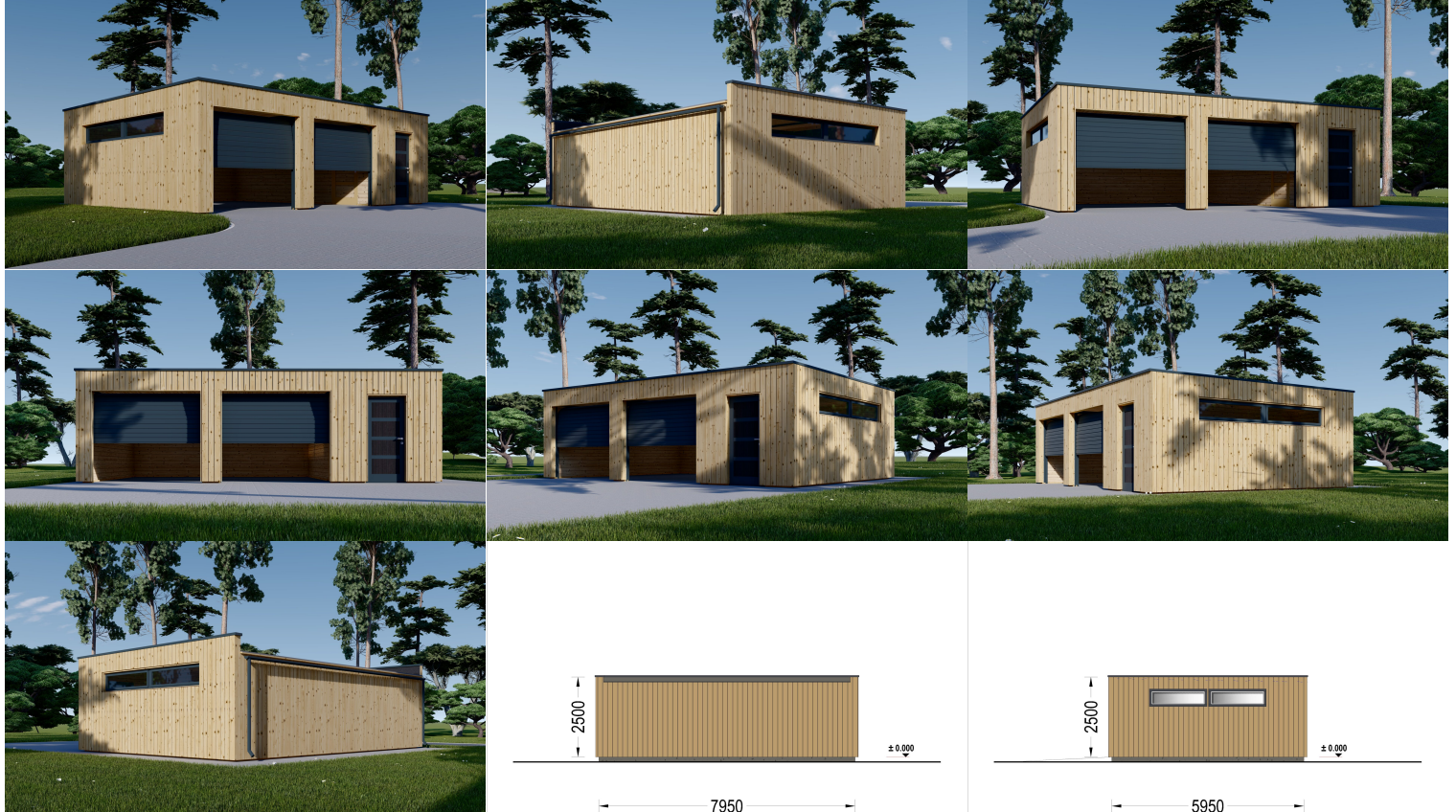
Die Doppelgarage PLUS aus Holz bietet nicht nur ein ansprechendes Design, sondern auch einen erheblichen Mehrwert durch den geräumigen Nebenraum als Lager. Nutzen Sie den zusätzlichen Platz effizient, um Ihre Werkzeuge und andere Gegenstände zu organisieren, während Ihr Fahrzeug sicher in einem 21 Quadratmeter großen Raum untergebracht ist. Dieses kompakte und umweltfreundliche Modell verspricht jahrelange Zuverlässigkeit und stellt somit eine äußerst sinnvolle Investition dar.

**Kategorien:** [Holzgaragen](#)





## GALERIEBILDER



## BESCHREIBUNG

**WILLKOMMEN ZUR ULTIMATIVEN LÖSUNG FÜR DIE SICHERE AUFBEWAHRUNG IHRES FAHRZEUGS UND ZUSÄTZLICHEN**



## STAURAUMS - UNSERE HOLZGARAGE MIT FLACHDACH PLUS.

Mit einer großzügigen Größe von 6x6 Metern und einer Fläche von 36 Quadratmetern bietet dieses Modell Platz für ein Fahrzeug sowie einen praktischen Nebenraum für die Lagerung von Gartengeräten, Ersatzreifen und anderen Utensilien.

### Highlights des Modells:

- Praktische Lösung mit extra Stauraum:** Diese Holzgarage bietet nicht nur Platz für Ihr Fahrzeug, sondern verfügt auch über einen geräumigen Nebenraum, in dem Sie Ihre Gartengeräte, Werkzeuge und andere Gegenstände unterbringen können. Halten Sie Ihr Eigentum organisiert und zugänglich, während Ihr Fahrzeug sicher geparkt ist.
- Raffiniertes Design mit modernen Verkleidungen:** Das elegante Design dieser Garage wird durch moderne, vertikale Verkleidungen verstärkt, die der Konstruktion Stil und Stabilität verleihen. Die hochwertige Holzverkleidung sorgt für eine ästhetisch ansprechende Optik und eine robuste Bauweise, die jahrelang hält.
- Bequemer Zugang mit separaten Eingängen:** Sowohl die Garage als auch der Nebenraum verfügen über separate Eingänge, die Ihnen einen bequemen Zugang ermöglichen und Zeit und Mühe sparen. Eine Verbindungstür an der Innenwand erleichtert zudem den Zugang zwischen den beiden Räumen, ohne dass Sie nach draußen gehen müssen.

Die Doppelgarage PLUS aus Holz bietet nicht nur ein ansprechendes Design, sondern auch einen erheblichen Mehrwert durch den geräumigen Nebenraum als Lager. Nutzen Sie den zusätzlichen Platz effizient, um Ihre Werkzeuge und andere Gegenstände zu organisieren, während Ihr Fahrzeug sicher in einem 21 Quadratmeter großen Raum untergebracht ist. Dieses kompakte und umweltfreundliche Modell verspricht jahrelange Zuverlässigkeit und stellt somit eine äußerst sinnvolle Investition dar.

## TECHNISCHE DATEN

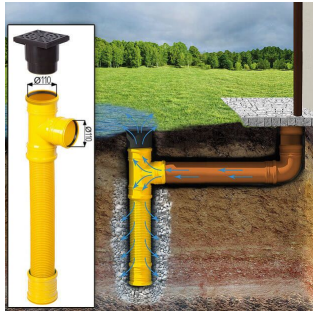
<b>Außenmaß</b>	<a href="#">809 x 609 cm</a>
<b>Breite</b>	<a href="#">809 cm</a>
<b>Tiefe</b>	<a href="#">609 cm</a>
<b>Wandstärke</b>	<a href="#">34 mm + Wandverschalung</a>
<b>Stellplätze</b>	<a href="#">Einzelgarage</a>
<b>Garagentore</b>	<a href="#">2 * 240x205 cm optional erhältlich</a>
<b>Dachform</b>	<a href="#">Flachdach</a>
<b>Verglasung</b>	<a href="#">Doppelverglasung</a>
<b>Haus Typ</b>	<a href="#">Modern</a>



<b>Holzbehandlung</b>	<a href="#">Unbehandelt</a>
<b>Marke</b>	<a href="#">Premium Gartenhaus</a>
<b>Bauweise</b>	<a href="#">34 mm + Holzverschalung</a>
<b>Grundfläche</b>	<a href="#">48 m<sup>2</sup></a>
<b>Firsthöhe</b>	<a href="#">250 cm</a>
<b>Fenstermaße:</b>	<a href="#">4 * 50 x 186 cm (nicht-öffnend)</a>
<b>Außenverkleidung</b>	<a href="#">Naturholz-Verkleidung</a>
<b>Dachfläche</b>	<a href="#">36 m<sup>2</sup></a>
<b>Dachwinkel</b>	<a href="#">1°</a>
<b>Grundform</b>	<a href="#">Rechteckig</a>
<b>Seitenhöhe der Wände</b>	<a href="#">250 cm</a>
<b>Tormaße</b>	<a href="#">2 * 240x205 cm optional erhältlich</a>
<b>Türmaße</b>	<a href="#">2 * 850 x 192 cm</a>



## SIE KÖNNEN AUCH MÖGEN...



**Sickerschacht mit  
Zufluss/Abfluss Ø  
110 mm**



**Dachrinnenset Zink  
für Satteldach bis  
8,5 m**



**PVC Dachrinnen für  
Pulldach bis 5,25 m**