



EINZELGARAGE AUS HOLZ (44 MM), 4X7.5 M, 30 M²



€ 5700,00

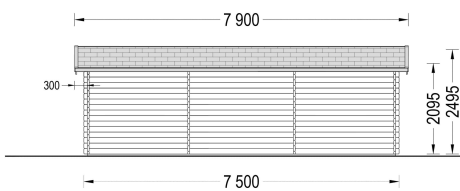
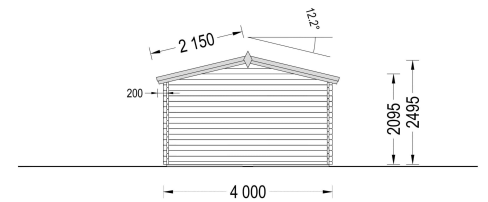
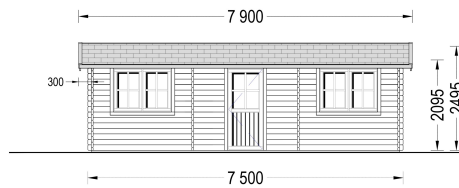
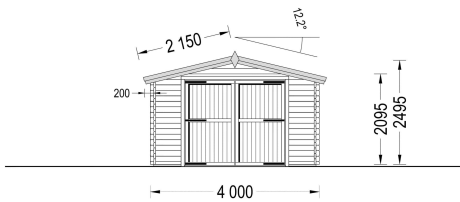
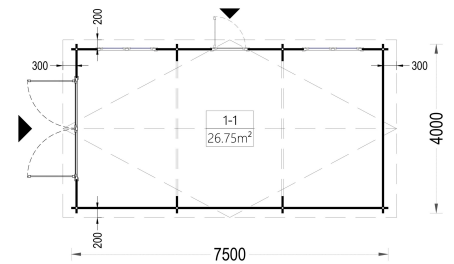
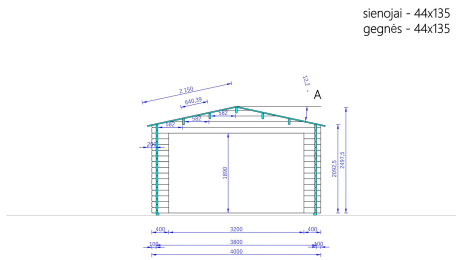
Die Einzelgarage ist eine praktische und stilvolle Lösung, um Ihr Fahrzeug zu schützen und gleichzeitig zusätzlichen Raum zu schaffen. Mit hochwertigen Materialien und einem durchdachten Design ist diese Garage eine zuverlässige Investition für Ihr Zuhause

Kategorien: [Holzgaragen](#)





GALERIEBILDER



BESCHREIBUNG

EINZELGARAGE AUS HOLZ (44 MM), 4X7.5 M, 30 M²

Die Einzelgarage aus Holz bietet eine geräumige und vielseitige Lösung für die Unterbringung Ihres Fahrzeugs.



Hauptmerkmale der Einzelgarage:

1. Grosszügige Abmessungen:

- Mit einer Größe von 4x7.5 Metern und einer Fläche von 30m² bietet die Einzelgarage ausreichend Platz für Fahrzeuge unterschiedlicher Größen, vom Kleinwagen bis zum SUV.

2. Zusätzlicher Platz im Grundriss:

- Der Grundriss des Modells bietet zusätzlichen Raum, der vielseitig genutzt werden kann, sei es als Stauraum, für Pflanzen oder andere Bedürfnisse.

3. Ansprechendes Design:

- Das Design der Einzelgarage fügt sich harmonisch in die Umgebung ein und verleiht Ihrem Grundstück eine ästhetische Note.

4. Robuste Konstruktion:

- Hergestellt aus langsam gewachsenem Nadelholz und ausgestattet mit Nut- und Federbrettern, verspricht diese Garage eine robuste Bauweise und Langlebigkeit.

5. Schutz vor Witterungseinflüssen:

- Ihr Fahrzeug ist leicht zugänglich und dennoch vor rauen Wetterbedingungen geschützt, was eine dauerhafte Pflege und Erhaltung ermöglicht.

Die Einzelgarage ist eine praktische und stilvolle Lösung, um Ihr Fahrzeug zu schützen und gleichzeitig zusätzlichen Raum zu schaffen. Mit hochwertigen Materialien und einem durchdachten Design ist diese Garage eine zuverlässige Investition für Ihr Zuhause.

TECHNISCHE DATEN

Breite	400 cm
Tiefe	750 cm
Dachform	Satteldach
Wandstärke	44 mm
Grundfläche	30 m²
Stellplätze	Einzelgarage
Haus Typ	Klassisch
Garagentore	mit Doppelflügeltür aus Holz , ohne Garagentor
Außenmaß	400 x 750 cm
Verglasung	Doppelverglasung
Dachfläche	34 m²
Firsthöhe	249,5 cm



Fenstermaße:	<u>1* 138 cm x 105 cm</u>
Seitenhöhe der Wände	<u>209,5 cm</u>
Türmaße	<u>1* 85 cm x 192 cm</u>
Dachüberstand	<u>30cm</u>
Dachwinkel	<u>12,2°</u>
Grundform	<u>Rechteckig</u>



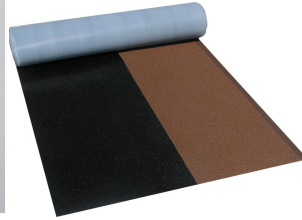
SIE KÖNNEN AUCH MÖGEN...



[Sickerschacht mit
Zufluss/Abfluss Ø
110 mm](#)



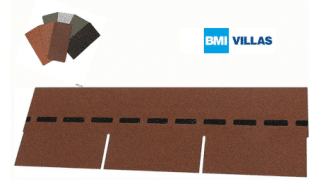
[Dachpappennägel
\(Breitkopfst.\) 25/25
verzinkt](#)



[Villas DichtDach
Contur 40 m²](#)



[Villasub E-KV-15 SK
Schalungsbahn 40
m²](#)



[Villas PM-Schindel
Rechteck 39 m²](#)



[Dachrinnenset Zink
für Satteldach bis
11,9 m](#)



[PVC Dachrinnen für
Satteldach bis 10,5
m](#)