



GARTENPAVILLON FLORIDA (28MM), 3X5M, 15M²



€ 3780,00

Der Gartenpavillon Florida bietet nicht nur Schutz vor den Elementen, sondern schafft auch einen Raum, um die Natur und den eigenen Garten in vollen Zügen zu genießen. Mit einer harmonischen Verbindung von Komfort und Ästhetik ist dieser Pavillon eine Bereicherung für jeden Garten.





BESCHREIBUNG

Gartenpavillon Florida (28mm) - Genießen Sie den Augenblick im eigenen Gartenpavillon

Der Gartenpavillon Florida mit einer Wandstärke von 28mm, einer Größe von 3x5m und einer Fläche von 15m² bietet einen überdachten Raum, um jeden Moment im eigenen Garten zu genießen.

Hier sind die Modell-Highlights:

Wetterschutz und Komfort: Der Pavillon Florida ist überdacht, was es Ihnen ermöglicht, jeden Moment im Garten zu genießen, unabhängig vom Wetter. Egal, ob Sie die frische Luft bei Sonnenschein oder einem regnerischen Tag erleben möchten, dieser Pavillon bietet Ihnen einen geschützten Raum im Freien.

Hochwertige Konstruktion für eine großartige Aussicht: Die hochwertige Konstruktion des Pavillons ermöglicht nicht nur Schutz vor den Elementen, sondern bietet auch eine großartige Aussicht auf den Garten. Die verglasten Flächen schaffen eine offene Atmosphäre und verbinden den Raum mit der Natur.

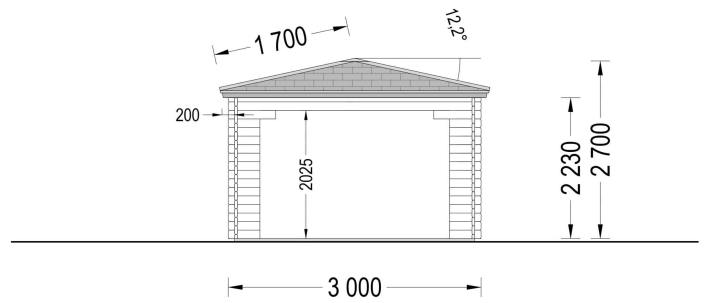
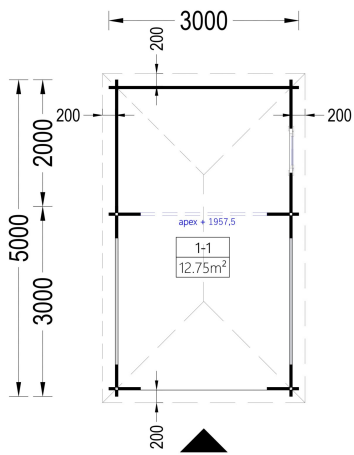
Kompakte Größe für vielseitige Nutzung: Mit einer Fläche von 15m² bietet der Florida Pavillon ausreichend Platz für Liegestühle und einen großen Tisch. Diese kompakte Größe macht ihn vielseitig nutzbar, sei es für entspannte Momente, als Outdoor-Lounge oder für gesellige Treffen mit Familie und Freunden.

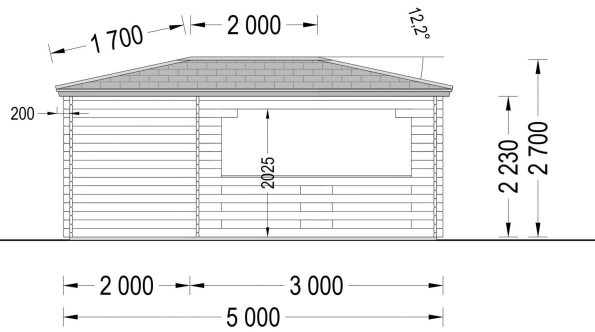
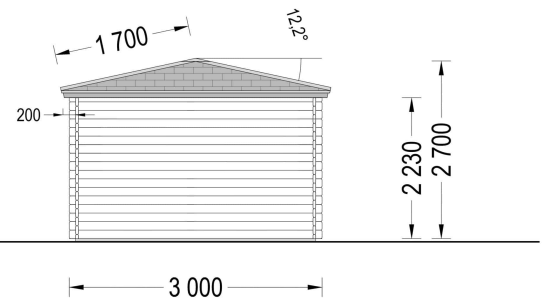
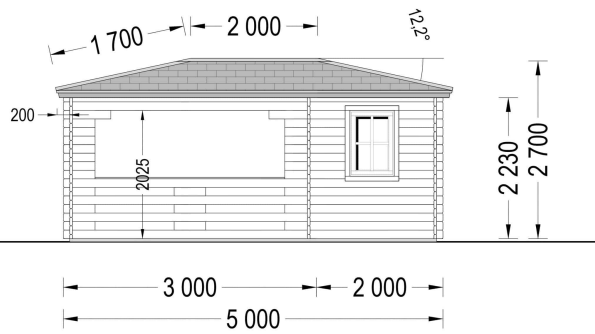
Langlebigkeit und Verlässlichkeit: Die Nutzung von Nut- und Federbohlen, langsam gewachsenem Nadelholz und ein durchdachtes Design machen den Pavillon Florida langlebig und verlässlich. Diese Merkmale gewährleisten eine solide Struktur, die den Herausforderungen der Zeit standhält.

Der Gartenpavillon Florida bietet nicht nur Schutz vor den Elementen, sondern schafft auch einen Raum, um die Natur und den eigenen Garten in vollen Zügen zu genießen. Mit einer harmonischen Verbindung von Komfort und Ästhetik ist dieser Pavillon eine Bereicherung für jeden Garten.



PREMIUM GARTENHAUS





TECHNISCHE DATEN

Maße	300 x 500 x 270 cm
Außenmaß	300 x 500 cm
Marke	Premium Gartenhaus
Breite	300 cm
Dachform	Zeltdach
Fußboden	19 - 20 mm Bodenbretter mit Nut-und-Feder-Verbindungen, Grundrahmen und Querstreben (als Zubehör erhältlich)
Grundfläche	15 m ²
Haus Typ	Klassisch
Tiefe	500 cm



Wandstärke	28 mm
Bauweise	Blockbohlen
Boden	18 mm Bodenbretter mit Nut-und-Feder-Verbindungen, Grundrahmen und Querstreben (als Zubehör erhältlich)
Dachfläche	24 m ²
Firsthöhe	270 cm
Seitenhöhe der Wände	221 cm
Dachwinkel	22°
Dachüberstand	20 cm
Dachaufbau	18-20 mm Dachbretter
Grundform	Rechteckig
Herstellergarantie	5 Jahre
Holzart Fenster/Türen	Kiefer
Innenmaß	277cm x 477cm
Raumanzahl	1
Spiegelverkehrter Aufbau	Ja

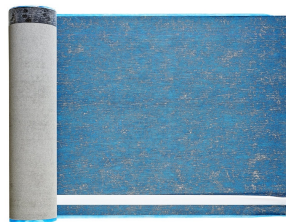
SIE KÖNNEN AUCH MÖGEN...



[Sickerschacht mit
Zufluss/Abfluss Ø 110 mm](#)



[Dachpappennägel
\(Breitkopfst.\) 25/25
verzinkt](#)



[Villasub E-KV-15 SK
Schalungsbahn 20 m²](#)



ANMERKUNGEN
