



GARTENHAUS ERMONES (34MM + HOLZVERSCHALUNG), 4X3M, 12M²



UVP: € 5150,00 Angebot: € 4892,51

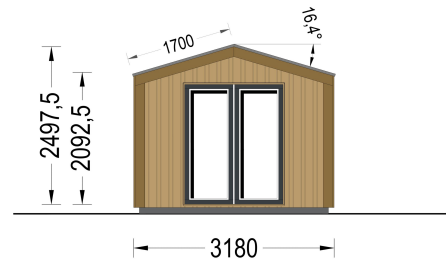
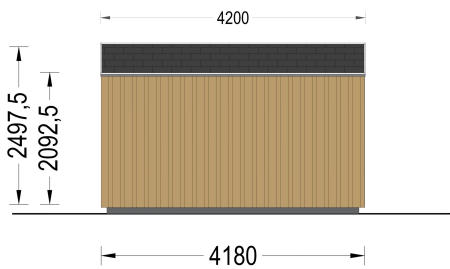
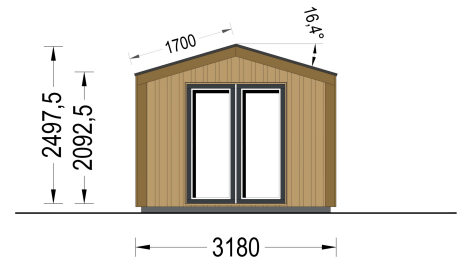
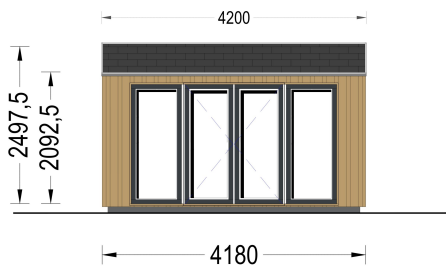
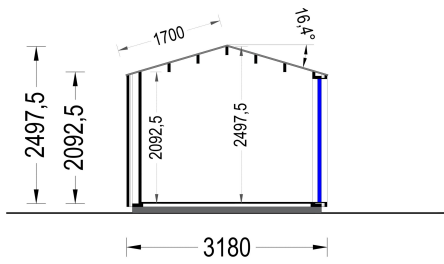
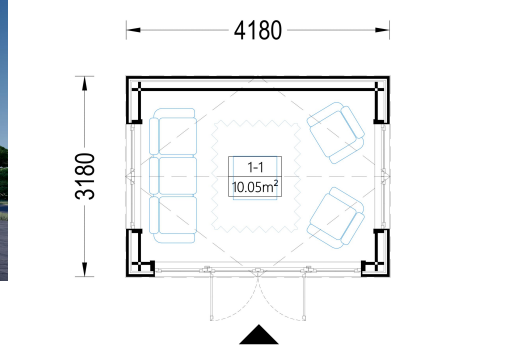
Das Gartenhaus **ERMONES** vereint modernes Design, hochwertige Holzbauweise und eine durchdachte Raumgestaltung auf kompakten 12 m²

Kategorien: [Gartenhäuser](#)





GALERIEBILDER



BESCHREIBUNG

GARTENHAUS ERMONES (34 MM + HOLZVERSCHALUNG), 4×3 M · 12 M²

Modern, hell & vielseitig - Ihr neuer Lieblingsplatz im Garten



Das Gartenhaus **ERMONES** vereint modernes Design, hochwertige Holzbauweise und eine durchdachte Raumgestaltung auf kompakten 12 m². Ob als Rückzugsort, Home-Office, Kreativraum oder gemütliche Gartenlounge – dieses Modell bietet alles, was Sie für stilvolle Stunden im Grünen benötigen.

HIGHLIGHTS DES MODELLS

✓ **Lichtdurchfluteter Innenraum**

Zahlreiche große Fenster umgeben das Gartenhaus und lassen viel natürliches Tageslicht in den Raum strömen. So entsteht eine warme, freundliche Atmosphäre, die zum Entspannen, Arbeiten oder Kreativsein einlädt.

✓ **Offener, großzügig wirkender Grundriss**

Trotz kompakter Maße vermittelt der offene Schnitt ein Gefühl von Geräumigkeit und außergewöhnlichem Komfort. Perfekt für flexible Einrichtungsideen – vom Mini-Atelier bis zur gemütlichen Lesecke.

✓ **Moderner Architekturstil**

ERMONES kombiniert klare Linien, moderne Fensterflächen und traditionelle Holzdetails. Das Ergebnis: Ein eleganter, zeitloser Look, der sich harmonisch in jeden Garten einfügt.

✓ **Optionale Außenterrasse**

Eine stilvolle Terrasse kann hinzugefügt werden (optional), um den Wohnraum nach draußen zu erweitern – ideal für Kaffee am Morgen, Yoga im Freien oder entspannte Abende im Garten.

TECHNISCHE DATEN

Fußboden	19 - 20 mm Bodenbretter mit Nut-und-Feder-Verbindungen, Grundrahmen und Querstreben (als Zubehör erhältlich)
Marke	Premium Gartenhaus
Raumanzahl	1
Haus Typ	Modern
Dachform	Satteldach
Breite	418 cm
Holzbehandlung	Unbehandelt



Tiefe	318 cm
Verglasung	Doppelverglasung
Wandstärke	34 mm + Wandverschalung
Terrasse	optional
Grundfläche	12 m²
Boden	19 - 20 mm Bodenbretter mit Nut-und-Feder-Verbindungen, Grundrahmen und Querstreben (Als Zubehör erhältlich)
Dachaufbau	18-20 mm Dachbretter
Herstellergarantie	5 Jahre
Holzart Fenster/Türen	Kiefer
Spiegelverkehrter Aufbau	Ja
Bauweise	34 mm + Holzverschalung
Wandaufbau	34 mm Blockbohlen; 100 mm Holzrahmen; 25 mm Holzlatte (vertikal); 25 mm Holzlatte (horizontal); 18 - 20 mm Holzverschalung
Außenmaß	418 x 318 cm
Außenverkleidung	Naturholz-Verkleidung
Dachfläche	14.3 m²
Dachwinkel	16,4°
Dachüberstand	0,0 cm
Fenstermaße:	2* 161 x 192 cm , 2* 85 x 192 cm
Türmaße	1* 161 x 192 cm
Firsthöhe	249.75 cm
Seitenhöhe der Wände	209.25 cm
Wohnfläche	10,05 m²
Fläche	4x3
Grundform	Rechteckig
Schlafboden	Nein



SIE KÖNNEN AUCH MÖGEN...



[Terrassen Bausatz \(4x2m\)](#)



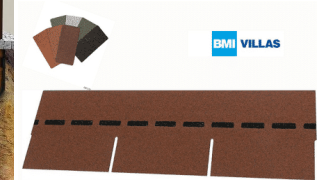
[Aluminium Lüftungsgitter mit Insektenschutz](#)



[PVC Dachrinnen für Satteldach bis 5,25 m](#)



[Sickerschacht mit Zufluss/Abfluss Ø 110 mm](#)



[Villas PM-Schindel Rechteck 18 m²](#)



[Villasub E-KV-15 SK Schalungsbahn 20 m²](#)



[PVC Dachrinnen für Satteldach bis 4,5 m](#)