

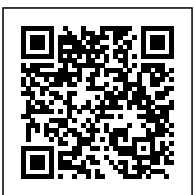


FERIENHAUS EXETER 1



€ 13295,04

Ferienhaus 70 mm, Fundamentmass 5240x3900, Naturbelassen





BESCHREIBUNG

Ferienhaus Exeter 1 von Lasita Maja

Auf 19,1 m² Wohnfläche bietet das Wochenendhäuschen Exeter 1 Platz in drei Räumen. Hier lässt sich Freizeit nicht nur entspannt, sondern auch stilecht verbringen. Die klare Hausform verleiht dem Haus in Kombination mit dem modernen Flachdach einen eleganten Charakter und definiert Leben im Garten neu. Raffiniert aneinandergereihte, bodentiefe Fenster und die verglaste Falttür lassen viel Licht und Sonne herein und offenbaren einen tollen Ausblick. Der Dachüberstand von 120 cm eignet sich bestens als Holzlagerplatz oder Fahrradunterstand und lädt natürlich auch als Terrasse zum Verweilen ein.

Weitere Informationen zu dem Produkt entnehmen Sie bitte dem Datenblatt.

Benötigtes Fundament:

Wir empfehlen die Montage auf einem festen Fundament, das auch die Befestigung des Gartenhauses zulässt. Idealerweise schaffen Sie eine Fundamentplatte. Diese sollte geringfügig kleiner (1-2mm/Seite) als der Unterbau sein. Wichtig ist, dass das Fundament so ausgeführt ist, dass es durch Regen, Frost oder Schnee nicht nachgibt und sich auch nicht hebt oder senkt.

Hinweis:

Garten- und Freizeithäuser aus Holz sind ein Naturprodukt. Haarrisse, Verharzungen, Verastungen, Astlöcher und der Verzug des Holzes in geringem Umfang stellen keinen Reklamationsgrund dar, da es sich um produktspezifische Eigenschaften handelt, die die Verwendung des Produktes nicht beeinflussen. Unsere Blockbohlenbausätze (Ausnahme System- und Elementhäuser) dürfen nicht in den Wänden bzw. bei der Tür verschraubt werden. Die Bohlen bleiben "lose" verbunden und müssen die Möglichkeit zur flexiblen Bewegung (Heben und Senken) haben.

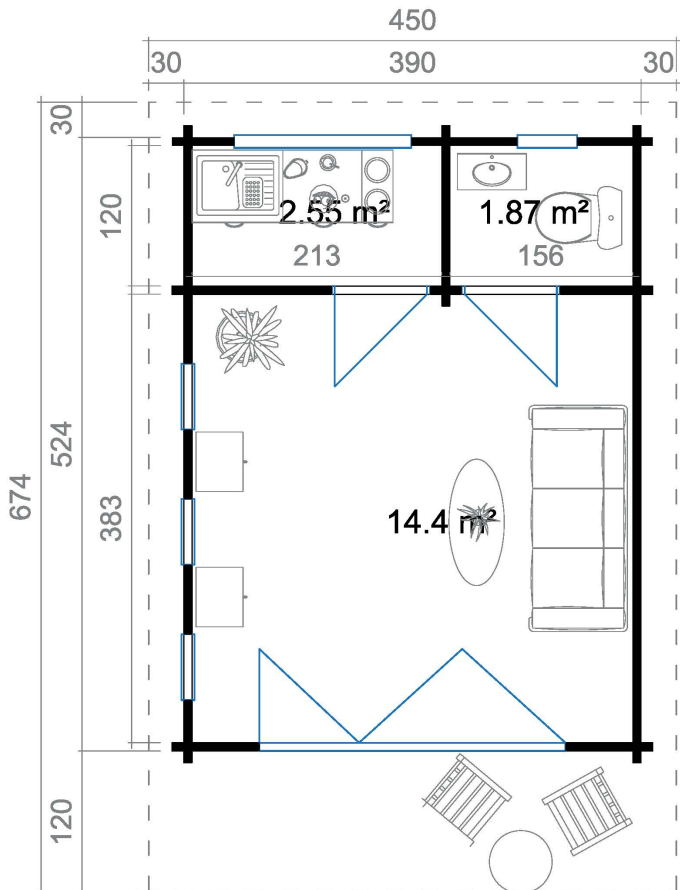
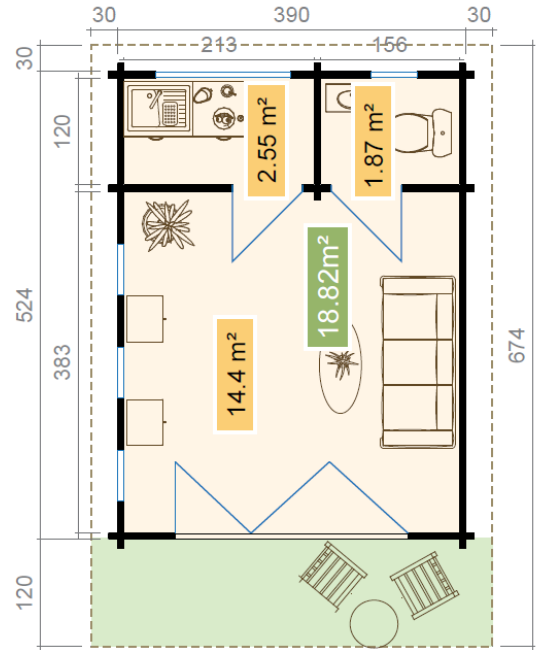
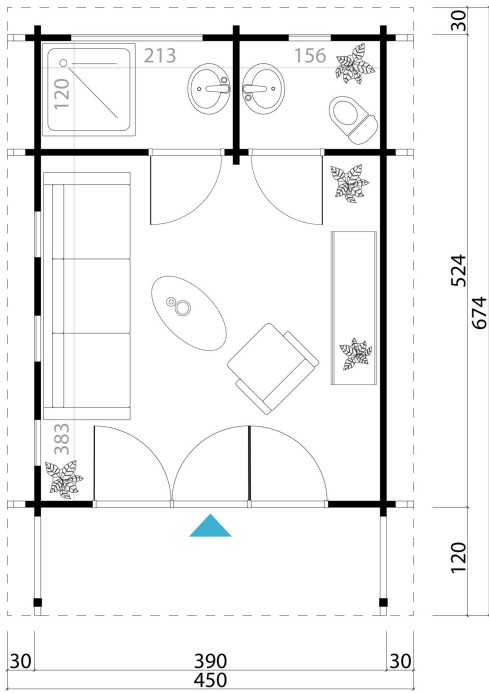
Nach der Montage müssen naturbelassene Teile von innen und aussen zumindest mit einem farblosen Holzschutzmittel gestrichen werden. Verwenden Sie hierfür am besten umweltfreundliche Produkte auf wasserlöslicher Basis und frischen Sie den Schutzanstrich im Abstand von mindestens 2 Jahren auf.

Die im Katalog genannten Maße sind circa-Angaben. Die tatsächlichen Maße können geringfügig abweichen. Wenn nicht anders angegeben, verstehen sich die Produkte immer ohne Zubehör und Dekoration. Technische Änderungen, welche der Weiterentwicklung unserer Produkte dienen sowie geringfügige Design-Modifizierungen sind vorbehalten. Für Druckfehler keine Haftung.

Das Haus wird als Bausatz, in Einzelteilen zerlegt, auf einer oder mehreren Einwegpalette/n geliefert. Sollte sich der Aufbau verzögern, muss der Bausatz trocken, UV-geschützt und an einem sicheren Platz gelagert werden. Die Verpackung ist nicht witterungsbeständig.



PREMIUM GARTENHAUS





TECHNISCHE DATEN

Gewicht	6082 kg
Herstellergarantie	5 Jahre
Bauweise	Blockbohlensystem
Holzbehandlung	
Holzart Fenster/Türen	Kiefer
Breite	450 cm
Tiefe	674 cm
Terrasse	inclusive
Innenmaß Breite	369 cm
Innenmaß Tiefe	503 cm



Wandstärke	70 mm
Dachform	Flachdach
Dachwinkel	2°
Firsthöhe	240,9 cm
Dachfläche	30,33 m ²
Schneelast	209,04 kg/m ²
Grundform	Rechteckig
Rauminhalt	44,62 m ³

ANMERKUNGEN
