



## EINZELGARAGE AUS HOLZ(44 MM), 3.2X5.2M, 16 M<sup>2</sup>



**€ 3598,80**

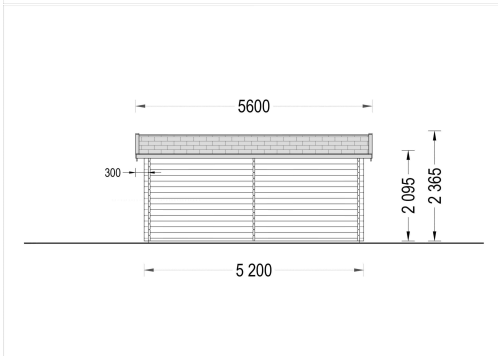
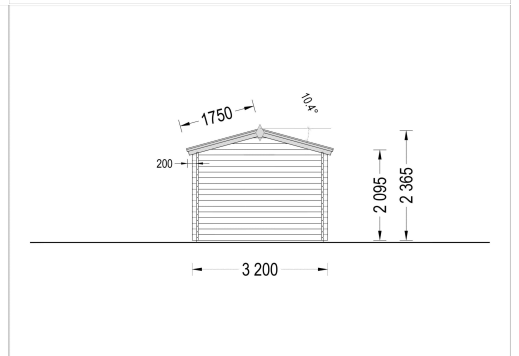
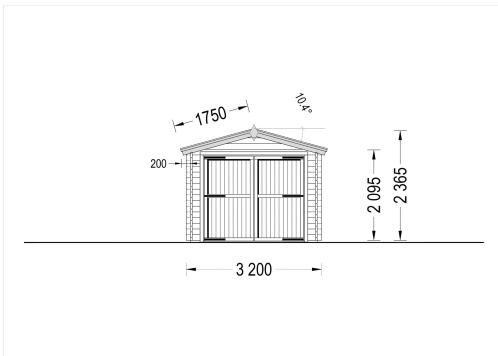
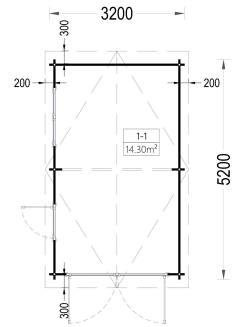
Die Einzelgarage bietet die perfekte Kombination aus Funktionalität und ästhetischem Design. Mit hochwertigen Materialien und einer durchdachten Bauweise ist sie eine zuverlässige Lösung, um Ihr Fahrzeug zu schützen und gleichzeitig die Attraktivität Ihres Grundstücks zu steigern.

**Kategorien:** [Holzgaragen](#)





## GALERIEBILDER



## BESCHREIBUNG

### EINZELGARAGE AUS HOLZ(44 MM), 3.2X5.2M, 16 M<sup>2</sup>

Die Einzelgarage aus Holz bietet eine kompakte und effiziente Lösung für die Unterbringung Ihres Fahrzeugs.



## Hauptmerkmale der Einzelgarage:

### 1. Platz für Fahrzeuge aller Größen:

- Mit Abmessungen von 3.2x5.2 Metern und einer Fläche von 16 m<sup>2</sup> bietet diese Garage ausreichend Platz für Fahrzeuge, vom Kleinwagen bis zum SUV.

### 2. Ästhetisches Design:

- Das ansprechende Design fügt sich harmonisch in die Umgebung ein und verleiht Ihrem Grundstück eine ästhetische Note.

### 3. Robuste Konstruktion:

- Hergestellt aus langsam gewachsenem Nadelholz und ausgestattet mit Nut- und Federbrettern, verspricht diese Garage eine robuste Bauweise und Langlebigkeit.

### 4. Schutz vor Witterungseinflüssen:

- Ihr Fahrzeug ist leicht zugänglich und dennoch vor rauen Wetterbedingungen geschützt, was eine dauerhafte Pflege und Erhaltung ermöglicht.

Die Einzelgarage bietet die perfekte Kombination aus Funktionalität und ästhetischem Design. Mit hochwertigen Materialien und einer durchdachten Bauweise ist sie eine zuverlässige Lösung, um Ihr Fahrzeug zu schützen und gleichzeitig die Attraktivität Ihres Grundstücks zu steigern.

## TECHNISCHE DATEN

<b>Breite</b>	<a href="#">400 cm</a>
<b>Tiefe</b>	<a href="#">750 cm</a>
<b>Dachform</b>	<a href="#">Satteldach</a>
<b>Wandstärke</b>	<a href="#">44 mm</a>
<b>Grundfläche</b>	<a href="#">30 m<sup>2</sup></a>
<b>Stellplätze</b>	<a href="#">Einzelgarage</a>
<b>Haus Typ</b>	<a href="#">Klassisch</a>
<b>Garagentore</b>	<a href="#">mit Doppelflügeltür aus Holz</a> , <a href="#">ohne Garagentor</a>
<b>Außenmaß</b>	<a href="#">400 x 750 cm</a>
<b>Verglasung</b>	<a href="#">Doppelverglasung</a>
<b>Dachfläche</b>	<a href="#">34 m<sup>2</sup></a>
<b>Firsthöhe</b>	<a href="#">249,5 cm</a>
<b>Fenstermaße:</b>	<a href="#">1* 138 cm x 105 cm</a>
<b>Seitenhöhe der Wände</b>	<a href="#">209,5 cm</a>



<b>Türmaße</b>	<a href="#">1* 85 cm x 192 cm</a>
<b>Bauweise</b>	<a href="#">Blockbohlen</a>
<b>Fußboden</b>	
<b>Spiegelverkehrter Aufbau</b>	<a href="#">Ja</a>
<b>Dachüberstand</b>	<a href="#">20/30 cm</a>
<b>Grundform</b>	<a href="#">Rechteckig</a>
<b>Tormaße</b>	<a href="#">1x 239 cm x 204 cm</a>



## SIE KÖNNEN AUCH MÖGEN...



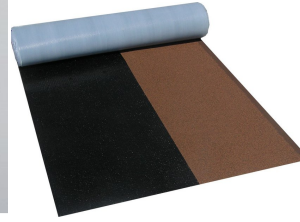
[Dachrinnenset Zink für Satteldach bis 6,8 m](#)



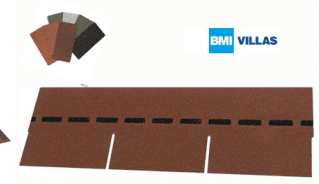
[Sickerschacht mit Zufluss/Abfluss Ø 110 mm](#)



[Dachpappennägel \(Breitkopfst.\) 25/25 verzinkt](#)



[Villas DichtDach Contur 32 m<sup>2</sup>](#)



[Villas PM-Schindel Rechteck 27 m<sup>2</sup>](#)



[PVC Dachrinnen für Satteldach bis 7 m](#)