



DOPPELGARAGE AUS HOLZ TWIN (44MM) 6X6M, 36M²



€ 6426,00

Die Doppelgarage aus Holz TWIN vereint Funktionalität und Ästhetik, um Ihren Fahrzeugen nicht nur einen geschützten Raum zu bieten, sondern auch eine ansprechende Ergänzung für Ihr Grundstück zu sein. Mit großen Fenstern und einem separaten Eingang ist diese Garage nicht nur praktisch, sondern schafft auch eine angenehme Atmosphäre im Inneren.





BESCHREIBUNG

DOPPELGARAGE AUS HOLZ TWIN (44 MM) 6X6 M, 36 M²

Die Doppelgarage aus Holz TWIN bietet eine geräumige und gut beleuchtete Lösung für die Unterbringung von zwei Fahrzeugen.

Highlights der Doppelgarage aus Holz TWIN:

- 1. Behagliches Ambiente:**
 - Viele Fenster sorgen für ein behagliches Ambiente in der Garage, wodurch der Raum gemütlich und gut beleuchtet wird.
- 2. Separater Eingang:**
 - Ein separater Eingang ermöglicht es Ihnen, die Garage zu betreten, ohne jedes Mal die breiten Schwerlasttore öffnen zu müssen.
- 3. Platz für zwei Autos und Stauraum:**
 - Die Doppelgarage bietet ausreichend Platz für zwei Autos sowie zusätzlichen Stauraum für Gegenstände wie Werkzeuge, Gartenutensilien oder Sportausrüstung.
- 4. Hochwertige Materialien:**
 - Die Garage ist aus hochwertigem langsam gewachsenem Nadelholz gefertigt und verfügt über Nut- und Federbretter sowie doppelte Schwerlasttore für eine zuverlässige Konstruktion.
- 5. Klassischer Look:**
 - Das Modell präsentiert sich in einem klassischen Look, der nicht nur funktional ist, sondern auch die Blicke auf sich zieht und den Gesamteindruck Ihres Gartens aufwertet.

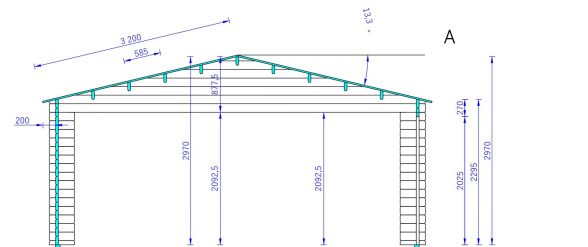
Die Doppelgarage aus Holz TWIN vereint Funktionalität und Ästhetik, um Ihren Fahrzeugen nicht nur einen geschützten Raum zu bieten, sondern auch eine ansprechende Ergänzung für Ihr Grundstück zu sein. Mit großen Fenstern und einem separaten Eingang ist diese Garage nicht nur praktisch, sondern schafft auch eine angenehme Atmosphäre im Inneren.

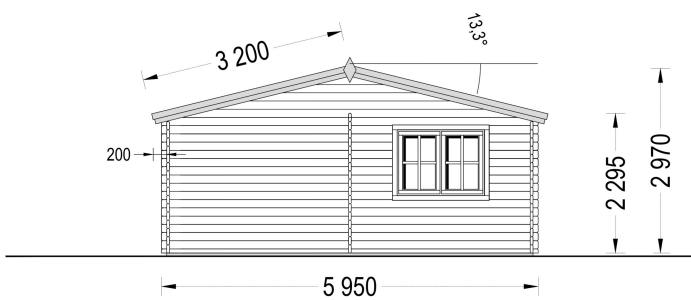
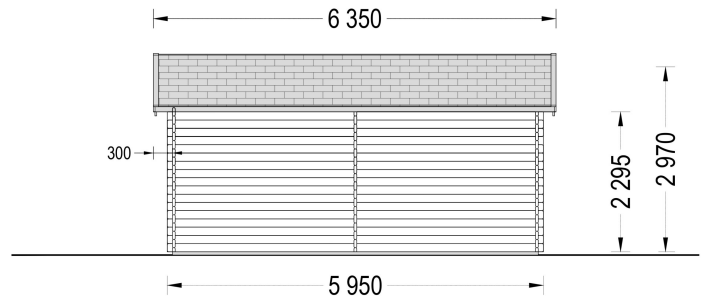
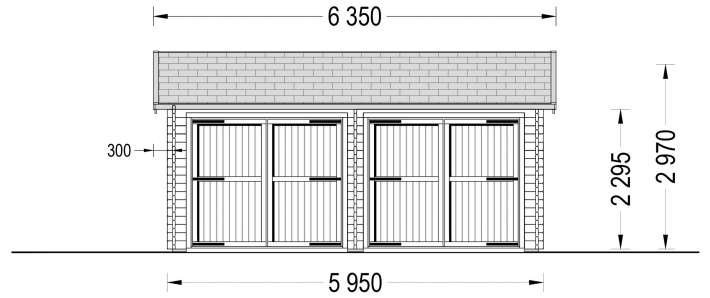
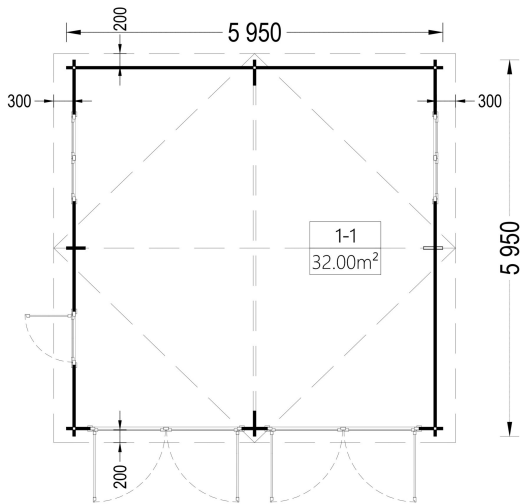


PREMIUM GARTENHAUS



sienojai - 44x135
gegnés - 44x135





TECHNISCHE DATEN



Breite	595 cm
Tiefe	595 cm
Dachform	Satteldach
Wandstärke	44 mm
Grundfläche	36 m ²
Stellplätze	Doppelgarage
Haus Typ	Klassisch
Garagentore	mit Doppelflügeltür aus Holz , ohne Garagentor
Außenmaß	595 x 595 cm
Verglasung	Doppelverglasung
Bauweise	Blockbohlen
Dachaufbau	18-20 mm Dachbretter
Dachfläche	41 m ²
Dachüberstand	20/30 cm
Fenstermaße:	2* 138 cm x 105 cm (Lichtes Maß 125 cm x 92 cm), 1* 90 cm x 39 cm (Lichtes Maß 77 cm x 26 cm)
Holzart Fenster/Türen	Kiefer
Türmaße	1* 85 cm x 192 cm (Lichtes Maß 72 cm x 185,5 cm)
Tormaße	2 x 239 cm x 204 cm (optional)
Firsthöhe	297 cm
Schneelast	65kg/m ² , ang. Dacheindeckung <10kg/m ²
Innenmaß	566 x 566 cm
Spiegelverkehrter Aufbau	Ja
Dachwinkel	13,3°
Grundform	Rechteckig
Herstellergarantie	5 Jahre
Seitenhöhe der Wände	229,5 cm
Rauminhalt	90,6 m ³

SIE KÖNNEN AUCH MÖGEN...



Dachpappennägel
(Breitkopfst.) 25/25
verzinkt

Villasub E-KV-15 SK
Schalungsbahn 60 m²

ANMERKUNGEN
