



## **DOPPELGARAGE AUS HOLZ MIT PULTDACH (44MM) 6X6M, 36M<sup>2</sup>**



**€ 6298,74**

Diese Doppelgarage ist die ideale Lösung, wenn Sie nicht nur zwei geschützte Stellplätze für Ihre Autos suchen, sondern auch großzügigen Raum für Werkzeug und Gartenutensilien benötigen. Mit diesem Modell erhalten Sie eine praktische und gleichzeitig ansprechende Garage, die sich perfekt in Ihr Grundstück einfügt und Ihren Alltag erleichtert.





## BESCHREIBUNG

### **DOPPELGARAGE AUS HOLZ MIT PULTDACH (44 MM) 6X6 M, 36 M<sup>2</sup>**

#### **Doppelgarage aus Holz mit Pultdach (44 mm) - Produktbeschreibung:**

Die Doppelgarage aus Holz mit Pultdach bietet nicht nur Platz für zwei Autos, sondern auch ausreichend Stauraum für Werkzeug und Gartenmöbel. Hier sind die Hauptmerkmale dieses Modells:

#### **Highlights der Doppelgarage mit Pultdach:**

**1. Praktischer Grundriss:**

- Die günstig platzierten Türen, die sinnvolle Dachschräge sowie sichere Schlösser und robuste Scharniere schaffen einen idealen Grundriss für den täglichen Gebrauch.

**2. Solide Konstruktion:**

- Die Garage besteht aus Nut- und Federbrettern, langsam gewachsenem Nadelholz sowie hochwertigen Fenstern und Türen. Diese robuste Bauweise gewährleistet Langlebigkeit und Zuverlässigkeit.

**3. Großzügiger Stauraum:**

- Neben den Stellplätzen für zwei Autos bietet die Garage ausreichend Platz für Werkzeug und Gartenmöbel.

**4. Breite, belastbare Türen:**

- Die breiten und belastbaren Türen ermöglichen einen mühelosen Zugang zur Garage, sowohl zu Fuß als auch mit dem Fahrzeug.

**5. Einzigartiges Design:**

- Das einzigartige Design der Doppelgarage mit Pultdach verleiht Ihrem Grundstück ein neues Licht und trägt zur ästhetischen Gestaltung bei.

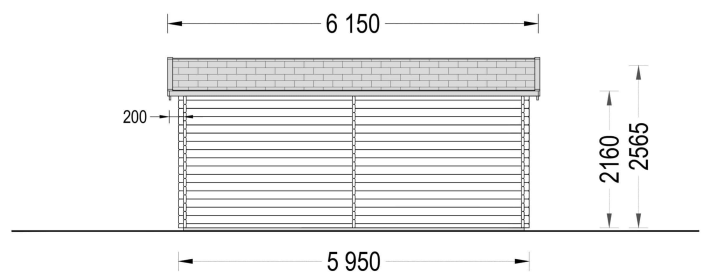
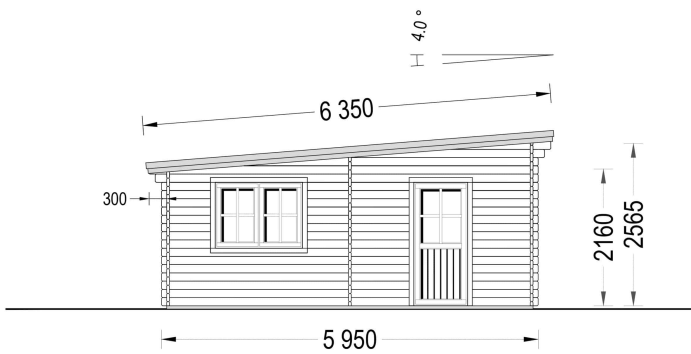
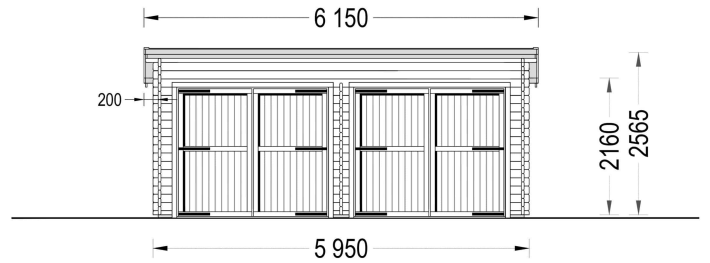
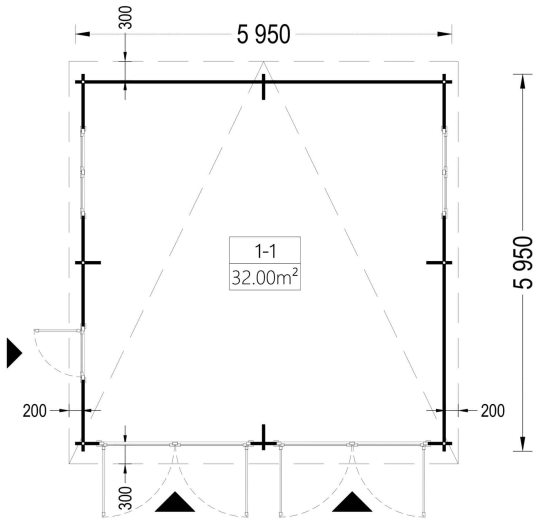
Diese Doppelgarage ist die ideale Lösung, wenn Sie nicht nur zwei geschützte Stellplätze für Ihre Autos suchen, sondern auch großzügigen Raum für Werkzeug und Gartenutensilien benötigen. Mit diesem Modell erhalten Sie eine praktische und gleichzeitig ansprechende Garage, die sich perfekt in Ihr Grundstück einfügt und Ihren Alltag erleichtert.

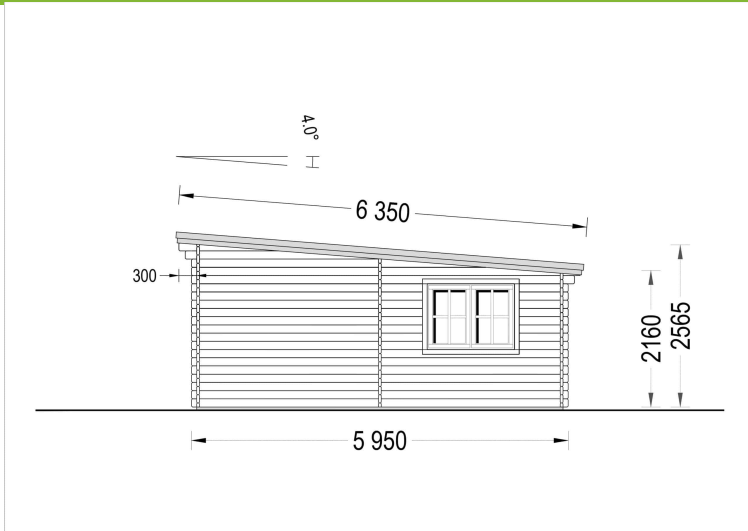






# PREMIUM GARTENHAUS





## TECHNISCHE DATEN

|                              |   |
|------------------------------|---|
| <b>Außenmaß</b>              | 595 x 595 cm                                    |
| <b>Breite</b>                | 595 cm  |
| <b>Dachform</b>              | Pulldach  |
| <b>Garagentore</b>           | ohne Garagentor                                 |
| <b>Grundfläche</b>           | 36 m <sup>2</sup>                               |
| <b>Haus Typ</b>              | Modern  |
| <b>Stellplätze</b>           | Doppelgarage                                    |
| <b>Tiefe</b>                 | 595 cm  |
| <b>Verglasung</b>            | Doppelverglasung                                |
| <b>Wandstärke</b>            | 44 mm   |
| <b>Bauweise</b>              | Blockbohlen                                     |
| <b>Dachaufbau</b>            | 18-20 mm Dachbretter                            |
| <b>Dachfläche</b>            | 40 m <sup>2</sup>                               |
| <b>Fenstermaße:</b>          | 2* 138 cm x 105 cm (Lichtes Maß 125 cm x 92 cm) |
| <b>Türmaße</b>               | * 130 cm x 192 cm; 1* 85 cm x 192 cm            |
| <b>Holzart Fenster/Türen</b> | Kiefer  |
| <b>Firsthöhe</b>             | 256,5 cm  |
| <b>Seitenhöhe der Wände</b>  | 216 cm  |



|                                 |  |
|---------------------------------|--|
| <b>Spiegelverkehrter Aufbau</b> | Ja   |
| <b>Schneelast</b>               | 65kg/m <sup>2</sup> , ang. Dacheindeckung <10kg/m <sup>2</sup> |
| <b>Rauminhalt</b>               | 77,1 m <sup>3</sup>  |
| <b>Herstellergarantie</b>       | 5 Jahre  |
| <b>Innenmaß</b>                 | 566 x 566 cm   |
| <b>Dachüberstand</b>            | 20 cm  |
| <b>Tormaße</b>                  | 1x 239 cm x 204 cm   |

## SIE KÖNNEN AUCH MÖGEN...



[Villasub E-KV-15 SK](#)  
[Schalungsbahn 40 m<sup>2</sup>](#)

## ANMERKUNGEN

---

---

---

---

---

---

---