



**BUNGALOW ANIKA ISOLIERT 66MM + HOLZVERSCHALUNG), 63 M<sup>2</sup>**



**€ 77158,80**

Der Bausatz, komplett mit dreifach verglasten PVC-Fenstern und Außentüren in anthrazitgrau, 44 mm starken Blockbohlen, Mineralwolle-Isolierung, Dampf- und Windsperre sowie einem kostenlosen Energieausweis, entspricht den höchsten Standards nach ÖNORM. Die Montage durch eine österreichische Firma ist bereits ab 19.000,- € möglich.



## BESCHREIBUNG

### Willkommen in Ihrem neuen Zuhause – dem Blockbohlenhaus zum Wohnen!

Dieses hochwertige Fertighaus aus Holz vereint traditionelle Handwerkskunst mit modernen Wohnstandards, um Ihnen ein Höchstmaß an Wohnkomfort zu bieten. Egal, ob Sie es als Ferienhaus oder als dauerhaften Wohnsitz nutzen möchten, dieses Blockbohlenhaus wird Ihren Ansprüchen gerecht.

Die Wärmedämmung in Wohnqualität ist ein zentrales Merkmal dieses Hauses. Mit einer beeindruckenden 230 mm dicken Isolierung für das Dach, 170 mm für den Boden und 150 mm für die Wände bleibt die Wärme im Inneren, und Sie fühlen sich das ganze Jahr über warm und behaglich. Die einfache Bauweise ermöglicht es Ihnen sogar, durch Eigenleistung erhebliche Montagekosten zu sparen.

Die professionellen, hochwertigen PVC-Fenster und -Türen mit einem Mittleren U-Wert von 0,23 W/m<sup>2</sup>K entsprechen vollständig den ÖNORM (Österreichische Norm). Diese sorgen nicht nur für eine effiziente Wärmedämmung, sondern lassen auch reichlich Tageslicht herein, um eine freundliche und einladende Atmosphäre zu schaffen.

Ein weiteres Highlight ist die verstärkte Dachkonstruktion, die nicht nur die Möglichkeit bietet, Solarpaneele zu installieren, sondern auch höhere Schneebelastungen problemlos standhält. So können Sie nicht nur nachhaltige Energiequellen nutzen, sondern sind auch für extreme Wetterbedingungen bestens gerüstet.

Der Bausatz, komplett mit dreifach verglasten PVC-Fenstern und Außentüren in anthrazitgrau, 44 mm starken Blockbohlen, Mineralwolle-Isolierung, Dampf- und Windsperre sowie einem kostenlosen Energieausweis, entspricht den höchsten Standards nach ÖNORM. Die Montage durch eine österreichische Firma ist bereits ab 19.000,- € möglich.

Investieren Sie in Lebensqualität mit unserem Blockbohlenhaus zum Wohnen – ein Zuhause, das nicht nur auf Langlebigkeit, sondern auch auf Ihre persönlichen Bedürfnisse zugeschnitten ist.

- Komplettsatz dreifach verglaste PVC-Fenster und Außentüren, anthrazitgrau
- 66 mm starke Blockbohlen
- inkl. Isolierung aus Mineralwolle
- inkl. Dampf und Windsperre



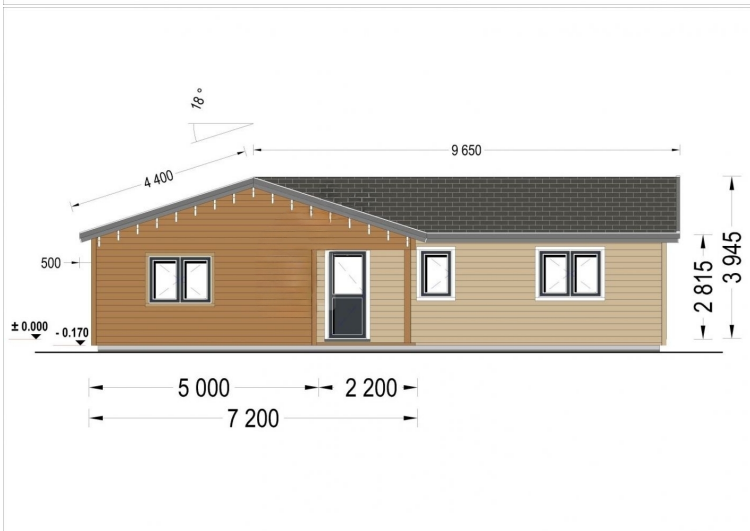
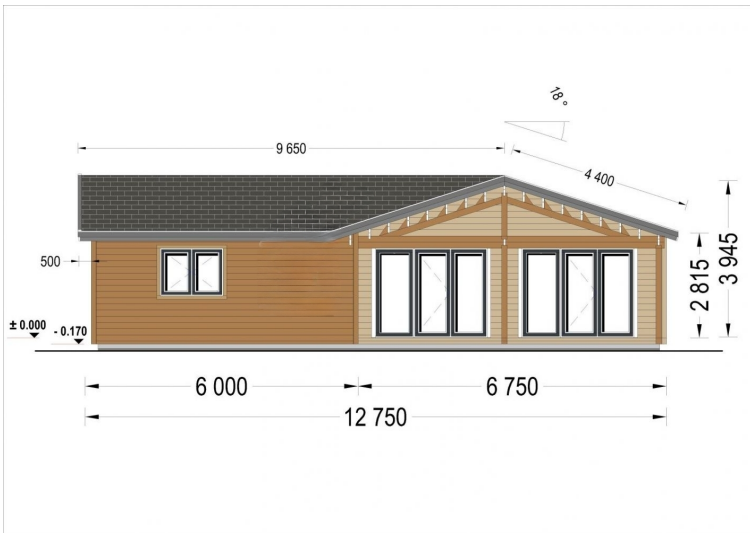
## PREMIUM GARTENHAUS

- kostenloser Energieausweis
- verstärkte Dachkonstruktion
- Bausatz nach ÖNORM
- Montage durch österreichische Firma bereits ab 19.000,- €





# PREMIUM GARTENHAUS



## TECHNISCHE DATEN



<b>Wandstärke</b>	44 mm + Holzverschalung Isoliert
<b>Marke</b>	Premium Gartenhaus
<b>Tiefe</b>	825 cm
<b>Raumanzahl</b>	6
<b>Dachform</b>	Satteldach
<b>Holzbehandlung</b>	Unbehandelt
<b>Breite</b>	1275 cm
<b>Grundfläche</b>	62,8 m <sup>2</sup>
<b>Verglasung</b>	dreifachverglaste PVC-Fenster und Außentüren
<b>Haus Typ</b>	Wohnhaus
<b>Terrasse</b>	ohne Terrasse
<b>Außenmaß</b>	1275 cm x 825 cm
<b>Boden</b>	170 mm starke Holzbalken für das Fundament (mit 170 mm Isolierung); OSB-Platte; 19 - 20 mm dicke Nut- und Federbretter als Zubehör erhältlich
<b>Dachaufbau</b>	174 mm SIP (Strukturell isolierte Paneele) + Holzverkleidung innen und außen
<b>Dachfläche</b>	130 m <sup>2</sup>
<b>Dachwinkel</b>	18°/20°
<b>Fenstermaße:</b>	2* 85 cm x 205.5 cm (Panoramafenster) , 3* 161 cm x 205.5 cm (Balkontür) , 3* 70 cm x 118.5 cm , 5* 138 cm x 118.5 cm
<b>Türmaße</b>	1 * 100 x 210 cm ( Eingang ) , 4 * 85 x 205.5 cm (Innen)
<b>Seitenhöhe der Wände</b>	281,5 cm
<b>Firsthöhe</b>	394,4 cm
<b>Wandaufbau</b>	44 mm Blockbohlen; 150 mm Holzrahmen (mit 150 mm Isolierung); 25 mm Holzlatte (vertikal); 18 - 20 mm Holzverschalung
<b>Schlafboden</b>	Nein
<b>Bauweise</b>	66 mm Blockbohlen; 150 mm Holzrahmen (mit 150 mm Isolierung); 25 mm Holzlatte (vertikal); 18 - 20 mm Holzverschalung
<b>Dachüberstand</b>	50 cm
<b>Grundform</b>	L-Förmig
<b>Spiegelverkehrter Aufbau</b>	Ja



**Wohnfläche**

54.75 m<sup>2</sup>

## **ANMERKUNGEN**

---

---

---

---

---

---

---