



**BLOCKBOHLENHAUS SANDRA (34MM + HOLZVERSCHALUNG), 20M<sup>2</sup>**



**€ 9955,01**

SANDRA ist nicht nur ein Holzhaus; es ist ein Statement für modernes, nachhaltiges Wohnen, das Ihren Bedürfnissen nach Ästhetik, Komfort und Umweltbewusstsein gerecht wird. Genießen Sie die Vorzüge eines außergewöhnlichen Wohnkonzepts und lassen Sie sich von SANDRA in eine Welt voller Stil und Gemütlichkeit entführen.



## BESCHREIBUNG

Entdecken Sie mit unserem Holzhaus SANDRA eine faszinierende Kombination aus außergewöhnlichem Design, moderner Architektur und umweltfreundlichem Wohnen. Dieses Modell ist der perfekte Glücksgriff für all jene, die einen kompakten, stilvollen und bezahlbaren Wohnraum für Kurzaufenthalte, sei es allein oder zu zweit, suchen.

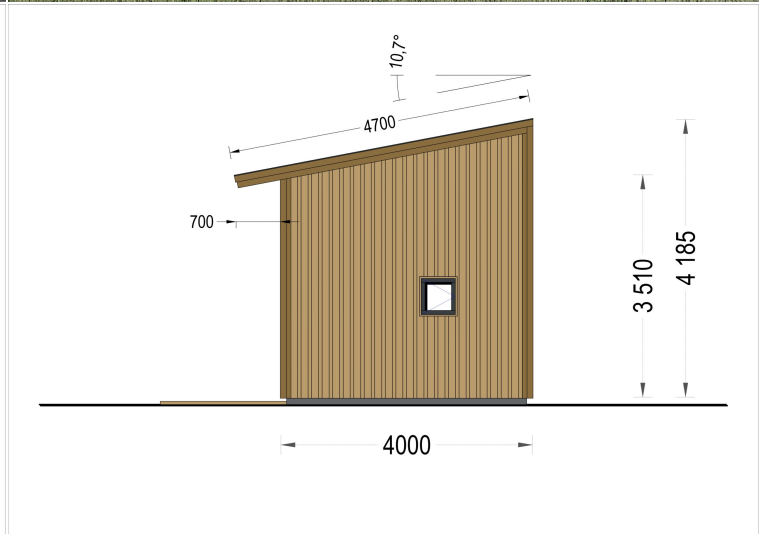
### Modell-Highlights:

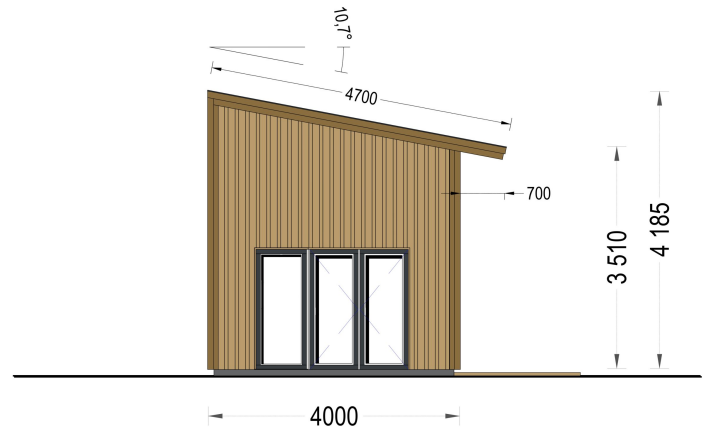
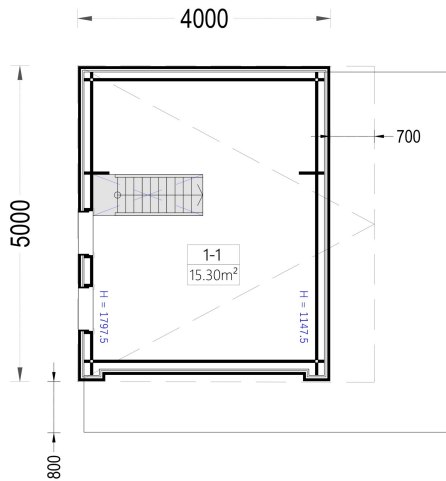
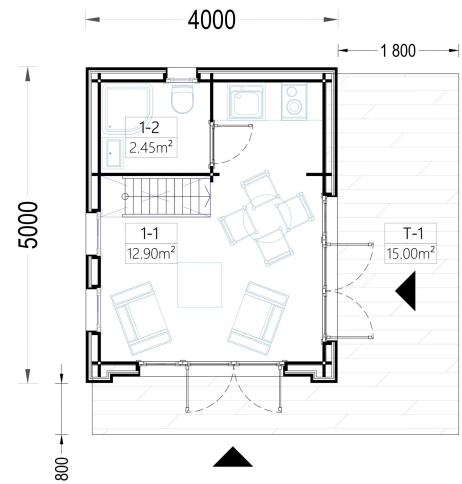
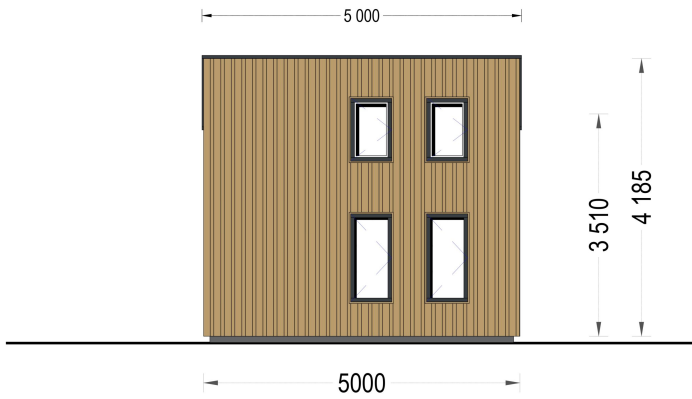
- **Geräumiges Loft (15 m<sup>2</sup>):** Das großzügige Loft bietet einen separaten, ruhigen Rückzugsort zum gemütlichen Entspannen, Lesen oder Tagträumen.
- **Lichtdurchfluteter Innenraum:** Große Glasfenster und -türen durchfluten den Innenraum mit natürlichem Licht, schaffen eine freundliche Atmosphäre und verbinden den Wohnbereich mit der Natur.
- **Traumhafte Terrasse (15 m<sup>2</sup>, optional):** Die 15 m<sup>2</sup> große Terrasse, als optionales Zubehör erhältlich, lädt ein, mehr Zeit im Freien zu verbringen – sei es beim Sonnenbaden, Tagträumen oder dem Genuss von Sternenhimmelabenden.
- **Moderne Fassadenverkleidung:** Die zeitgemäße Fassadenverkleidung verleiht dem Gesamtdesign von SANDRA einen markanten Stil und Charakter, der sich harmonisch in jede Umgebung einfügt.

SANDRA ist nicht nur ein Holzhaus; es ist ein Statement für modernes, nachhaltiges Wohnen, das Ihren Bedürfnissen nach Ästhetik, Komfort und Umweltbewusstsein gerecht wird. Genießen Sie die Vorzüge eines außergewöhnlichen Wohnkonzepts und lassen Sie sich von SANDRA in eine Welt voller Stil und Gemütlichkeit entführen.



# PREMIUM GARTENHAUS





## TECHNISCHE DATEN

<b>Maße</b>	4000,000 × 5000,000 cm
<b>Marke</b>	Premium Gartenhaus
<b>Fußboden</b>	
<b>Haus Typ</b>	Modern
<b>Grundfläche</b>	20 m <sup>2</sup>
<b>Breite</b>	400 cm
<b>Wandstärke</b>	34 mm + Wandverschalung
<b>Verglasung</b>	Doppelverglasung
<b>Schlafboden</b>	mit Schlafboden



<b>Tiefe</b>	500 cm
<b>Terrasse</b>	ohne Terrasse
<b>Raumanzahl</b>	3
<b>Dachform</b>	Pulldach
<b>Außenmaß</b>	400 x 500 cm

## **ANMERKUNGEN**

---

---

---

---

---

---

---