



## **BLOCKBOHLENHAUS LANDSHUT (44 + 44 MM), 50 M<sup>2</sup>**



**€ 19099,52**

Das Blockbohlenhaus LANDSHUT ist eine hervorragende Wahl für alle, die Wochenenden inmitten der Natur und mit ihren Liebsten verbringen möchten. Für eine ganzjährige Nutzung wird die isolierte Version empfohlen.





## BESCHREIBUNG

### BLOCKBOHLENHAUS LANDSHUT (44 + 44 MM), 50 M<sup>2</sup>

Herzlich willkommen im Blockbohlenhaus LANDSHUT mit einer Wandstärke von 44 + 44mm und einer gemütlichen Gesamtfläche von 50 m<sup>2</sup>, inklusive einem charmanten Schlafboden.

#### Highlights des Modells:

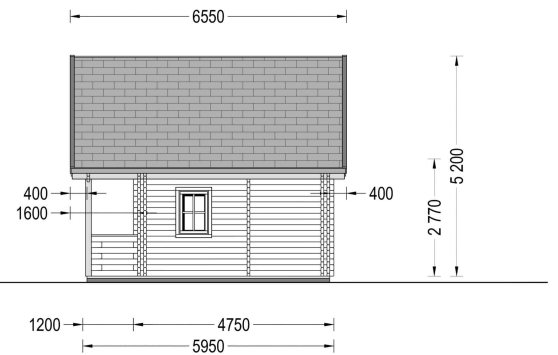
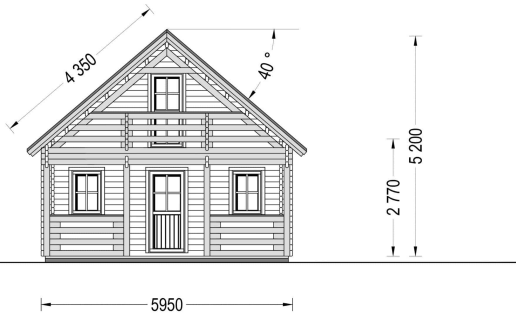
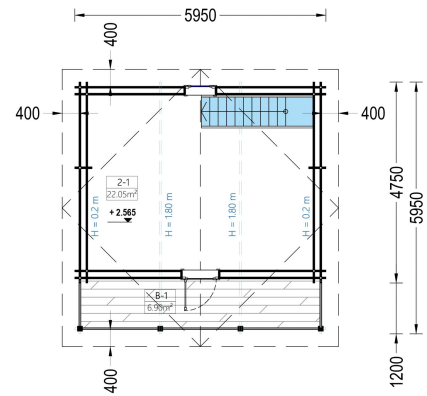
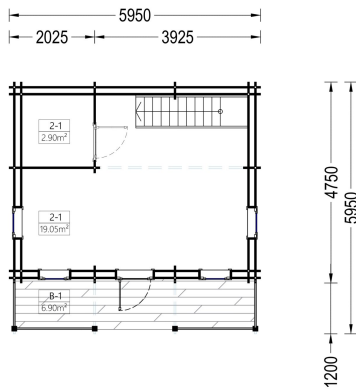
1. **Effiziente zweigeschossige Bauweise:** Die zweigeschossige Bauweise ermöglicht eine effiziente Trennung in einen Wohn- und Entspannungsbereich. Der Schlafboden schafft zusätzlichen Raum für ruhige Momente.
2. **Gemütliche Terrasse und schöner Balkon:** Eine gemütliche Terrasse in der ersten Etage und ein schöner Balkon in der zweiten Etage bieten Ihnen die Möglichkeit, sich im Freien aufzuhalten und die Natur zu genießen.
3. **Stilvolles Spitzdach mit Überhang:** Das stilvolle Spitzdach mit Überhang verleiht dem Haus eine charmante und märchenhafte Architektur. Es rundet das ästhetische Gesamtbild des Hauses ab.
4. **Eigenes Badezimmer:** Ein eigenes Badezimmer im Inneren sorgt für Ihren Wohnkomfort und erfüllt die Bedürfnisse des täglichen Lebens.
5. **Natürliches Nadelholz:** Das Holzhaus LANDSHUT besteht aus natürlichem Nadelholz, das nicht nur langlebig, sondern auch ästhetisch ansprechend ist.
6. **Perfekt als Zweitwohnsitz oder Urlaubsdomicil:** LANDSHUT ist eine hervorragende Wahl für alle, die Wochenenden inmitten der Natur und mit ihren Liebsten verbringen möchten. Für eine ganzjährige Nutzung wird die isolierte Version empfohlen.

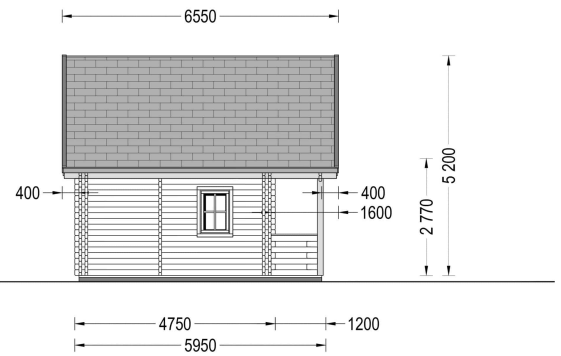
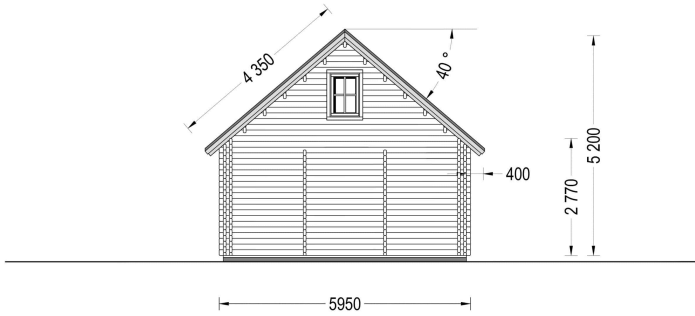
LANDSHUT bietet nicht nur ein Haus, sondern ein Zuhause in der Natur, in dem Sie sich entspannen und den Alltag hinter sich lassen können.





# PREMIUM GARTENHAUS





## TECHNISCHE DATEN

<b>Breite</b>	595 cm
<b>Grundfläche</b>	72 m <sup>2</sup>
<b>Dachform</b>	Satteldach
<b>Wandstärke</b>	44 + 44 mm
<b>Holzbehandlung</b>	Unbehandelt
<b>Verglasung</b>	Doppelverglasung
<b>Schlafboden</b>	mit Schlafboden
<b>Tiefe</b>	595 cm
<b>Terrasse</b>	ohne Terrasse
<b>Raumanzahl</b>	3
<b>Außenmaß</b>	595 cm x 595 cm

## ANMERKUNGEN

---

---

