



## **BLOCKBOHLENHAUS DANIELA (44 + 44MM) 43M<sup>2</sup>**



**€ 15720,00**

Das klassische Holzhaus Daniela mit seiner L-förmigen Struktur und drei Zimmern ist eine ausgezeichnete Wahl als Hauptwohnsitz für Paare oder mittelgroße Familien, die nach einem stilvollen und gemütlichen Sommerhaus suchen





## BESCHREIBUNG

### BLOCKBOHLENHAUS DANIELA (44 + 44MM) 43M<sup>2</sup>

Das klassische Holzhaus Daniela mit seiner L-förmigen Struktur und drei Zimmern ist eine ausgezeichnete Wahl als Hauptwohnsitz für Paare oder mittelgroße Familien, die nach einem stilvollen und gemütlichen Sommerhaus suchen.

#### Highlights des Modells:

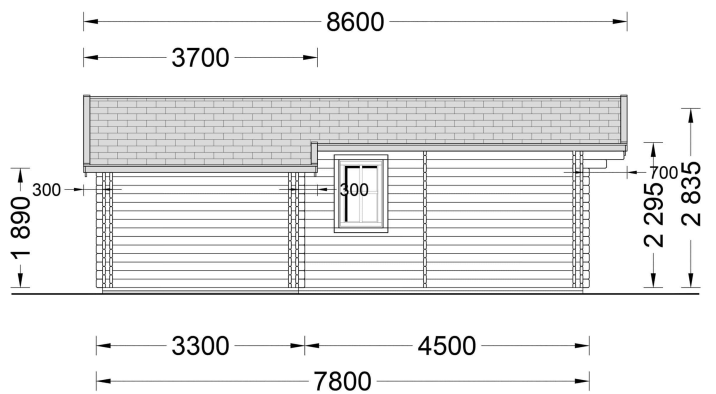
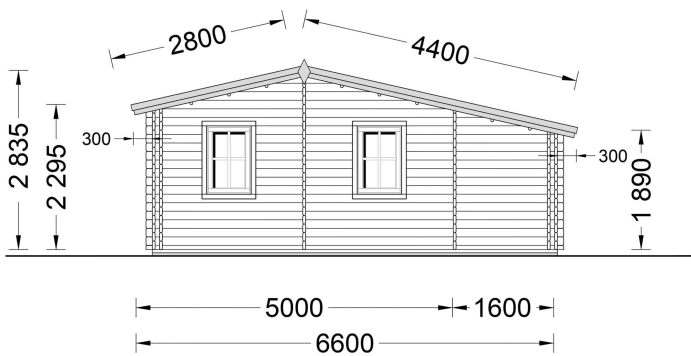
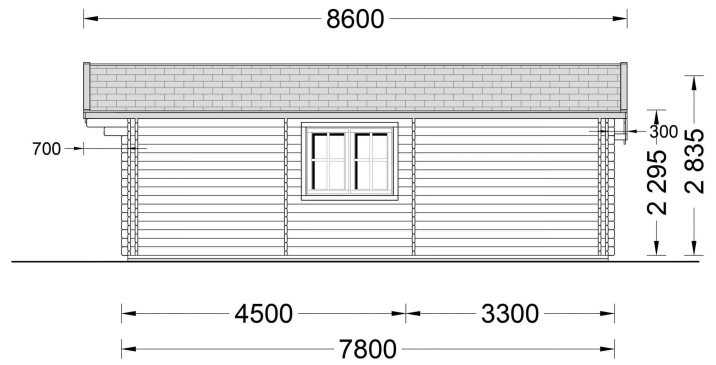
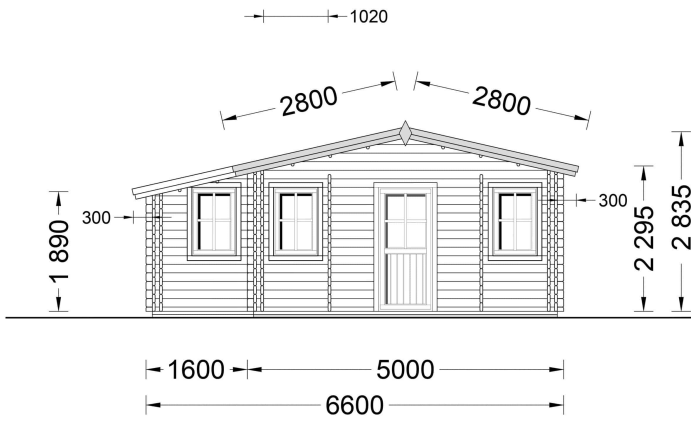
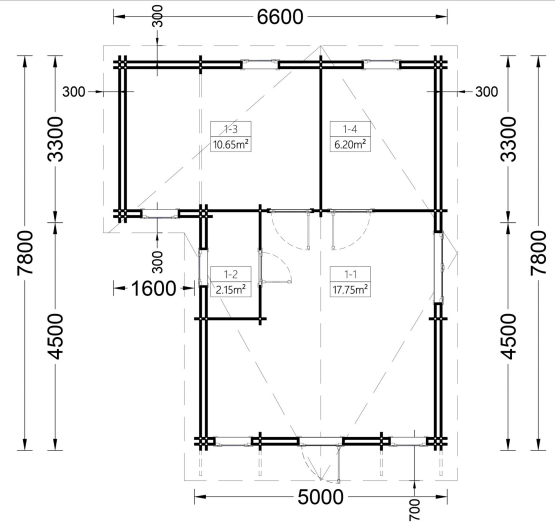
1. **Großes Wohnzimmer (18 m<sup>2</sup>):** Das 18 m<sup>2</sup> große Wohnzimmer bietet viel Platz für die Einrichtung einer Küchenzeile und eines Essbereichs. Hier können Sie gemeinsame Mahlzeiten genießen und den Raum nach Ihren Bedürfnissen gestalten.
2. **L-förmige Struktur:** Die L-förmige Struktur fügt dem Gesamtdesign eine schöne architektonische Note hinzu und schafft einen charmanten Außenbereich zum Entspannen. Dieses Designelement verleiht dem Haus einen besonderen Charakter.
3. **Vielseitige Nutzung der Zimmer:** Die drei Zimmer, darunter zwei kleinere Räume, können vielseitig genutzt werden. Sie eignen sich als Schlafzimmer oder für andere Zwecke, die Ihren individuellen Bedürfnissen entsprechen.
4. **Eigenes Badezimmer:** Ein eigenes Badezimmer sorgt für hohen Wohnkomfort und bietet alles, was Sie für Ihre tägliche Routine benötigen.

Für zusätzlichen Wohnkomfort ist auch eine isolierte Version dieses Modells verfügbar. Das Blockbohlenhaus Daniela kombiniert klassischen Charme mit modernem Komfort und ist eine preisgünstige Option für alle, die die Vorzüge eines einfacheren Lebensstils schätzen.





# PREMIUM GARTENHAUS



## TECHNISCHE DATEN



<b>Marke</b>	Premium Gartenhaus
<b>Tiefe</b>	776 cm
<b>Raumanzahl</b>	4
<b>Grundfläche</b>	44 m <sup>2</sup>
<b>Dachform</b>	Satteldach
<b>Wandstärke</b>	44 mm
<b>Holzbehandlung</b>	Unbehandelt
<b>Verglasung</b>	Doppelverglasung
<b>Breite</b>	654,3 cm
<b>Haus Typ</b>	Klassisch
<b>Terrasse</b>	mit Terrasse
<b>Außenmaß</b>	645,3 x 776 cm
<b>Fußboden</b>	19 - 20 mm Bodenbretter mit Nut-und-Feder-Verbindungen, Grundrahmen und Querstreben (als Zubehör erhältlich)
<b>Bauweise</b>	Blockbohlen
<b>Dachaufbau</b>	18-20 mm Dachbretter
<b>Dachfläche</b>	52 m <sup>2</sup>
<b>Dachwinkel</b>	12,8°
<b>Firsthöhe</b>	283,5 cm
<b>Seitenhöhe der Wände</b>	189 cm
<b>Fenstermaße:</b>	1* 138 cm x 105 cm , 6* 70 cm x 105 cm
<b>Türmaße</b>	1* 70 cm x 192 cm , 1* 85 cm x 192 cm , 2* 85 cm x 192 cm;
<b>Holzart Fenster/Türen</b>	Kiefer
<b>Herstellergarantie</b>	5 Jahre
<b>Grundform</b>	Rechteckig

## ANMERKUNGEN

---



---

---

---