

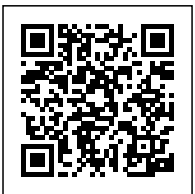


BLOCKBOHLENHAUS BOZEN (44 + 44MM), 15X6M, 90M² ISOLIERT



€ 51100,00

Das Blockbohlenhaus BOZEN bietet ein eigenes Badezimmer, das höchsten Komfort garantiert. Dieser persönliche Rückzugsort im Haus trägt zu einer komfortablen Wohnatmosphäre bei.



BESCHREIBUNG



BLOCKBOHLENHAUS BOZEN ISOLIERT (44 + 44 MM), 15X6 M, 90 M²

Willkommen im Blockbohlenhaus BOZEN – ein traditionelles und geräumiges Zuhause, das mit seiner hochwertigen 44 + 44 mm Blockbohlenkonstruktion ein Höchstmaß an klassischer Eleganz und Wohnkomfort bietet. Mit großzügigen 90 m² Wohnfläche und einer durchdachten Raumaufteilung präsentiert dieses Modell ein behagliches und zeitloses Wohnerlebnis.

Traditionelle Form und Struktur:

Das Blockbohlenhaus BOZEN zeichnet sich durch seine traditionelle Form und Struktur aus, perfekt für Fans des klassischen Stils. Diese zeitlose Ästhetik verleiht dem Haus einen charmanten und ansprechenden Charakter.

2-3 geräumige Schlafzimmer für Komfort und Privatsphäre:

BOZEN verfügt über 2-3 geräumige Schlafzimmer, die Ihnen, Ihrer Familie oder Freunden einen komfortablen Schlaf und ein Höchstmaß an Privatsphäre bieten. Diese gut durchdachte Schlafzimmeregestaltung schafft individuelle Rückzugsorte im Haus.

29 m² großer Wohnbereich für vielseitige Gestaltung:

Der 29 m² große Wohnbereich bietet ausreichend Platz, um eine offene Küche, Ess- und Aufenthaltsbereiche bequem einzurichten. Die großzügige Raumgestaltung ermöglicht vielseitige Gestaltungsmöglichkeiten nach Ihren Vorstellungen.

Mehrere kleinere Räume für Flexibilität:

BOZEN umfasst mehrere kleinere Räume, die sich perfekt als Stauraum, Arbeitszimmer oder begehrter Kleiderschrank eignen. Diese Flexibilität in der Raumnutzung trägt zur Effizienz und Funktionalität des Hauses bei.

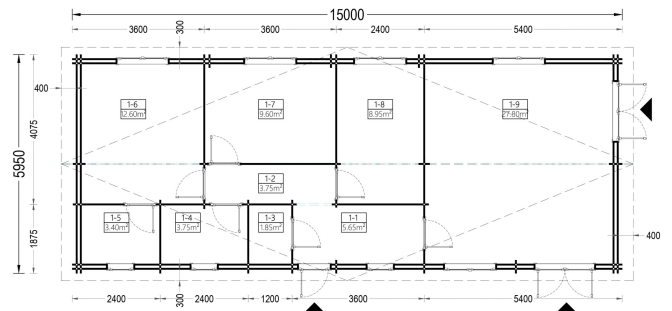
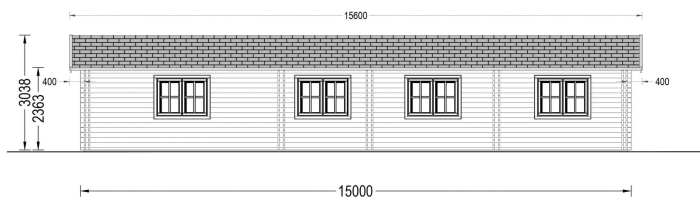
Eigenes Badezimmer für höchsten Komfort:

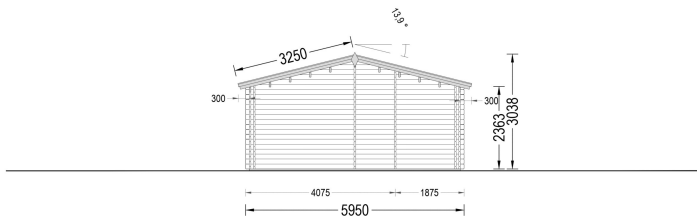
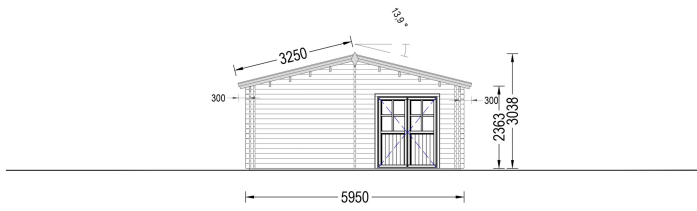
BOZEN bietet ein eigenes Badezimmer, das höchsten Komfort garantiert. Dieser persönliche Rückzugsort im Haus trägt zu einer komfortablen Wohnatmosphäre bei.

Das Blockbohlenhaus BOZEN ist nicht nur eine Wohnstätte, sondern ein Ort des traditionellen Wohnens mit zeitlosem Charme. Erfüllen Sie sich den Traum von einem großzügigen und klassischen Wohnraum im Einklang mit der Natur.



PREMIUM GARTENHAUS





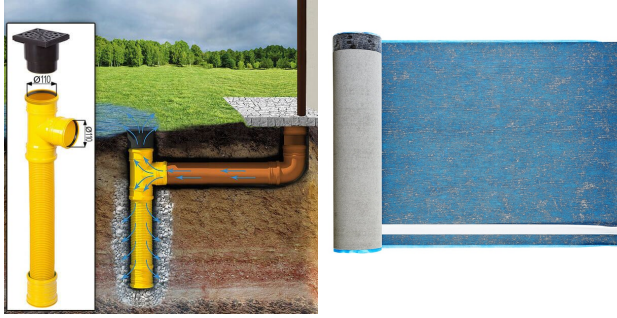
TECHNISCHE DATEN

Maße	6600,000 × 3000,000 × 2490,000 cm
Fußboden	18-20 mm starke Bodendielen mit Nut- und Feder + 100 mm Isolierung (optional erhältlich)
Marke	Premium Gartenhaus
Grundfläche	90 m ²
Dachform	Satteldach
Wandstärke	44 + 44 mm
Holzbehandlung	Unbehandelt
Raumanzahl	5
Tiefe	1500 cm



Verglasung	Doppelverglasung
Breite	595 cm
Außenmaß	595cm x 1500cm
Dachfläche	95 m ²
Türmaße	Außen: 1* 85 cm x 192 cm (Lichtes Maß 72 cm x 185,5 cm), 2* 161 cm x 192 cm (Lichtes Maß 148 cm x 185,5 cm); , Innen: 6* 85 cm x 192 cm (Lichtes Maß 72 cm x 185,5 cm), 1* 70 cm x 192 cm (Lichtes Maß 57 cm x 185,5 cm)
Seitenhöhe der Wände	236,5 cm
Firsthöhe	304 cm
Fenstermaße:	3* 70 cm x 105 cm (Lichtes Maß 57 cm x 92 cm); , 5* 138 cm x 105 cm (Lichtes Maß 125 cm x 92 cm)
Haus Typ	Klassisch
Herstellergarantie	5 Jahre
Holzart Fenster/Türen	Kiefer
Bauweise	Blockbohlensystem
Dachaufbau	18-20 mm starke Dachbretter mit Nut- und Feder + 180 mm Isolierung + 18-22mm OSB-Platten
Dachüberstand	30cm
Dachwinkel	13,9°
Grundform	Rechteckig
Schlafboden	Nein
Spiegelverkehrter Aufbau	Ja
Wandaufbau	44+44 mm starke Blockbohlen + 130 mm Isolierung
Mit Isolierung	Ja
Fenster	Komplettsatz dreifachverglaste PVC-Fenster und Außentüren, weiß

SIE KÖNNEN AUCH MÖGEN...



**Sickerschacht mit
Zufluss/Abfluss Ø 110 mm**

**Villasub E-KV-15 SK
Schalungsbahn 100 m²**

ANMERKUNGEN
