

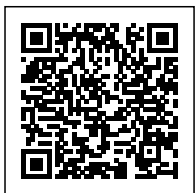


BLOCKBOHLENHAUS SEEFELD (44 + 44 MM) 105 M²



€ 30238,79

Das Blockbohlenhaus SEEFELD verfügt über ein integriertes Garagengebäude, das direkt mit dem Haupthaus verbunden ist. Dies ermöglicht einen bequemen Zugang zu Ihrem Fahrzeug direkt von Ihrem Zuhause aus.





BESCHREIBUNG

Blockbohlenhaus SEEFELD (44 + 44 mm) 105 m²

Willkommen im Blockbohlenhaus SEEFELD mit einer Wandstärke von 44+44 mm und einer Fläche von 105 m².

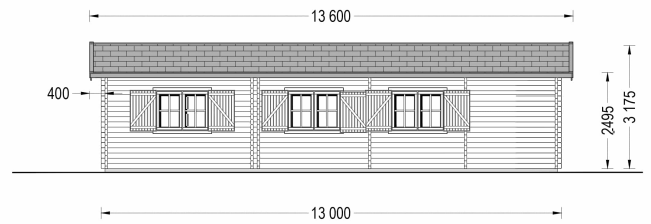
Highlights des Modells:

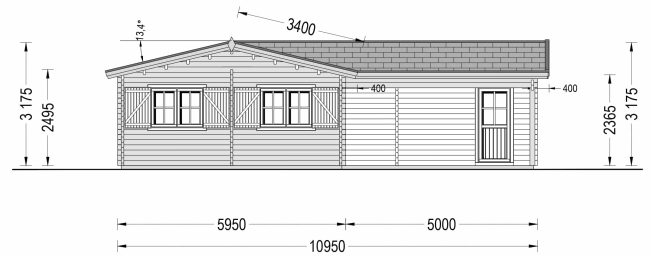
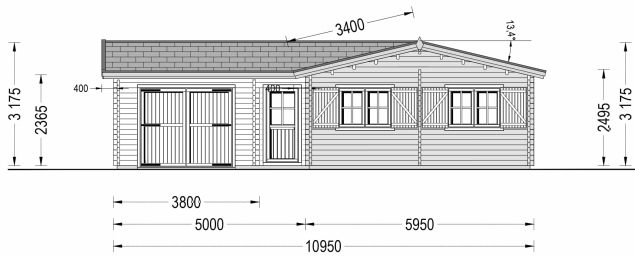
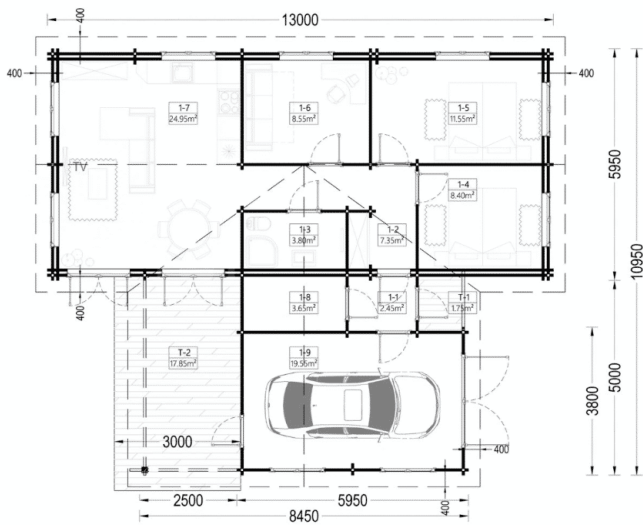
1. **Integriertes Garagengebäude:** SEEFELD verfügt über ein integriertes Garagengebäude, das direkt mit dem Haupthaus verbunden ist. Dies ermöglicht einen bequemen Zugang zu Ihrem Fahrzeug direkt von Ihrem Zuhause aus.
2. **Geräumige, überdachte Terrasse:** Eine großzügige, überdachte 17 m² große Terrasse bietet Ihnen einen gemütlichen Platz zum Verweilen im Freien. Genießen Sie die frische Luft und die Natur in Ihrem eigenen Außenbereich.
3. **Breite, doppelverglaste Eingangs- und Terrassentüren:** Die breiten, doppelverglasten Eingangs- und Terrassentüren mit stilvollen Querfenstern ergänzen die traditionelle Architektur und lassen viel Tageslicht in den Wohnraum.
4. **Kompakte Schlafzimmer für verschiedene Zwecke:** SEEFELD bietet 3 kompakte Schlafzimmer, die auch für andere Zwecke genutzt werden können, beispielsweise als Arbeits- oder Hobbyraum.
5. **Herrlicher Wohnbereich mit offener Küche und Essbereich:** Der 25 m² große Wohnbereich mit offener Küche und Essbereich ist der ideale Ort, um es sich mit Ihrer Familie gemütlich zu machen und gemeinsame Momente zu genießen.
6. **Badezimmer für Wohnkomfort:** Ein voll ausgestattetes Badezimmer sorgt für Ihren Wohnkomfort und bietet alle Annehmlichkeiten, die Sie benötigen.
7. **Natürliche Holzästhetik und Funktionalität:** Das Blockbohlenhaus SEEFELD kombiniert natürliche Holzästhetik mit höchster Funktionalität. Es ist eine Investition in höchsten Wohnkomfort und ermöglicht Ihnen, Ihren Traum von einem entspannten Leben im Grünen zu verwirklichen.

Erleben Sie die Vorzüge dieses multifunktionalen Hauses und schaffen Sie sich Ihr eigenes Stück Naturverbundenheit und Wohnkomfort.



PREMIUM GARTENHAUS





TECHNISCHE DATEN

Wandstärke	44 + 44 mm
Dachform	Satteldach
Grundfläche	105 m ²
Raumanzahl	7
Außenmaß	1300 x 1095 cm
Breite	1300 cm
Tiefe	1095 cm
Verglasung	Doppelverglasung
Stellplätze	Einzelgarage



Haus Typ	Klassisch
Bauweise	Blockbohlen
Dachaufbau	18-20 mm Dachbretter
Dachfläche	146 m ²
Fenstermaße:	6* 138 cm x 105 cm, 2* 186 cm x 50 cm
Türmaße	9* 85 cm x 192 cm, 3* 161 cm x 192 cm
Firsthöhe	344,5 cm
Seitenhöhe der Wände	249,5 cm
Spiegelverkehrter Aufbau	Ja

SIE KÖNNEN AUCH MÖGEN...



[Villasub E-KV-15 SK
Schalungsbahn 200 m²](#)

[Garagentor -
Doppelflügeltür aus Holz](#)

ANMERKUNGEN
