



## **BLOCKBOHLENHAUS SEEFELD (44 + 44 MM) 105 M<sup>2</sup> MIT FLACHDACH**



**€ 35100,00**

Das Blockbohlenhaus SEEFELD verfügt über ein integriertes Garagengebäude, das direkt mit dem Haupthaus verbunden ist. Dies ermöglicht einen bequemen Zugang zu Ihrem Fahrzeug direkt von Ihrem Zuhause aus.





## BESCHREIBUNG

### **BLOCKBOHLENHAUS SEEFELD (44 + 44 MM) 105 M<sup>2</sup> MIT FLACHDACH**

Willkommen im Blockbohlenhaus SEEFELD mit einer Wandstärke von 44+44 mm und einer Fläche von 105 m<sup>2</sup>.

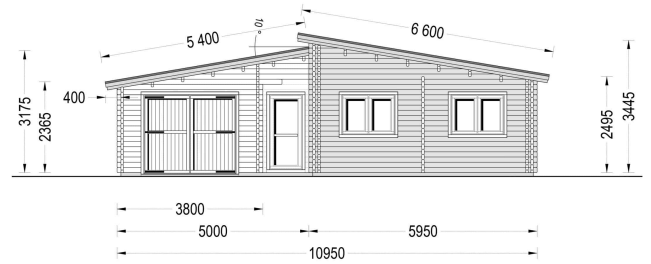
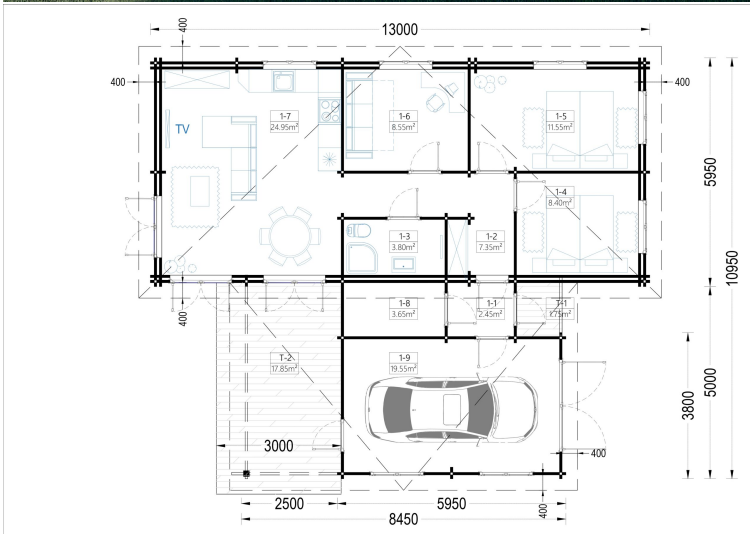
#### **Highlights des Modells:**

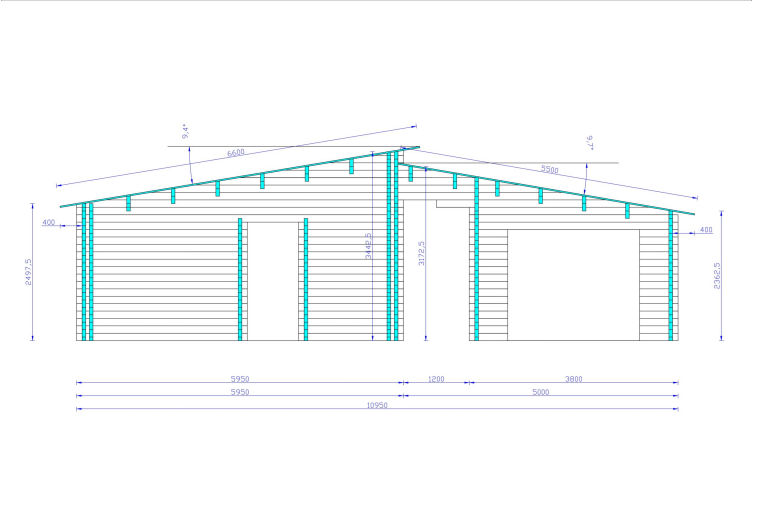
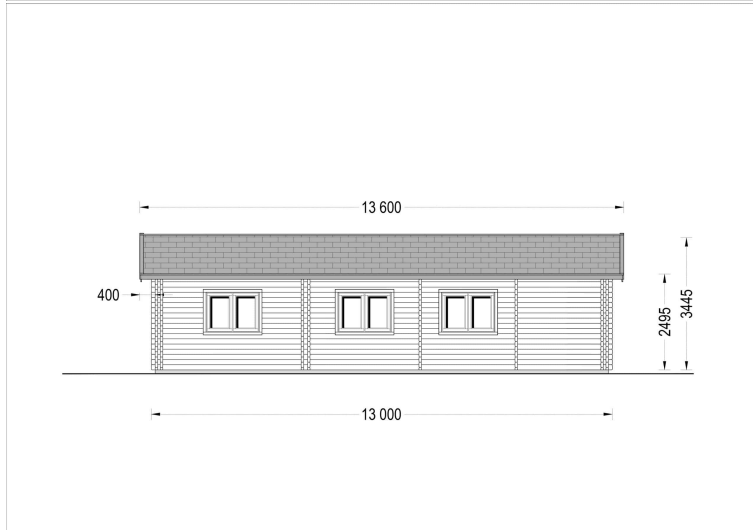
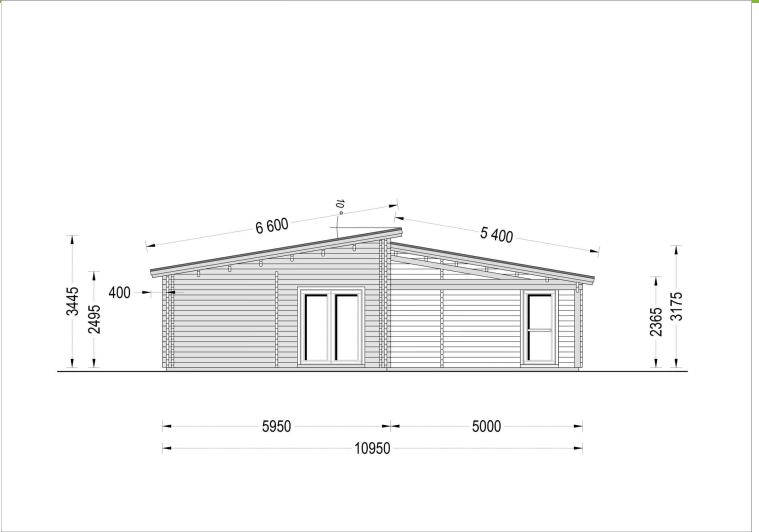
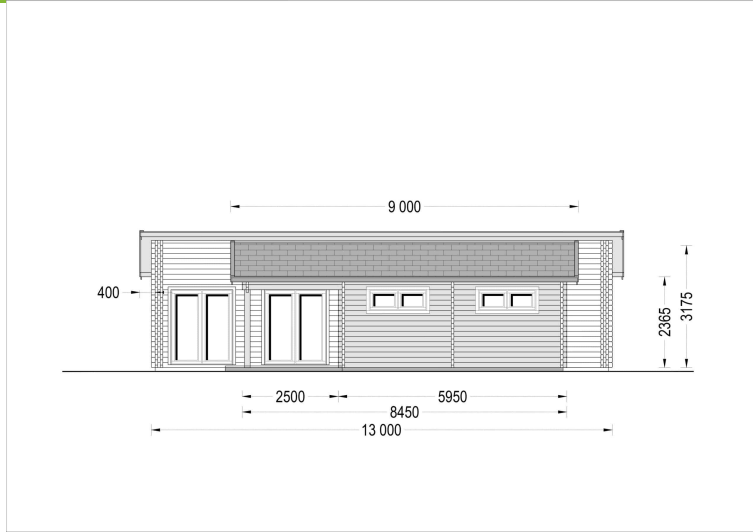
- 1. Integriertes Garagengebäude:** SEEFELD verfügt über ein integriertes Garagengebäude, das direkt mit dem Haupthaus verbunden ist. Dies ermöglicht einen bequemen Zugang zu Ihrem Fahrzeug direkt von Ihrem Zuhause aus.
- 2. Geräumige, überdachte Terrasse:** Eine großzügige, überdachte 17 m<sup>2</sup> große Terrasse bietet Ihnen einen gemütlichen Platz zum Verweilen im Freien. Genießen Sie die frische Luft und die Natur in Ihrem eigenen Außenbereich.
- 3. Breite, doppelverglaste Eingangs- und Terrassentüren:** Die breiten, doppelverglasten Eingangs- und Terrassentüren mit stilvollen Querfenstern ergänzen die traditionelle Architektur und lassen viel Tageslicht in den Wohnraum.
- 4. Kompakte Schlafzimmer für verschiedene Zwecke:** SEEFELD bietet 3 kompakte Schlafzimmer, die auch für andere Zwecke genutzt werden können, beispielsweise als Arbeits- oder Hobbyraum.
- 5. Herrlicher Wohnbereich mit offener Küche und Essbereich:** Der 25 m<sup>2</sup> große Wohnbereich mit offener Küche und Essbereich ist der ideale Ort, um es sich mit Ihrer Familie gemütlich zu machen und gemeinsame Momente zu genießen.
- 6. Badezimmer für Wohnkomfort:** Ein voll ausgestattetes Badezimmer sorgt für Ihren Wohnkomfort und bietet alle Annehmlichkeiten, die Sie benötigen.
- 7. Flachdach für modernen Stil:** SEEFELD wird durch ein Flachdach modernisiert, das dem Haus einen zeitgemäßen Stil verleiht und die Funktionalität des integrierten Garagengebäudes betont.

Erleben Sie die Vorzüge dieses multifunktionalen Hauses und schaffen Sie sich Ihr eigenes Stück Naturverbundenheit und Wohnkomfort.



# PREMIUM GARTENHAUS





## TECHNISCHE DATEN

## SIE KÖNNEN AUCH MÖGEN...



[Villasub E-KV-15 SK  
Schalungsbahn 160 m<sup>2</sup>](#)



[Garagentor -  
Doppelflügeltür aus Holz](#)



## **ANMERKUNGEN**

---

---

---

---

---

---

---