

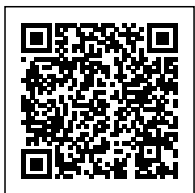


BLOCKBOHLENHAUS ANGELA (44+44MM), 71M²



€ 20805,12

Das Blockbohlenhaus ANGELA präsentiert ein traditionelles Sattel-Dach und stilvolle Dachüberstände, die dem Haus eine klassische und ästhetisch reizvolle Optik verleihen. Diese Gestaltungselemente betonen die Harmonie des Designs.





BESCHREIBUNG

BLOCKBOHLENHAUS ANGELA (44+44MM), 71M²

Willkommen im Blockbohlenhaus ANGELA – ein charmantes und großzügiges Zuhause, das mit seiner hochwertigen 44+44 mm Blockbohlenkonstruktion ein Höchstmaß an Robustheit und Komfort bietet. Mit einer großzügigen Wohnfläche von 71 m² präsentiert dieses Modell zahlreiche Highlights für ein anspruchsvolles und behagliches Wohnerlebnis.

Großzügiges 25 m² Wohnzimmer mit offener Küche:

Das Herzstück des Blockbohlenhauses ANGELA ist das großzügige 25 m² Wohnzimmer mit offener Küche. Dieser Raum bietet die Möglichkeit, einen Lounge- und Essbereich abzutrennen, um unterschiedlichen Bedürfnissen gerecht zu werden.

Zwei geräumige Schlafzimmer für Privatsphäre:

ANGELA verfügt über zwei geräumige Schlafzimmer, die Privatsphäre für alle Familienmitglieder bieten und es ermöglichen, Gäste einzuladen. Diese gut durchdachte Raumgestaltung schafft individuelle Rückzugsorte im Haus.

Drei doppelte Glastüren im Wohnzimmer:

Im Wohnzimmer des Blockbohlenhauses ANGELA befinden sich drei doppelte Glastüren, die viel natürliches Sonnenlicht und frische Luft in das Innere des Hauses lassen. Diese Verbindung zum Außenbereich schafft eine helle und einladende Wohnatmosphäre.

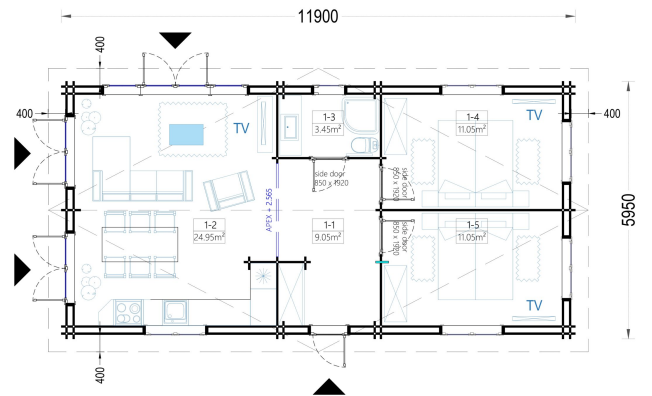
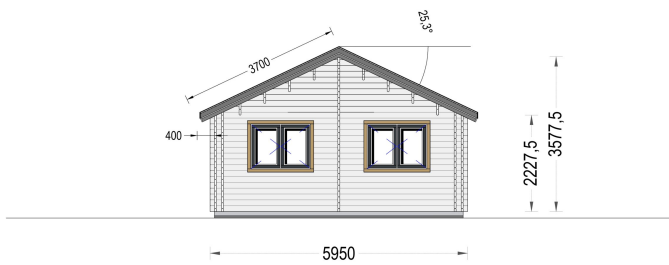
Traditionelles Sattel-Dach und stilvolle Dachüberstände:

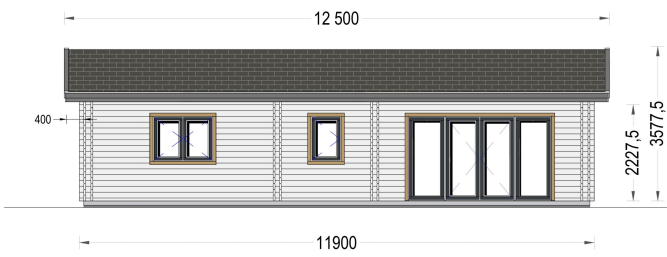
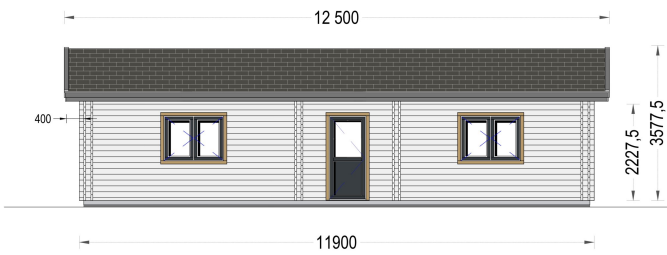
ANGELA präsentiert ein traditionelles Sattel-Dach und stilvolle Dachüberstände, die dem Haus eine klassische und ästhetisch reizvolle Optik verleihen. Diese Gestaltungselemente betonen die Harmonie des Designs.

Das Blockbohlenhaus ANGELA ist nicht nur eine Wohnstätte, sondern ein Ort des modernen Wohnens mit traditionellem Charme. Erfüllen Sie sich den Traum von einem stilvollen und funktionalen Wohnraum im Einklang mit der Natur.



PREMIUM GARTENHAUS





TECHNISCHE DATEN

Maße	6600,000 × 3000,000 × 2490,000 cm
Fußboden	19 - 20 mm Bodenbretter mit Nut-und-Feder-Verbindungen, Grundrahmen und Querstreben (als Zubehör erhältlich)
Marke	Premium Gartenhaus
Grundfläche	90 m ²
Dachform	Satteldach
Wandstärke	44mm + Holzverschalung
Holzbehandlung	Unbehandelt
Raumanzahl	5
Tiefe	595 cm



Verglasung	Doppelverglasung
Breite	1190 cm
Türmaße	Außen: 3* 161 cm x 192 cm (Lichtes Maß 148 cm x 185,5 cm) und 1* 85 cm x 192 cm (Lichtes Maß 72 cm x 185,5 cm) , Innen: 3* 85 cm x 192 cm (Lichtes Maß 72 cm x 185,5 cm)
Seitenhöhe der Wände	225,75 cm
Firsthöhe	357,75 cm
Haus Typ	Klassisch

SIE KÖNNEN AUCH MÖGEN...



[Sickerschacht mit
Zufluss/Abfluss Ø 110 mm](#)

[Villasub E-KV-15 SK
Schalungsbahn 100 m²](#)

ANMERKUNGEN
